

DEBRECENI EGYETEM
INFORMATIKAI KAR
KÖNYVTÁRINFORMATIKAI TANSZÉK

INFORMÁCIÓS TEZAUROSZ
GYÜMÖLCSTERMESZTÉS MAGYARORSZÁGON

Témavezető:

Benediktsson Dániel

Egyetemi adjunktus

Készítette:

Éger Gábor

Informatikus könyvtáros

Debrecen

2010

TARTALOMJEGYZÉK

1.	BEVEZETÉS.....	3
1.1.	TÉMAMEGHATÁROZÁS	4
1.2.	A TEZaurusZ CÉLJA	5
1.3.	FORRÁSGYŰJTÉS	6
1.4.	A TEZaurusZ KÉSZÍTÉSÉNEK PROBLÉMÁI.....	7
1.5.	AZ INFORMÁCIÓS TEZaurusZ SZERKEZETE	9
1.5.1.	FŐRÉS Z	9
1.5.2.	HIERARCHIKUS LISTA	11
1.5.3.	GRÁFOK.....	12
1.6.	A TEZaurusZ TOVÁBBGONDOLÁSA	13
2.	FŐRÉS Z.....	14
3.	HIERARCHIKUS LISTA	97
4.	GRÁFOK	125
5.	FORRÁSJEGYZÉK	137
6.	KÖSZÖNETNYILVÁNÍTÁS	138

1. BEVEZETÉS

1.1. Témameghatározás

A magyarországi gyümölcsstermesztés már a honfoglalás előtti időben kialakult. Már a rómaiak óta folyt gyümölcsstermesztés országunk területén a Szerémségben és Pannónia területén. Honfoglalás előtti török jövevényszavaink jelzik, hogy őseink korán megismerkedtek a gyümölcskultúrákkal (gyümölcs, alma, dió, körte, szőlő), de az korán sem biztos, hogy a gyűjtögetésen, szüretelésen kívül más munkákat is végeztek volna. Őseink már a Kárpát-medencében ismerkedtek meg számos gyümölcsfajtaival, amelyek őshonosak voltak vagy a Balkánról kerültek az ország területére (cseresznye, málna, mandula, őszibarack, szilva).

A középkori gyümölcsstermesztést nemcsak a különböző oklevelek, hanem sok településnév is bizonyítja (Váralmás, Érkörtvélyes, Meggyes, Diósgyőr, Eperjes), amelyek valószínűleg a főbb termelt gyümölcsök neveit őrzik. A gyümölcsösöket erdőkből, ligetektől alakították ki és ezeket vadkertnek nevezték (a vadkert szó szintén megjelenik településneveinkben: Érsekvadkert, Soltvadkert). A 16. századtól tudunk tervszerűen ültetett gyümölcsösökről is, a 17. században pedig már gyümölcsexportja is volt Magyarországnak a Habsburg-birodalom területére.

1664-ben jelent meg az első magyar nyelvű gyümölcsstermesztési szakkönyv (Lippay János - Pisoni kert), amely a korszerű európai termesztési ismeretek mellett a korabeli hazai termelési tapasztalatokat is összefoglalta. A gyümölcsstermesztés újabb fellendülése a 18. század végén kezdődött. Ekkor kezdődtek nagyszámú gyümölcsfa-telepítések, Nyugat-európai és amerikai gyümölcsfajtaikat honosították, faiskolákat létesítettek és foglalkoztak a gyümölcsnemesítés kérdésével is.

A 20. század első feléig a gyümölcsstermesztésben a kertszerű és ártéri gyümölcsstermesztés módszerét használták, amely *„az erdőben, legelőben, kertekben talált, oltott, átültetett, magról kelt és ültetett gyümölcsfák állandó figyelése, értékelése, új, ellenálló, nagyobb gyümölcsöt, édesebbet, szebbet termő fák kiválasztása, elterjesztése ... Vagyis a folyamatos szándék és igyekezet újabb, jobb termőfajta kialakítására, mely a magyar népi*

gyümölcsfajták csodálatos gazdagságát hozta létre az elmúlt századokban.”¹, azonban ezek jelentősége a század második felében az új, bőven termő, nemes fajták elterjedésével visszaesett. A gyümölcsösöket korszerű módszerekkel telepítették, és a termelésben előtérbe került az addig kevésbé nevelt kajszibarack, őszibarack, cseresznye és meggy.

„A nagyüzemi gyümölcsösök felállítása után úgy látszott, hazánkban nagy jövő előtt áll az intenzív gyümölcsstermelés. Az 1980-as évektől azonban a termelés költségeinek növekedése és az export lehetőségeinek csökkenése olyan gazdasági környezetet teremtett, melynek következtében sok száz hektár termő gyümölcsöst vágtak ki. A gyümölcsstermelés a fogyasztással együtt visszaszorult, régi gyümölcsstermő kertek, oldalak és szőlők is parlagon hevernek, pedig a magyar gyümölcsstermelés előtt nagy jövő állhat, különösen a vegyszerezés nélküli termelés előtt, s ehhez a régi, ellenálló tájfajták adhatnak értékes alapot.”²

1.2. A teaurusz célja

A gyümölcsstermesztés iránti kötődésem gyermekkori élményeimhez köthető. Fiatalkoromat vidéken éltem le, ahol az ember szabadidejében is dolgozik, hiszen a föld és fa nem várják meg a munkával. Gyerekként nagyon sokat segédkeztem a kerti munkákban, olyannyira, hogy később már egyedül is elvégeztem azokat a munkákat, amelyekre egyedül is képes voltam. Nagyon sok könyvet olvastam ebben a témakörben, nagyon sok ismeretet pedig hallás után sajátítottam el. Minden egyes könyvben újabb és újabb információmorzsát kaptam, de nem volt egy olyan forrás, amely tartalmazta volna mindazokat a fontos információkat, amelyre egy kezdő, gyümölcsstermesztéssel foglalkozó embernek szüksége lehet. Ezért készült el ez a magyarországi gyümölcsstermesztésről készült teaurusz, hogy összefoglalja a legfőbb fogalmakat és hogy segítse mindazokat, akik kedvet kapnak arra, hogy szabadidejükben gyümölcsstermő növényeiket gondozzák, ápolják.

Jelen teaurusz csak a fontosabb információk elsajátításában segít, a gyümölcsstermesztés összes fortélyának elsajátítását nem teszi lehetővé. Folyamatosan kísérleteznek újabb és újabb gyümölcsfajták nemesítésével, szinte havonta jelennek meg új növényvédő és permetező

¹ Magyar néprajz /[szerk. Paládi-Kovács Attila et al.]. 2. kötet, Gazdálkodás. – Budapest : Akadémiai, 2001. p. 495

² Magyar néprajz /[szerk. Paládi-Kovács Attila et al.]. 2. kötet, Gazdálkodás. – Budapest : Akadémiai, 2001. p. 526

szerek, így kijelenthető, hogy ez a nyomtatott teaurusz nem tudja követni azt a gyors ütemű folyamatot, amivel ez a mezőgazdasági ág fejlődik. A cél, a legfontosabb Magyarországon termesztett gyümölcsfajták, a legfőbb kártevők és az ellenük használt permetező szerek, a leginkább veszélyes növénybetegségek és a megelőzésükre alkalmazott növényvédő szerek, a legtöbbet használt szerszámok és a leglényegesebb kerti munkák összegyűjtése volt.

1.3. Forrásgyűjtés

Magyarország egyik fő profilja a gyümölcsstermesztés, így rengeteg forrás található ebben a témában. Az otthon található növénytermesztéssel foglalkozó könyvekben is sok mindent megtaláltam, de szerettem volna a meglévő ismereteimet is kibővíteni, így az Agrártudományi Centrum könyvtárában is kutattam új szakirodalmi források után. Rengeteg könyvet találtam a gyümölcsstermesztés témájában, azonban a folyamatos fejlődést figyelembe véve a kiadási időket is meg kellett vizsgálnom és így jó néhány szakirodalom kiesett a felhasználható irodalom listájáról.

Természetesen a mai világban a témához szükséges fogalmak összegyűjtésénél nagy segítséget nyújtott az Internet is. A nyomtatott szakirodalomhoz képest folyamatosan bővülő és újuló információkat nyújt a témával kapcsolatban, így használatát nem lehetett figyelmen kívül hagyni a téma feldolgozása során. Elsődleges forrásként viszont nem számíthattam a világhálóra, hiszen rengeteg ellenőrizetlen és innen-onnan másolt információt találhatunk a weben, amik egy hiteles információs teaurusz szerkesztésénél nem lehetnek elfogadhatóak.

Az internetes és nyomtatott irodalom mellett nagyban támaszkodhattam azokra az ismeretekre, amelyeket vagy személyes tapasztalat vagy falusi praktikák megismerése során sajátítottam el. A személyes tapasztalat olykor teljesen felülírhatja azt a képet, amelyet az ember egy szakirodalmi könyv elolvasása során kialakít magában. Azonban ezek a kiadványok komoly kutató és szakmai múlttal visszatekintő szerzők művei, így nem mehetünk el ezek mellett, mint ahogy az információk folyamatosan bővülő tárházát nyújtó internet mellett sem.

1.4. A teaurusz készítésének problémái

A magyarországi gyümölcstermesztés témaköre rendkívül sok fogalmat takar, amiket egy szakdolgozati teaurusz lexikai egységeként beilleszteni rendkívül fáradságos és bonyolult munka és szinte lehetetlenség.

A Magyarországon legelterjedtebb gyümölcsfajták összegyűjtése volt az első komoly fejtörést okozó probléma a szerkesztés során. Hazánkban rengeteg gyümölcsfajta található az almától a málnán át egészen a vadkörteig és a fajtákon belül is további alfajtákat különböztetünk meg, ami például az almán belül majdnem száz további alfajta jelent. Az összes gyümölcsfajta pedig szinte lehetetlenség összegyűjteni, hiszen rengeteg olyan fajta van, amik csak egy adott területen elterjedtek, és a köznapi életbe nem is nagyon találkozunk velük. A fogalmak összegyűjtésénél kompromisszumot kellett kötnöm, hogy melyek azok a fajták és alfajták, amelyek Magyarország gyümölcstermesztésében fő szerepet játszanak és melyek azok, amelyek termesztése a hobbi és kiskertekben folyó termesztésen kívül nem igazán elterjedtek. Igyekeztem azokat a fajtákat összegyűjteni, amelyek termesztése mindkét területen elterjedtek, mind például a Jonathan vagy a Golden delicious, viszont a különböző keresztezett, klónozott fajták - amelyek termesztésével inkább csak a nagyobb gyümölcsösökben kísérleteznek, mint például a Gibson Golden Delicious (Golden delicious klón) – felsorolását kihagytam a teauruszból.

Szintén komoly problémát jelentett, hogy egyes fajtákat egyes tájegységeken másképp neveznek. A köszméte kevés helyet igénylő bokros, ízletes és vitamindús terméket érlelő növényünk. Egyes tájegységeken viszont pöszméteként és egresként is ismert. A szakirodalomban a köszméte elnevezés használatos így ezt használtam preferált terminológiaként, a másik két fogalmat pedig nondeszkríptorként tüntettem fel. A reláció ez esetben:

egres	U	köszméte
pöszméte	U	köszméte

köszméte

UF egres

pöszméte

SN 1 m magas kevés helyet igénylő szúrós cserje. A köszmétéből koronás, törzses kislevelet is nevelhetünk. Termésük vitamindús, egészséges és fenséges ízű.

BT gyümölcsfajták

NT Pallagi óriás

Zöld győztes egres

Egyes honosított gyümölcsfajtáink angol neveiket megtartva jelentek meg Magyarországon, azonban az idegen nyelvi tudás hiányában a rosszul kiejtett nevek maradtak meg a köztudatban. Például: kedvelt almafajtánk a Golden delicesz, azonban az eredeti helyesírás szerint Golden Delicious (*dilisös*), így a hivatalos helyesírás szerinti nevet használtam elfogadott terminológiaként és innen utaltam az elterjedt magyar elnevezésre.

Egyes gyümölcsfajták nevei tulajdonneveket takarnak, mint például a Mariska őszibarack, a Margit cseresznye vagy a Bereczki birs. Egy gyümölcstermesztéssel foglalkozó teauruszt kézbe véve bizonyára furcsa lett volna személyneveket olvasni, így a nevekhez a gyümölcsfajta megnevezését is hozzáillesztettem (Mariska → Mariska őszibarack).

Előfordul, hogy bizonyos termékek eredeti megnevezése helyett a gyártási hely szerinti elnevezés marad meg a köztudatban. Jelen teauruszban például a pétisó és mészamnonnalétron elnevezések közti kapcsolat is ilyen. A Péti Nitrogénművek által előállított műtrágya hivatalos neve mészamnonnalétron, mégis a pétisó elnevezés terjedt el, így a teauruszban is ezt tüntetem fel elfogadott terminológiaként, a mészamnonnalétron pedig nondeszkriptorként jelenik meg.

A magyar nyelvben egyre több idegen szó jelenik meg. Az új, nemesített gyümölcsfajták és a növényvédő szerek szinte összes fajtája idegen nyelvű nevekkel rendelkezik. A fent említett

kiejtésbeli problémák itt is gondot jelenthetnének, azonban mára az idegen nyelv annyira beköltözött nyelvünkbe, hogy nagyon ritka a nevek rossz kiejtése, így ezen esetekben a kiejtés szerinti elnevezést nem tartottam szükségesnek feltüntetni a tezauruszban.

A gyümölcsfajták felsorolásánál – konkrétan a szőlőfajtáknál – problémát jelentett a különböző fajták közti kapcsolat kialakítása. A szakirodalmak több felosztást használnak a szőlőfajták csoportosítására. Az egyik csoport csemege és borszőlőfajták szerinti csoportosítást használ, míg mások fehér és vörös szín szerinti felosztást. Azonban a felosztás kiválasztása is további problémákat szülhet, hiszen fehér és vörös csemege és borszőlő is van. A tezaurusz kidolgozása során a szín szerinti felosztást használtam, a szőlőfajta leírásánál pedig megemlítettem, hogy az adott fajta csemege vagy borszőlőfajta.

1.5. Az információs tezaurusz szerkezete

1.5.1. Főrészt

A főrészt tartalmazza a deskriptorokat és a nondeskriptorokat alfabetikus sorrendben, tipográfiaailag kiemelve egymást követve. A különböző relációk és kapcsolatok jelölésére a következő rövidítések használatosak:

SN	(Scope Note)	A fogalmak rövid magyarázata, megjegyzések
UF	(Use For)	A deskriptor szinonimájaként használt kifejezés
U	(Use)	A nondeskriptortól vezet az elfogadott deskriptorhoz
BT	(Broader Term)	A deskriptor fölérrendelt fogalma
NT	(Narrower Term)	A deskriptor alárendelt fogalma, több fogalom esetén alfabetikus sorrendben
RT	(Related Term)	Rokoni, asszociatív kapcsolat

Példa:

köszméte

UF	egres pöszméte
SN	1 m magas kevés helyet igénylő szúrós cserje. A köszmétéből koronás, törzsés kistűt is nevelhetünk. Termésük vitamindús, egészséges és fenséges ízű.
BT	gyümölcsfajták
NT	Pallagi óriás Zöld győztes egres

Szinoníma kapcsolatok:

idegen szó magyar kiejtésű megfelelője és a szó helyes írása

Golden delicesz U Golden delicious

termék neve és a köznapi elnevezése

mészamonsalétrom U pítisó

elnevezés más tájegységen és az elfogadott elnevezés

pöszméte U köszméte

Asszociációs kapcsolatok:

valami és annak használata

ok-okozati kapcsolat

kölcsönös összefüggés

ellentétes fogalmak

cselekvés és okozója

tárgy és annak része

folyamat, cselekvés és vele összefüggő eredmény

1.5.2. Hierarchikus lista

Ez a lista tartalmazza a tezaurusban található deskriptorokat. A nondeskriptorok, az utalások és a kapcsolatok nem kerülnek ide. A deskriptorok alfabetikus sorrendben vannak felsorolva, az esetleges hierarchikus kapcsolato(ka)t is megjelenítve. Az alárendelt fogalmakat a fölérendeltnél egy lépcsővel beljebb írom.

Példa:

Főrész

körte

- SN Kedvelt gyümölcsfajta. Fája sokszor 8-10 m magasságú, sűrű koronájú fává fejlődhet. Fontos a szedése, mert a legtöbb körtefajtát szedése után nem lehet sokáig tartani, mert megpuhul. Terebélyes fává nőhet, ezért a közelében lévő kisebb fáktól elveszi a napfényt. Házikertekbe kedveltek a birsalanyra szemzett törpe körtefák kis helyigényük miatt.
- BT gyümölcsfajták
- NT Árpával érő
Bosc kobakja
Clapp kedveltje
Hardenpont téli vajkörte
Serres Oliver
Vilmoskörte
- RT hamvas körte levéltetű
körtefák baktériumos virág- és ágelhalását okozó baktérium
körtemoly

Hierarchikus lista

körte

Árpával érő

Bosc kobakja

Clapp kedveltje

Hardenpont téli vajkörte

Serres Oliver

Vilmoskörte

1.5.3. Gráfok

A tezaurusz deskriptorait és kapcsolatait hivatott gráfszerűen ábrázolni. A különböző kapcsolatokat és azok irányát nyilak jelzik. A különböző kapcsolatok megjelenítésére különböző nyilakat használunk.

A relációviszonyok kifejezésére használatos jelölések:

Hierarchikus kapcsolatokban: egyirányú nyilat használunk, ami az alárendelt fogalom irányából a fölérendelt irányába mutat

NT \longrightarrow BT

alma \longrightarrow gyümölcsfajták

Szinonima esetén: szaggatott nyilat használunk, ami a nondeskriptor irányából a deskriptor irányába mutat

UF \dashrightarrow U

pöszméte \dashrightarrow köszméte

Asszociációs kapcsolat esetén: kétirányú nyíllal jelöljük

RT -----► RT

talajművelés -----► talajművelő eszközök

A gráfok a bonyolultságuk miatt több lapon kerültek elhelyezésre. A gráfokat ábrázoló lapokat a bal alsó sarokban arab számmal jelöltem. Az egyes fogalmak után zárójelben található arab szám azt a lapot jelzi, ahol az adott fogalom deskriptorként megjelenik. Segít az eligazodásban, hogy a megjelölt fogalmakat vastagított betűvel emeltem ki, így segítve a tájékozódást az ábrában.

1.6. A tezaurusz továbbgondolása

A tezaurusz egy folyamatosan bővíthető, javítható rendszer. A gyümölcsstermesztés egy rendkívül nagy fogalmi rendszer, amely folyamatosan bővül és egyre több új információ jelenik meg. A tárgykörben átláthatóbb rendszert lehetne nyújtani a gyümölcsstermesztés fajtánkénti felbontásával, egy külön almatermesztési, őszibaracktermesztési stb. tezaurusz szerkesztésével. E tezaurusz a téma hatalmas fogalmi rendszeréhez képest elég szűk információtartalommal rendelkezik, így jelentős bővítést igényel, és a folyamatos fejlődésnek és az újabb és újabb gyümölcsfajták megjelenésének köszönhetően folyamatos frissítést is. Az esetlegesen kibővített tezaurusz könnyebb átláthatósága érdekében célszerű lehet a tezaurusz hivatkozásokkal ellátott, webes formában való publikálása.

2. FŐRÉS

Afuz Ali

- SN Nagy fürtű, hatalmas, megnyúlt bogyójú kitűnő csemegeszőlő. Húsa lédús, ropogós. Erőteljes növekedése miatt szőlőlugas kialakítására is alkalmas. Érésideje októberben.
- BT szőlő
- RT Augusztusi muskotály
Csabagyöngye
Delevári
Ezerjő
Furmint
Olaszrizling
Pölöskei muskotály
Szürkebarát
Szőlőskertek királynője
Zalagyöngye

Ageni szilva

- SN Szeptember elején szedhető megnyúlt szilva alakú, rózsaszín-bordó színű, édes gyümölcsű, jól aszalható, öntermékenyülő szilvafajta.
- BT szilva
- RT Althann ringló
Besztercei
Blue Free
Cacanska leptica
Zöldringló

ág

- SN Az ágak a fák 5 évesnél idősebb részei. Magukba foglalják a tartást megalapozó vágásokat, illetve a termőképleteket hordozó termőágakat.
- BT növényrészek
- RT ágfűrész
gallyak
rügyek
virág

ágelhalás

- SN Fertőzésük ágelhalást, koronapusztulást, esetleg fapusztulást okoz. A fertőzés helyén rákos seb keletkezik és a fertőzés helye fölötti rész elpusztul. A seb évről évre nagyobbodik, végül a fertőzött rész teljesen elpusztul.
- BT gombás növénybetegségek
- RT gyümölcsrothadás
hajtásválogatás
levélfoltosság
lisztharmat
peronoszpóra
szélkárok
vesszőfoltosság

ágfűrész

- UF keretes fűrész
- SN A gyümölcsfák ápolására, vastagabb ágak lefűrészelésére legalkalmasabb kertészeti szerszám.
- BT növényápoló eszközök
- NT Iduna-fogazású fűrészek
kézfűrész
motoros láncfűrész
- RT ág
fakaparó
ifjítás
kacor
köpülőzés
metszőolló
oltókés
szemzőkés

ágyűrűre metszés

- SN A fölöslegesnek talált vastagabb ágakat metsszük ágyűrűre. Az ág tövén megvastagodott szövetekből álló gyűrűt találunk, amelyet teljes egészében meghagyjuk és a gyűrű bordái közötti rejtett rügyek a metszés következtében kihajtanak.

- BT metszés
- RT csapra metszés
- nyári metszés
- rügy fölötti metszés
- tavaszi metszés
- tőben metszés

akác-pajzstetű

- SN Főként a szilva- és őszibarackfán előforduló nagy, barna színű, félgömb alakú kártevők. Lárvaik hosszúkásak, fehér színűek.
- BT szipókás rovarok
- RT kaliforniai pajzstetű
- levéltetvek
- filoxéra

aknázómolyok

- SN Az aknázómolyok hernyói a levél belsejében élve, különböző alakú aknát készítenek. Tömeges előfordulásuk korai lombhullást okoz. Szinte mindenfajta gyümölcsstermő növényt megtámadnak.
- BT lepkék
- NT almalevél-aknázómoly
- almalevél-keskenymoly
- almalevél-sátorosmoly
- lombosfa fehérmoly
- RT alma
- almamoly
- Farontó lepkék
- Körtemoly
- Keleti gyümölcsmoly
- lombrágók
- Sodrómolyok

Althann ringló

- SN Augusztus közepén érő, kerek, hamvas rózsaszín-lila színű, jellegzetes zamatú gyümölcsű szilvafajta. Hosszú ideig szedhető, önmeddő, jól termékenyíti az Ageni szilvát, közepesen a Beszterceit.
- BT szilva
- RT Ageni
Besztercei
Blue Free
Cacanska leptica
Zöldringló

alma

- SN Az egyik legelterjedtebb, legnagyobb tömegben fogyasztott gyümölcs és a magyar mezőgazdaság egyik legfontosabb exportcikke. Fája 2,5-3 méter magasságúra fejlődik, számos fajtája létezik és egyre több hibrid-fajta kifejlesztésével is próbálkoznak.
- BT gyümölcsfajták
- NT Asztraháni piros
Egri piros
Freedom
Gála
Golden delicious
Granny Smith
- Idared
Jonagold
Jonathan
- RT aknázomolyok
almafa-lisztharmat
almailonca
almamoly

almafa-lisztharmat

- SN A megtámadott növényrészen szürkésfehér, lisztszerű bevonat képződik, a fertőzött levelek besodródznak, elszáradnak, lehullnak, a hajtások gyertyaszerűvé válnak, a rügyek rojtosak lesznek, a termés parásodik.
- BT lisztharmat

RT alma
őszibarack-lisztharmat
szőlő-lisztharmat

almailonca

BT kétnemzedékes sodrómolyok
RT alma
kerti sodrómoly
ligeti sodrómoly

almalevél-aknázómoly

SN A gyümölcsfák leveleit károsító kártevő. Hernyói a levél belsejében élve, különböző alakú aknát készítenek. Az aknák a levél fokán találhatóak. Tömeges előfordulásuk lombhullást okoz. Egyedei a lehullott levelekben telelnek.
BT aknázómolyok
RT almalevél-keskenymoly
almalevél-sátorosmoly

almalevél-keskenymoly

BT aknázómolyok
RT almalevél-aknázómoly
almalevél-sátorosmoly

almalevél-sátorosmoly

BT aknázómolyok
RT almalevél-aknázómoly
almalevél-keskenymoly

almamoly

SN Az alma és a dió termésének egyik legjelentősebb kártevője, de a körtét, a birset és a szilvát is károsítja.
BT lepkék
RT aknázómolyok
alma
Farontó lepkék

Körtemoly
Keleti gyümölcsmoly
lombrágók
Sodrómolyok

Alsószentiváni dió

- SN Szeptember végén szedhető, közepesnél nagyobb, félkemény héjú diófajta. Rendkívül erős, feltörő növekedésű. Gyengébb, szárazabb talajokon is telepíthető.
- BT dió
- RT Milotai

alvószemzés

- SN A szemzést júliustól szeptemberig végezzük. Az alanya ültetett szemek megerednek, de nem hajtanak ki, alva maradnak jövő tavaszig, ezért nevezzük alvószemzésnek.
- BT szemzés
- RT hajtószemzés

alvórügyek

- SN A gyümölcsfa idősebb részein található, több évig is inaktív rügyek. Ezek csak a gyümölcsfa súlyos károsodása (vastag ágak letörése) esetén hajtanak ki. Sokszor azonban károsak, hiszen ezekből képződnek a vízajtások is.
- BT rügyek
- RT főrügyek
hajtórügyek
mellékrügyek
oldalrügy
vegyes rügyek
virágrügyek

Anthio 33 EC

- SN Főleg a lombrágó hernyók, az almamolyok, levéltetvek és atkák elleni védekezésben használt rovarölő szer.
- BT felszívódó hatású szerves foszforvegyületek
- RT Bi 58 EC

Aranyos eszelény

- BT eszelények
- RT bíborszínű eszelény
hajtástörő eszelény
veresszárnyú eszelény

Árpával érő

- SN A legkorábbi körtefajtánk, már június végén érik. Apró citromsárga a gyümölcse. Erős növekedésű fája nagy teret igényel.
- BT körte
- RT Bosc kobakja
Clapp kedveltje
Hardenpont téli vajkörte
Serres Oliver
Vilmoskörte

ásó

- SN A legfontosabb kerti szerszám. A gyümölcsfák gödreinek kiásására, majd a talajforgatásra, talajlazításra használjuk. Használat előtt az ásó élét mindig ki kell köszörülni vagy reszelni.
- BT talajművelő eszközök
- RT gereblye
kapa
lapát
motoros kapa

aszálykár

- SN A földművelésben és a gyümölcsstermesztésben is komoly károkat tud okozni. A csapadékhiány következtében a növények felélik nedvességtartalékaikat, ami a növekedést és a jó termés hozamot hátráltatja.
- BT időjárási kártételek
- RT fagykárrok
jégeső
szélkárrok

Asztraháni piros

- SN Július közepétől érő nyári alma. Gyümölcse lapított gömb alakú, letörölhető hamvasságú, liláspiros. Rendszertelenül terem, hullásra hajlamos.
- BT alma
- RT Egri piros
Freedom
Gála
Golden delicious
Granny Smith
Idared
Jonagold
Jonathan

atkák

- SN Szabad szemmel nem látható, valamennyi gyümölcstermő növényünkön előforduló kártevők, amelyek a levelek szívogatásával komoly károkat okozhatnak.
- BT rovarok
- NT levélatkák
takácsatkák
- RT bogarak
hártvászárnyúak
kétszárnyúak
lepkék
szipókás rovarok

Augusztusi muskotály

- SN Jól termékenyülő, nagy fürtű szőlő. Fürtje muskotályos ízű, aranysárga, ropogós, olvadékony. Érésideje augusztus vége.
- BT szőlő
- RT Afuz Ali
Csabagyöngye
Delevári
Ezerjó
Furmint
Olaszrizling

Pölöskei muskotály
Szürkebarát
Szőlőskertek királynője
Zalagyöngye

baktériumos növénybetegségek

- SN Gyümölcsfákat megtámadó betegségek, amelyek következtében a fa vagy annak egy része elpusztul.
- BT növénybetegségek
- NT baktériumos foltosodás
elhalást okozó növénybetegségek
golyvásodást okozó növénybetegségek
gombás növénybetegségek
- RT gombás növénybetegségek

baktériumos foltosodás

- SN Főként a dió levél- és gyümölcsfoltosodása fordul elő. A dió levelén szögletes, barnuló foltok, a barkákon torzulás, feketedés látható. A termésen kis kör alakú, majd nagyobbodó, feketedő foltok hatására a kis diók lehullnak.
- BT baktériumos növénybetegségek
- RT elhalást okozó növénybetegségek
golyvásodást okozó növénybetegségek

Bárium-poliszulfid

- SN A tél végi lisztharmat elleni védekezés során használatos gombaölő szer.
- BT kéntartalmú szerek
- RT Thiovit

Bereczki birs

- SN Bereczki Máté pomológus nevét viselő világfajta, amely október elején szedve januárig fogyasztható. Nagy – néha fél kilogrammos – gyümölcsű, tojásdad, körte alakú, bordás, élénksárga, erősen illatos birsfajta.
- BT birs
- RT Konstantinápolyi birs

Bergeron kajsz

- SN Korán termőre forduló, jó termőképességű, fagyűrő kajszibarackfajta. Öntermékenyülő. Gyümölcse középnagy, pirossal mosott. Húsa fénylő narancssárga, kemény, rostos.
- BT kajsz
- RT Budapest
Gönci
Ligeti óriás
Magyar kajsz
Rózsa kajsz

Besztercei szilva

- SN Szeptember elejétől szedhető közismert, hamvaskék, megnyúlt alakú, kellemes ízű szilvafajta. Koronája feltörő, kúp alakú, későn virágzó, öntermékenyülő fajta. Jól aszalható, fán hagyva magától is megaszalódik.
- BT szilva
- RT Ageni
Althann ringló
Blue Free
Cacanska leptica
Zöldringló

Bigarreau Burlat

- SN Június elején érő, nagy sötétbordó-piros, kissé ropogós cseresznyefajta. Húsa tömött, középkemény, kellemes ízű, fája erős növekedésű, kevés metszést igénylő fajta.
- BT cseresznye
- RT Germensdorfi óriás
Margit cseresznye
Szomolyai fekete

Bi 58 EC

- SN Az Anthio 33 EC-hez hasonlóan a lombrágó hernyók, az almamolyok, levéltetvek és atkák elleni védekezésben használt rovarölő szer. Bőr-, gyomor- és idegméregként is hat, így jelentős a szúró-szívó kártevők (levéltetvek, atkák) elleni védekezésben.

- BT felszívódó hatású foszforvegyületek
RT Anthio 33 EC

bíborszínű eszelény

- BT eszelények
RT aranyos eszelény
hajtástörő eszelény
veressárnyú eszelény

Birs

- SN 2-3 méter magas fává vagy a tövétől ágas bokorrá fejlődik. Sötét lombbú, virágai május elején nyílnak, termései hatalmas, citromsárga színűek.
BT gyümölcsfajták
NT Bereczki birs
Konstantinápolyi birs

Blanka ribizli

- SN Hosszúfürtű, sárgásfehér bogyójú, kellemes ízű, június második felében érő, bőven termő fajta.
BT ribizli
RT Fertődi
Rovada

Blissy málna

- SN Bőtermő, jótermő és biztos terméshozamú málnafajta. Gyümölcse kúpos, középnagy, nagyon finom. Érésideje június végétől októberig tart.
BT málna
RT Fertődi zamatos
Malling Exploit

Blue Free

- SN A legismertebb szilvafajta. Gyümölcse igen nagy, megnyúlt, sötétkék, hamvas. Húsa kemény, zöldessárga, nagyon jó ízű. Öntermékenyülő, friss fogyasztásra, aszalásra kiváló. Érés ideje szeptember közepe. Rendszeresen és bőven termő fajta
BT szilva

- RT Ageni
Althann ringló
Besztercei
Cacanska leptica
Zöldringló

bogarak

- NT cserebogarak
díszbogarak
eszelények
Kis málnabogár
- BT rovarok
- RT atkák
hártyásszárnyúak
kétszárnyúak
lepkék
szipókás rovarok

bokrétás termőnyárs

- SN Olyan rövid szártagú termővessző, amelynek csúcsán hajtórügyet és körülötte három vagy annál több termőrügyet találunk, csonthéjasok termőrésze, különösen a cseresznyére, meggyre jellemző.
- BT rövid ízközű termővesszők
- RT dárdás termővessző
sima termőnyárs
tövises termőnyárs

Bordói lé

- SN Gomba- és baktériumölő hatású megelőző védekezésre használt rézgálic alapú szer. Használata rügypattanás előtt ajánlatos.
- BT réztartalmú készítmények
- RT Rézoxiklorid 50 Wp

Bosc kobakja

- SN Fahéjasbarna alapszínű, közepes héjvastagságú, jellegzetes körte alakú, bőven termő körtefajta. Húsa olvadó, fehéressárga és igen finom zamatú. Szeptember végén érik és 5-6 hónapig eltartható.
- BT körte
- RT Árpával érő
Clapp kedveltje
Hardenpont téli vajkörte
Serres Oliver
Vilmoskörte

Budapest kajszi

- SN Augusztus elején érő, nagy termésű, narancsvörös színű, jó termőképességű, korán termőre forduló, öntermékeny kajszi fajta.
- BT kajszi
- RT Bergeron
Gönci
Ligeti óriás
Magyar kajszi
Rózsa kajszi

bujtás

- SN A növény szaporítás azon fajtája, amikor a szaporítandó növény szaporítandó részét nem választjuk le az anyanövényről, hanem a föld alá bujtatva a leválasztandó rész meggyökeresedéséig – vagyis amíg önálló táplálkozásra alkalmassá nem válik – az anyanövényen neveljük.
- BT szaporítási módok
- RT fás dugványozás
szemzés
oltás

Cacanska lepotica

- SN Nagy, sötétkék színű szilvafajta. Termése keményhúsú, illatos, édessavas ízű, zöldessárga. Magvaváló, rendkívül bőtermő fajta. Érésideje július vége.
- BT szilva

- RT Ageni
Althann ringló
Besztercei
Blue Free
Zöldringló

Champion

- SN Nagyon kedvelt, illatos, kiváló gyümölcsöt érlelő, fehér húsú, bőlevű őszibarackfajta. Gyümölcse nagy, gömbölyű, gyengén rostos. Későn fordul termőre – augusztus végén -, de hosszú életű, bőtermő.
- BT őszibarack
- RT Dixired
Mariska őszibarack
Remény
Roter Kaiser
Suncrest

Chinetrin 25 EC

- SN Rövid egészségügyi várakozási ideje (szőlőben 4, gyümölcsösben 3 nap), és széles hatásspektruma miatt kedvelt rovarölőszerré vált. Főleg az aknázómolyok, a kaliforniai pajzstetű és a levéltetvek ellen lehet felhasználni.
- BT piretroidok

Cigánymeggy

- SN Közkedvelt, apró gyümölcsű, gömbölyű, bordópiros, kellemesen savanykás meggyfajta. Betegségekre kevésbé fogékony, a téli fagyokkal szemben is ellenálló. Érési ideje július közepe-vége.
- BT meggy
- RT Érdi jubileum
Meteor korai
Pándy meggy
Újfehértói fürtös

Clapp kedveltje

- SN Nagy gyümölcsei miatt kedvelt nyári körtefajta. Gyümölcse sárgászöld, napos oldalán barnásvörös. Húsa fehér, olvadó, kiváló ízű. Bőségesen és rendszeresen terem, friss fogyasztásra és tárolásra (2-4 hét) is kitűnő. Augusztus elején érik.
- BT körte
- RT Árpával érő
Bosc kobakja
Hardenpont téli vajkörte
Serres Oliver
Vilmoskörte

Csabagyöngye

- SN Igen korai érésű, közepesen termő csemegeszőlő fajta. Talaj iránt nem igényes, fagyűrű, a szárazságot elviseli. Bogyója gömbölyű, középnagy, sárga, húsa ropogós, lédús, íze muskotályos, héja vékony.
- BT szőlő
- RT Afuz Ali
Augusztusi muskotály
Delevári
Ezerjő
Furmint
Olaszrizling
Pölöskei muskotály
Szürkebarát
Szőlőskertek királynője
Zalagyöngye

csapra metszés

- BT metszés
- RT ággyűrűre metszés
nyári metszés
rügy fölötti metszés
ritkítómetszés
tőben metszés

cserebogarak

- SN Kártevőink legveszélyesebb csoportját alkotják. Ennek oka, hogy valamennyi gyümölcstermő növényünket károsítják, másrészt, hogy a több évig fejlődő lárváik is folyamatosan károsítanak. Leggyakoribb fajta a májusi cserebogár.
- BT bogarak
- RT díszbogarak
eszelenyek
kis málnabogár

cseresznye

- SN A házi gyümölcsöskert kedvelt gyümölcse. A cseresznyefa terebélyes, vastaglombú fafajta. Termései sokfajta lehetnek: keményhajútól a lédúsig, pirostól a sötétvörösig.
- BT gyümölcsfajták
- NT Bigarreau Burlat
Germensdorfi óriás
Margit
Szomolyai fekete
- RT cseresznye baktériumos elhalását okozó baktérium
fekete meggy- és cseresznye levéltetű
cseresznyelég

cseresznye baktériumos elhalását okozó baktérium

- SN A fertőzés következtében a fa vagy annak egy része hirtelen elpusztul. Az egészséges és az elhalt rész határára széles, barna gyűrű utal. A betegség okozhat még virág- és hajtáselhullást is.
- BT elhalást okozó növénybetegségek
- RT cseresznye
kajszi baktériumos rákosodását okozó baktérium
körtefák baktériumos virág- és ágelhalását okozó baktérium

Cseresznyelég

- SN A cseresznye és a meggy legjelentősebb kártevője. A termést a magház körül kirágja. A károsított gyümölcsben a kártevő lárvája is megtalálható.
- BT kétszárnyúak
- RT cseresznye

csigák

- BT kártevők
- NT meztelen csiga

darazsak

- SN A darazsak hasznos rovarok, kártételt csak a gyümölcsszüret idején okoznak a lédús termések megrágásával.
- BT hártvászárnyúak
- NT gyümölcsdarázs
levéldarazsak

dárdás termőnyárs

- SN 4-5 centiméternél nem hosszabb, termőrügyben vagy átmeneti rügyben zárul, oldalán fejletlen rügyek vannak, az almatermésűek jellemző termőrésze.
- BT rövid ízközű termővesszők
- RT bokrétás termőnyárs
sima termőnyárs
tövises termőnyárs

Delaware

U

Delevári

Delevári

- UF Delaware
- SN Tőkéje gyenge növekedésű, közepes terméshozamú. Levele sötétzöld, hosszú, mélyen tagolt, nyílt vállú. Fürtje kicsi, tömött; bogyói kicsik, gömbölyűek, halványpirosak, nyálkás húsúak, nem rothadnak. Szeptember elején érik, fagyűrő, gombabetegségeknek ellenáll. A bortörvény rendelkezése alapján tőkéit 2000 végéig ki kellett vágni.
- BT szőlő
- RT Afuz Ali
Augusztusi muskotály
Csabagyöngye
Ezerjó
Furmint

Olaszrizling
Pölöskei muskotály
Szürkebarát
Szőlőskertek királynője
Zalagyöngye

didimellás vesszőfoltosság

- SN A betegség első jelei a rügyek alatt liláspiros elszíneződés formájában észlelhetők. Később a foltok megbarnulnak, a következő tavaszig ezüstösre színeződnek. A vesszőkön áttelelő kórokozó a sebekben vagy az ép kérgen behatolva áprilistól augusztusig fertőzi a növényeket. Védekezni a virágzás kezdetén és a terméskötődéskor rézhidroxid hatóanyagú szerrel tanácsos.
- BT vesszőfoltosság
- RT elzinoés vesszőfoltosság
leptoszfériás vesszőfoltosság

Dimilin 25 WP

- SN Diflubenzuron hatóanyagú rovarölő szer, amely kitinszintézis-gátló hatása következtében jó eredménnyel használható aknázómolyok, gyümölcsmolyok ellen.
- BT környezetkímélő rovarirtó szerek
- RT Zolone 35 EC

dió

- SN A családi konyhák nélkülözhetetlen alapanyaga a dióbél. Édesipari üzemek és cukrászok is szívesen használják fel. Fája hatalmas, terebélyes és sokszor 10 méternél is magasabb fává fejlődik. Termőre fordulására 12-14 évet kell várni.
- BT gyümölcsfajták
- NT Alsószentiváni dió
Milotai

díszbogarak

- SN Elhanyagolt, idősebb fákban fordulnak elő. Alkalmi kártevők, a bogarak a növény zöld részeit rágják, lárváik pedig a gyökértörzsben kanyargós járatot készítve fejlődnek, ezzel okozva a koronarész pusztulását.
- BT bogarak

RT cserebogarak
eszelények
kis málnabogár

Dixired

SN Július közepén fogyasztható, gyümölcse sárga húsú, élénkpirossal csíkozott, nem egészen magvaváló, de kitűnő ízű őszibarack. Fája nagy, bőven termő, ritkán fagy el. Idényében az egyik legjobb fajta.

BT őszibarack

RT Champion
Mariska
Remény
Roter Kaiser
Suncrest

egres U köszméte

Egri piros

SN Nagy szemű, élénkpiros gyümölcsű, elhúzódó érésű almafajta. Növekedése erős, bőven és rendszeresen terem.

BT alma

RT Asztraháni piros
Freedom
Gála
Golden delicious
Granny Smith
Idared
Jonagold
Jonathan

egynemzedékes sodrómolyok

BT sodrómolyok

NT meggy virágmoly
vörös rügysodró

RT kétnemzedékes sodrómolyok

elhalást okozó növénybetegségek

- BT baktériumos növénybetegségek
- NT cseresznye baktériumos elhalását okozó baktérium
kajszi baktériumos rákosodását okozó baktérium
körtefák baktériumos virág- és ágelhalását okozó baktérium
- RT baktériumos foltosodás
golyvásodást okozó növénybetegségek

elzinoés vesszőfoltosság

- SN A fertőzés során a vesszőkön besüppedő, szürkésfehér, lilásbarna szegélyű foltok jelennek meg, a leveleken apró, liláspiros, később megnagyobbodó, szürkésfehér, lilásbarna szegélyű foltokat okoz. A fertőzött vesszők elhalnak, gyengén fejlődnek, termést alig hoznak. Védekezni a virágzás kezdetén és a terméskötődéskor rézhidroxid hatóanyagú szerrel tanácsos.
- BT vesszőfoltosság
- RT didimellás vesszőfoltosság
leptoszfériás vesszőfoltosság

Érdi jubileum

- SN Július elején érő kemény húsú, öntermékenyülő hazai meggyfajta. Gyümölcse nagy, héja bordópiros, fénylő. Húsa kemény, bordó színű és túlééréskor se puhul meg. Fagyokra alig érzékeny. Friss fogyasztásra és eltevésre is alkalmas.
- BT meggy
- RT Cigánymeggy
Meteor korai
Pándy meggy
Újfehértói fürtös

eszelények

- SN Érésí táplálkozásukkal és ivadékgondozásukkal rengeteg kárt okoznak a gyümölcsösökben. A virágkocsányt és a gyümölcsöket megfurkálják, a megfűrt gyümölcsök később lehullnak, elrothadnak. Egyes fajtái a hajtásokban is kárt tesznek.
- BT bogarak
- NT aranyos eszelény

- bíberszínű eszelény
- hajtástörő eszelény
- veresszárnyú eszelény
- RT cserebogarak
- díszbogarak
- hajtások
- kis málnabogár

Ezerjő

- SN Régi magyar szőlőfajta. Levele szív alakú, vastag szövetű, erősen hólyagos. Ritka lombzatot nevel. Termése középnagy, tömött. Bogyói, napos oldalon rozsdásodnak, gömbölyűek. Bőtermő.
- BT szőlő
- RT Afuz Ali
- Augusztusi muskotály
- Csabagyöngye
- Delevári
- Furmint
- Olaszrizling
- Pölöskei muskotály
- Szürkebarát
- Szőlőskertek királynője
- Zalagyöngye

fagykárak

- SN Tavasszal előforduló (májusi fagyok, Fagyosszentek) nagyobb hideghullámok, amelyek komoly kárt tehetnek a frissen fejlődő gyümölcsfákban. Részleges vagy teljes termőrügy-pusztulást is előidézhettek.
- BT időjárási kártételek
- RT aszálykár
- jégeső
- szélkárak

fakaparó

- SN Háromszög alakú, nyeles szerszám. Idősebb gyümölcsfák törzsének tisztítására használatos. Hegyével távolíthatók el a kéregpedésekben megbúvó kártevők bábjait.
- BT növényápoló eszközök
- RT ágfűrész
kacor
metszőolló
oltókés
szemzőkés
törzstisztogatás

fakórothadás

- SN A szőlő gyakori bogyó- és fűrtpusztulást okozó betegsége. Általában jégverés vagy rovarrágta sebeken keresztül fertőz. A bogyók elszíneződnek, zsugorodnak végül elpusztulnak.
- BT gyümölcsrothadás
- RT monília
szürkerothadás

farontó lepkék

- SN A fa törzsében élő, részleges vagy teljes fa-, illetve koronapusztulást okozó kártevő. Kirágják, összefurkálják a megtámadott részek belsejét, amelyek így legyengülnek és könnyen letörnek.
- BT lepkék
- RT Aknázómolyok
almamoly
Körtemoly
Keleti gyümölcsmoly
lombrágók
Sodrómolyok
törzs

fás dugványozás

- SN A szaporítani kívánt növény fiatal vesszőit ősszel levágjuk, teleltetjük, és tavasszal elültetjük őket. Nem minden gyümölcsfajtánál eredményes. Leginkább a szőlőnél használjuk ezt a szaporítási formát.
- BT szaporítási módok
- RT bujtás
szemzés
oltás

fehéröves levéldarázs

- SN A gyümölcsfélék levélzetét károsító hártványasszárnyú kártevő. Lárvai a vastagabb erek közötti részt fogyasztják. Tarrágást is okozhatnak.
- BT levéldarazsak
- RT füstösszárnyú levéldarázs

fekete meggy- és cseresznye levéltetű

- SN Gyümölcstermő növényeken élő kártevők, amelyek más növényeinkre is átvándorolhatnak. Sárga, zöld, fekete vagy tarka egyedi tömegesen lepik el a megtámadott növényrészt. Kártételük hatására lombveszteség, hajtáspusztulás, növényfejlődés gyengülése, termőrügyképződés csökkenése fordul elő.
- BT levéltetvek
- RT cseresznye
fekete őszibarack levéltetű
hamvas körte levéltetű
meggy

fekete őszibarack levéltetű

- SN Kártételében a meggy- és cseresznye levéltetűhöz hasonló kártevő, csak abban különbözik tőle, hogy ezen kártevők egész életüket egy növényen töltik.
- BT levéltetvek
- RT fekete meggy- és cseresznye levéltetű
hamvas körte levéltetű
őszibarack

felszívódó hatású szerves foszforvegyületek

- BT rovarölő szerek
- NT Anthio 33 EC
Bi 58 EC
- RT környezetkímélő rovarölő szerek
piretroidok

Fertődi ribizli

- SN Korai érésű, bogyója sok vitamint tartalmaz. Fürtje hosszú, a bogyók mérete nagyon nagy. A gyümölcs húsa közepkemény, kellemes ízű. Bokra gömb alakú elsűrűsödésre nem hajlamos. Nagyon bőven termő fajta.
- BT ribizli
- RT Blanka
Rovada

Fertődi zamatos

- SN Nagyon jó termőképességű, rendszeresen és bőven termő málna. Gömbölyded, közepnagy, élénkvrös, fényes, tetszetős gyümölcse harmonikus ízű, zamatos. Nagyon jó feldolgozásra, fagyasztásra, friss fogyasztásra. Érésideje július elejétől augusztus közepéig.
- BT málna
- RT Blissy
Malling Exploit

filoxéra

- UF szőlő-gyökértetű
- SN A szőlő gyökerén csoportosan élőködő kártevő, szívogatásának hatására dudorok vagy gumók keletkeznek, amelyek elhalnak. Először a megtámadott gyökérrészek, majd az egész tőke elpusztul.
- BT szipókás rovarok
- RT akác-pajzstetű
kaliforniai pajzstetű
levéltetvek
szőlő

fogyatékos termővessző

- SN A rügyalapokon kevés számú – egyes, kettes - termőrügyet elszórtan találunk. A csúcsrügy hajtórügy, jellemző az őszibarackra és a kajsziabarackra.
- BT hosszú ízközű termővessző
- RT hosszúvessző
teljes termővessző

földigiliszta

- SN A gyümölcsstermesztés szempontjából nagyon fontos állat. A talajba került növényi részekkel táplálkozik és ezeket megemésztve juttatja vissza a talajba. Vékony járataival keveri a talajt, elősegíti morzsalékos szerkezetének kialakulását és fokozza termékenységet.
- BT hasznos állatok

földieper U szamóca

főrügyek

- SN A többesével elhelyezkedő rügyek közül a középső, fejlettebb rügyek.
- BT rügyek
- RT alvórügyek
hajtórügyek
mellékrügyek
oldalrügy
vegyes rügyek
virágrügyek

fővezérhajtás

- SN A fa sudarának hosszanti növekedését biztosítja.
- BT vezérhajtás
- RT ikervezérhajtás
mellékvezérhajtás
oldalvezérhajtás

Freedom

- SN Nagy szemű, piros-sárga gyümölcsű almafajta. Októberben érő, rendkívül ellenálló és jóízű fajta.
- BT alma
- RT Asztraháni piros
Egri piros
Gála
Golden delicious
Granny Smith
Idared
Jonagold
Jonathan

Furmint

- SN Erős tőkenövekedésű, ritka lombzatú szőlőfajtánk. Levele alig tagolt, vastag szövetű, kissé hólyagos felületű. Termése középnagy, hengeres, laza fürtű, megnyúlt gömbölyű. Késői érésű.
- BT szőlő
- RT Afuz Ali
Augusztusi muskotály
Csabagyöngye
Delevári
Ezerjő
Olaszrizling
Pölöskei muskotály
Szürkebarát
Szőlőskertek királynője
Zalagyöngye

füstösszárnyú levéldarázs

- SN Főleg a cseresznyén és a meggyen előforduló kártevő. Lárvai a levéllemezre hámozgatják. A leveleken sárga, majd barnuló részek láthatók. Kártételének következménye levélsárgulás, korai lombhullás.
- BT levéldarázsak
- RT fehéröves levéldarázs

Gála

- SN Nagyon szép, kissé csíkos, élénkpirosra színeződött őszi alma. Édes, középnagy, szilárd húsu, gyümölcsei jól és sokáig tárolhatók. Bőven terem.
- BT alma
- RT Asztraháni piros
Egri piros
Freedom
Golden delicious
Granny Smith
Idared
Jonagold
Jonathan

gallyak

- BT növényrészek
- NT hajtógally
termógally
- RT ág
rügyek
virág

gereblye

- SN Öntöttvasból, görbített fogakkal készült kerti szerszám. Az ásott, kapált talaj elegyengetésére, lekaszált gyep, lomb összegyűjtésére használható.
- BT talajművelő eszközök
- RT ásó
kapa
lapát
motoros kapa

Germensdorfi óriás

- SN Június második felében érő kedvelt cseresznyefajta. Gyümölcse nagy, tompa szív alakú, sötét bordópiros, ropogós, magvaváló. Fája feltörekvő, kúp alakú.
- BT cseresznye

- RT Bigarreau Burlat
- Margit cseresznye
- Pándy meggy
- Szomolyai fekete

gnomóniás levélfoltosságok

- SN Főleg a kajszit és a diót megtámadó gombafajta. A csonthéjasoknál csak a levelet támadja meg, a diónál viszont a dióburkon idéz elő apró, később nagyobbodó foltokat.
- BT levélfoltosság
- RT klaszterospóriumos levélfoltosság

Golden Delicious

- UF Golden delicesz
- SN A világ legelterjedtebb téli almafajtája. Szeptember végén érő, roppanó, középnagy, zöldessárga gyümölcsű almafajta. Húsa sárgásfehér, édeskés, kellemes, harmonikus ízű, illatos, aromás. Fája középerős, nagy hozamú. Márciusig tárolható.
- BT alma
- RT Asztraháni piros
- Egri piros
- Freedom
- Gála
- Granny Smith
- Idared
- Jonagold
- Jonathan

Golden delicesz

U

Golden Delicious

golyvásodást okozó növénybetegségek

- BT baktériumos növénybetegségek
- RT baktériumos foltosodás
- elhalást okozó növénybetegségek

gombás növénybetegségek

- BT növénybetegségek
- NT ágelhalás
gyümölcsrothadás
levélfoltosság
lisztharmat
peronoszpóra
vesszőfoltosság
- RT baktériumos növénybetegségek
gombaölő szerek

gombaölő szerek

- BT permetezőszerek
- NT kaptán és folpet hatóanyagú szerek
kéntartalmú szerek
réztartalmú készítmények
- RT gombás növénybetegségek
rovarölő szerek

Gönci

- SN Középnagy-nagy gyümölcsű, kissé lédús, rostos kajszifajta. Húsa aranyárga, zamatos. Nagy termőképességű. Korán termőre fordul. Érésideje július közepe. Öntermékeny. Friss fogyasztásra, befőzésre kiválóan alkalmas.
- BT kajszii
- RT Bergeron
Budapest
Ligeti óriás
Magyar kajszii
Rózsa kajszii

Gramoxon

- SN A közepes és magas törzsű almatermésű és csonthéjas gyümölcsfák sorközének, valamint a szőlők sorközének és talajának gyomtalanítására használatos gyomirtó szer.
- BT gyomirtó szerek
- RT Hungazin PK

Granny Smith

- SN November elején érő fényigényes, középerős növekedésű almafajta. Gyümölcse nagy, fényeszöld, nem ráncosodó. Húsa kemény, roppanó, bőlevű. Utóérlelést igényel, márciusig tárolható.
- BT alma
- RT Asztraháni piros
Egri piros
Freedom
Gála
Golden delicious
Idared
Jonagold
Jonathan

gyapjaslepke

- SN A fák levelét fogyasztó lepkefajta. Fiatal hernyói a rügyeket, majd a levelet hámozgatják, a nagyobbak az egész levelet elfogyasztják. Gyakran tarrágást is okozhatnak.
- BT lombrágók

gyomirtó szerek

- SN A gyümölcsöskertben előforduló gyomok vegyszeres kiirtásához használt szerek.
- BT növényvédő szerek
- NT Gramoxone
Hungazin PK
- RT permetezőszerek

gyökérbe oltás

- SN Alacsony törzsű növény kialakításánál alkalmazzuk. A szemes részt a gyökértörzs kezdetébe vagy a gyökérbe is illeszthetjük.
- BT oltás
- RT hasítékolás
héj alá oltás
kecskeláb oltás
párosítás

gyümölcsdarázs

- SN Az alma, a körte és a szilva termését károsító hártványásszárnyú kártevő. Lárvai járatot ráganak a termőtájon, majd kioldvasítják a magházat. Kis méretük és rejtett életmódjuk miatt csak tömeges előfordulásukkor észlelhetünk gyümölcshullást.
- BT darazsak
- RT levéldarazsak

gyümölcsfajták

- NT alma
birs
dió
kajszi
körte
köszméte
málna
meggy
őszibarack
ribizli
szamóca
szilva
szőlő
- RT időjárás kártételek
növényápolási módszerek
növényápoló eszközök
növényrészek
növényvédelmi eszközök
növényvédő szerek
permetezés
szaporítási módok
szüretelés

gyümölcsfák ápolása

- BT növényápolási módszerek
- NT gyümölcsritkítás
hajtásválogatás

- ifjítás
- köpülőzés
- metszés
- RT szőlő ápolása
- törzsápolás

gyümölcsritkítás

- SN A gyümölcsfán lévő túlzott mennyiségű gyümölcs ritkítása. A fölös számban lévő gyümölcskezdemények nem fejlődhetnek rendesen, mert nincs elég hely, tápanyag és víz. Növényvédelmi szempontból is fontos, hiszen a molyok ott támadják meg a gyümölcsöt, ahol a két termés összeér, mert oda nem jut el a permetszer.
- BT gyümölcsfák ápolása
- RT gyümölcsrothadás
- hajtásválogatás
- ifjítás
- köpülőzés
- metszés

gyümölcsrothadás

- BT gombás növénybetegségek
- NT fakórothadás
- monília
- szürkerothadás
- RT gyümölcsritkítás
- hajtásválogatás
- ifjítás
- jégeső
- köpülőzés
- metszés

gyűrűzés

- SN A szőlőnél használatos növényápolási módszer. Tökénként 2-3 erőteljes termővesszőt választunk, és a kiszemelt fürt alatt a hajtásról a hánccsot gyűrű alakban leválasztjuk. A gyűrű feletti hajtásrészben tápanyagbőség keletkezik, a gyűrű megakadályozza a

tápanyag lefelé áramlását, ami a fürt megnövekedését és a hajtásrész megvastagodását eredményezi.

- BT szőlő ápolása
- RT hajtásválogatás
metszés

hajtások

- SN A hajtórügyekből kialakuló zsenge növényi rész. Szövetállománya lédús, nagy a növekedési erélye, de egyben még kissé gyenge is, ezért a madarak vagy a szél hamar letörik és a gombás betegségek táptalajává válhatnak.
- BT növényrészek
- NT másodrendű hajtás
oldalhajtás
vezérhajtás
vízhajtás
- RT eszelények
rügyek
vesszők
virág

hajtástörő eszelény

- BT eszelények
- RT aranyos eszelény
bíborszínű eszelény
veresszárnyú eszelény

hajtásválogatás

- UF zöldmetszés
- SN A fákon található felesleges hajtások kiválogatása. Ennek következtében a megmaradó, ritkábban álló hajtások több tápanyaghoz, vízhez, napfényhez jutnak.
- BT gyümölcsfák ápolása
szőlő ápolása
- RT ágelhalás
gyümölcsritkítás
gyűrűzés

ifjítás
köpulyözés
metszés
metszőolló
vesszőfoltosság

hajtógally

- SN A hosszú szártagú termővesszőkből képződik oly módon, hogy a gally töve felé eső alsó részen sima termőnyársak jelennek meg.
- BT gallyak
- RT termógally

hajtórügyek

- SN A hajtórügyekből fejlődnek a nyár folyamán a hajtások. Egyes hajtórügyekből virágzat vagy virágzatot tartó hajtás is fejlődhet.
- BT rügyek
- RT alvórügyek
főrügyek
mellék-rügyek
oldalrügy
vegyes rügyek
virágrügyek

hajtószemzés

- SN A hajtószemzést május és június között végezzük, hogy a szemzés még az adott évben beépüljön a növény keringésébe és fejlődhessen.
- BT szemzés
- RT alvószemzés

hamvas körte levéltetű

- BT levéltetvek
- RT fekete meggy- és cseresznye levéltetű
fekete őszibarack levéltetű
körte

Hardenpont téli vajkörte

- SN Szalmasárga héjú, harmonikus ízű, fehér húsú, olvadó, bőlevű gyümölcsöket érlelő körtefajta. Bőtermő, fája középerős növekedésű, gyümölcse 3-4 hónapig tárolható. Érésideje október vége.
- BT körte
- RT Árpával érő
Bosc kobakja
Clapp kedveltje
Serres Oliver
Vilmoskörte

hártyásszárnyúak

- BT rovarok
- NT darazsak
- RT atkák
bogarak
kétszárnyúak
lepkék
szipókás rovarok

hasítékolás

- SN Még nem termő vagy fiatal termőfák átoltásának egyik módja. A megfelelő helyen visszametszett ágat hossz tengelye irányában behasítjuk, a hasítékba két oltóvesszőt helyezünk úgy, hogy az azonos szövetek egymással találkozzanak.
- BT oltás
- RT gyökérbe oltás
héj alá oltás
kecskeláb oltás
párosítás

hasznos állatok

- NT földigiliszta
katicabogár
sündisznó
- RT kártevő emlősök

kártevők

háti permetező

- SN Általában 15-20 literes tartállyal rendelkező kézi permetező. Gyümölcsösökben és házikertekben is kedvelt permetező eszköz.
- BT permetező
- RT kézi permetező
motoros háti permetezőgép

héj alá oltás

- SN Legegyszerűbb és legeredményesebb oltási mód. Az alany héjkérgét felhasítva és az egyik oldalról ék alakúan vékonyra vágott oltóvesszőt a nyílásba bedugjuk.
- BT oltás
- RT gyökérbe oltás
hasítékolás
kecskeláb oltás
párosítás

hosszú ízközű termővesszők

- NT fogyatékos termővessző
hosszúvessző
teljes termővessző
- BT termővessző
- RT rövid ízközű termővesszők

hosszúvessző

- SN 30-40 cm-nél hosszabb vessző, amelyeknek almatermésűek esetében a csúcsrügy és néhány alatta lévő oldalrügy termőrügy, míg csonthéjasok esetében a termőrügyek a vessző alapján találhatóak.
- BT hosszú ízközű termővessző
- RT fogyatékos termővessző
teljes termővessző

Hungazin PK

- SN Az idősebb fák sorközének gyomtalanítására használatos szer.
- BT gyomirtó szerek
- RT Gramoxone

Idared

- SN Szeptember végén, október elején érő kedvelt almafajta. Gyümölcse nagy, kissé lapított gömb alakú, világossárga alapszínű, napos oldalán élénkpirossal fedett. Rendkívül zamatos, íze a banánhoz hasonló. Jól termő, kiválóan tárolható.
- BT alma
- RT Asztraháni piros
Egri piros
Freedom
Gála
Golden delicious
Granny Smith
Jonagold
Jonathan

időjárési kártételek

- NT aszálykár
fagykárok
jégeső
szélkárok
- RT gyümölcsfajták

Iduna-fogazású fűrész

- SN Korszerű fűrészfajta, amely nem szorul élezésre, mert önéleződő.
- BT ágfűrész
- RT kézfűrész
motoros láncfűrész

ifjítás

- SN Az idős gyümölcsfáknál használt faápolási módszer. A fák idősödve fejlődésükben hanyatlani kezdenek, ezért szükség van az idős ágak eltávolítására, hogy a fiatalabb ágak több tápanyagot kapjanak és termőre forduljanak.
- BT gyümölcsfák ápolása
- RT ágfűrész
gyümölcsritkítás
hajtásválogatás
köpülőzés
metszés
metszőolló

ikervezérhajtás

- SN A csúcsrügy vagy végálló rügy mellett kihajtott mellékrügyek. Ezeket minden esetben el kell távolítani, mert elveszik a tápanyagot a termő ágaktól.
- BT vezérhajtás
- RT fővezérhajtás
mellékvezérhajtás
oldalvezérhajtás

jégeső

- SN A legnagyobb károkozó időjárási jelenség. Elsősorban a termést károsítja azzal, hogy a gyümölcsöket a fáról leveri vagy kisebb-nagyobb sérüléseket okoz rajtuk, rontva ezzel minőségüket. A jégütés letöri a hajtásokat, elroncsolja a vesszők szöveteit.
- BT időjárási kártételek
- RT aszálykár
fagykár
gyümölcsrothadás
szélkár

Jonagold

- SN Erős növekedésű, korán termőre forduló és nagyon bőven termő almafajta. Nagy szemű, világossárga húsú, bőlevű, kellemesen fűszeres ízű. Tavaszig is jól tárolható.
- BT alma
- RT Asztraháni piros

Egri piros
Freedom
Gála
Golden delicious
Granny Smith
Idared
Jonathan

Jonathan

SN Szeptember közepe táján szedhető és áprilisig is eltárolható középnagy, kissé kúpos, gömbölyded, jellegzetesen piros, illatos és kitűnő zamatú almafajta. Korán termőre fordul, rendszeresen terem.

BT alma

RT Asztraháni piros

Egri piros

Freedom

Gála

Golden delicious

Granny Smith

Idared

Jonagold

kacor

SN Görbe pengéjű kés a fűrészelt sebfelületek lesimítására.

BT növényápoló eszközök

RT ágfűrész

fakaparó

metszőolló

oltókés

szemzőkés

kajsi

SN Jellegzetesen a gyümölcskertek fája. Az egész ország területén jól megterem. Szereti a tápanyagban gazdag, jó vízgazdálkodású talajokat. Jól fejlődik, bőtermő és gyors érésű gyümölcsfajta.

gereblye
lapát
motoros kapa

kaptán és folpet hatóanyagú szerek

- SN Fontos gombaölő szerek. Főleg a lisztharmat, peronoszpóra és a fakórothadás ellen használatosak.
- BT gombaölő szerek
- NT Orthocid
Ortho-Phaltan
- RT kéntartalmú szerek
réztartalmú készítmények

katicabogár

- SN A gyümölcsöskertek leghasznosabb rovarja. Mind a kifejlett bogarak, mind a lárváik naponta akár kétszáz levéltetűt is elpusztítanak.
- BT hasznos állatok

kálisó

- SN A kálium szerepe rendkívül fontos a növények vízháztartásában. A káliummal jól ellátott növények gyökere a vizet jobban fel tudják venni, és szállítani. A növények nem hervadnak olyan könnyen, jobban átvészelik a száraz időszakokat. A jó káliumellátás elősegíti a növekedést. Ezért a kálium elsősorban a fiatal, növekvő növényekben található. A kálisó használata a káliumhiányos területeken ajánlott, de kerüljük a kálium nagy mennyiségben történő tavaszi kijuttatását, mivel a kálisó műtrágyák jelentős klórtartalma csírákárosító hatású lehet.
- BT műtrágya
- RT pétisó
szuperfoszfát

kártevő emlősök

- NT mezei nyúl
mezei pocok
- RT hasznos állatok

kártevők

- NT csigák
rovarok
- RT hasznos állatok

Kékfrankos

- SN Tőkéje erős növekedésű, szeptember végén érik. Termőképessége jó. Nem rothad, ezért sokáig szüretelhető. Viszonylag fagyűrő. Bora kellemes zamatú, csersav dús, általában sötétvörös színű, kissé savas.
- BT szőlő
- RT Kékoportó
Nova

Kékoportó

- SN Termése közepes méretű, vállas, tömött fürtű, gömbölyű, sötétkék, vékony héjú bogyókkal. Fagyűrése közepes, rothadásra érzékeny, bőtermő szőlőfajta.
- BT szőlő
- RT Kékfrankos
Nova

kecskeláb oltás

- SN Kecskeláb oltáskor az anyató egyik oldalán 2-3 cm hosszú ék alakú részt veszünk ki s ebbe illesztjük a szintén ékalakra metszett oltóvesszőt. Az oltott vessző növekedése biztosabb, mint a hasítékolásnál, mivel az anyanövény szára nem sérül nagymértékben, így a tápanyagellátás azonnal megindul.
- BT oltás
- RT gyökérbe oltás
hasítékolás
héj alá oltás
párosítás

Keleti gyümölcsmoly

- SN Leginkább az őszibarackot veszélyeztető kártevő, de előfordul a többi csonthéjas gyümölcsön is.
- BT lepkék

RT Aknázómolyok
almamoly
Farontó lepkék
kajszi
Körtemoly
lombrágók
őszibarack
Sodrómolyok
szilva

keretes fűrész U ágfűrész

kéntartalmú szerek

SN Régóta használt, népszerű, hatásos, viszonylag olcsó és nem mérgező gombaölő készítmények. A lisztharmat, atka- és pajzstetűfélék elleni küzdelemben jól használható.

BT gombaölő szerek

NT Báriumpoliszulfid
Thiovit

RT kaptán és folpet hatóanyagú szerek
réztartalmú készítmények

kerti munkák

NT permetezés
szüretelés
talajművelés
trágyázás

kerti sodrómoly

BT kétnemzedékes sodrómolyok

RT almailonca
ligeti sodrómoly

kétnemzedékes sodrómolyok

- SN Ezen sodrómolyfajták első nemzedéke a rügyeket, hajtásokat, a második nemzedékük pedig a leveleket, de főleg a gyümölcsöket károsítják.
- BT sodrómolyok
- NT almailonca
kerti sodrómoly
ligeti sodrómoly
- RT egynemzedékes sodrómolyok

Kétszárnyúak

- BT rovarok
- NT Cseresznyeléggy
- RT atkák
bogarak
hártyásszárnyúak
lepkék
szipókás rovarok

kézifűrész

- SN Gyümölcsfák ápolására, vastagabb ágak lefűrészelésére használatos kerti szerszám.
Használat előtt mindig meg kell reszelni és a fogait ki kell forgatni.
- BT ágfűrész
- RT Iduna-fogazású fűrészek
motoros láncfűrészek

kézi permetező

- SN Általában 1-3 literes tartállyal rendelkező, kisebb növények (szamóca, málna) permetezéséhez használatos eszköz.
- BT permetező
- RT háti permetező
motoros háti permetezőgép

Kis málnabogár

- SN A málnatermesztés jelentős kártevője. Berág a bimbókba, amelyek elpusztulnak, vagy féloldalasan fejlődnek. Lárvája megrágja a virágrészeket, összefurkálja a termést, amelyek élvezhetetlenné válnak vagy elpusztulnak.
- BT bogarak
- RT málna

Klaszterospóriumos levélfoltosság

- SN Minden gyümölcsfák előforduló gombás betegség. A leveleken, ágakon, hajtásokon, gyümölcsön kerek, sárga közepű, bíborvörös foltok keletkeznek. Később a foltok széle megbarnul, kiesik. Erős lombhullást is okozhat.
- BT levélfoltosság
- RT gnomóniás levélfoltosság

Konstantinápolyi birs

- SN Negyed kilogrammos, szabálytalan körte alakú, bordázott, sárga gyümölcsű birsfajta. Októberben szedve januárig fogyasztható.
- BT birs
- RT Bereczki birs

köpülőzés

- SN A köpülőzés a törzs háncsszöveteinek hosszanti fölmetszése. A fölmetszésnél a fa háncsszövetei megerősödnek és idővel helyreáll a fa biológiai egyensúlya.
- BT gyümölcsfák ápolása
- RT ágfűrész
gyümölcsritkítás
hajtásválogatás
ifjítás
metszés

környezetkímélő rovarölő szerek

- BT rovarölő szerek
- NT Dimilin 25 WP
Zolone 35 EC
- RT felszívódó hatású szerves foszforvegyületek

piretroidok

körte

SN Kedvelt gyümölcsfajta. Fája sokszor 8-10 m magasságú, sűrű koronájú fává fejlődhet. Fontos a szedése, mert a legtöbb körtefajtát szedése után nem lehet sokáig tartani, mert megpuhul. Terebélyes fává nőhet, ezért a közelében lévő kisebb fáktól elveszi a napfényt. Házikertekbe kedveltek a birsalanyra szemzett törpe körtefák kis helyigényük miatt.

BT gyümölcsfajták

NT Árpával érő

Bosc kobakja

Clapp kedveltje

Hardenpont téli vajkörte

Serres Oliver

Vilmoskörte

RT hamvas körte levéltetű

körtefák baktériumos virág- és ágelhalását okozó baktérium

körtemoly

körtefák baktériumos virág- és ágelhalását okozó baktérium

BT elhalást okozó növénybetegségek

RT cseresznye baktériumos elhalását okozó baktérium

kajszi baktériumos rákosodását okozó baktérium

körte

körtemoly

SN A körte termését károsítja. Hernyója a gyümölcs héjára rakott tojásból berág a magházig és elfogyasztja.

BT lepkék

RT Aknázómolyok

almamoly

Farontó lepkék

Keleti gyümölcsmoly

körte

lombrágók

Sodrómolyok

köszméte

- UF egres
pöszméte
- SN 1 m magas kevés helyet igénylő szúrós cserje. A köszmétéből koronás, törzses kiskfát is nevelhetünk. Termésük vitamindús, egészséges és fenséges ízű.
- BT gyümölcsfajták
- NT Pallagi óriás
Zöld győztes egres

lapát

- SN Kiskertekben sűrűn használt szerszám. Legjobb választás a kisméretű lapát, jóllehet ezzel a munka sokkal szaporátlanabb, de nem annyira megerőltető. Ásóval együtt gödörásásra, homok, kavics, salak rakodására használhatjuk.
- BT talajművelő eszközök
- RT ásó
gereblye
kapa
motoros kapa

lepkék

- BT rovarok
- NT Aknázómolyok
almamoly
Farontó lepkék
Körtemoly
Keleti gyümölcsmoly
lombrágók
Sodrómolyok
- RT atkák
bogarak
hártyásszárnyúak
kétszárnyúak
szipókás rovarok

leptoszfériás vesszőfoltosság

- SN Leptoszfériás vesszőfoltosság esetén a gomba a repedéseken, illetve a metszéskor keletkező sérüléseken keresztül hatol be a növény szöveteibe. Védekezni a virágzás kezdetén és a terméskötődéskor rézhidroxid hatóanyagú szerrel tanácsos.
- BT vesszőfoltosság
- RT didimellás vesszőfoltosság
elzinoés vesszőfoltosság

levélatkák

- SN Szívogatásuk hatására a leveleken apró, sárgás foltok láthatók. A levelek aprók maradnak, a hajtások rövid szártagúak, a levelek végül lehullnak. Vírusterjesztő szerepük is jelentős.
- BT atkák
- RT takácsatkák

levéldarazsak

- BT darazsak
- NT fehéröves levéldarázs
füstösszárnyú levéldarázs
- RT gyümölcstarázs

levélfoltosság

- SN Főleg a leveleket fertőzik, lombveszteséget okoznak, de fertőzhetik a hajtást, sőt a gyümölcsöt is.
- BT gombás növénybetegségek
- NT gnomóniás levélfoltosság
klaszterospóriumos levélfoltosság
- RT ágelhalás
gyümölcsrothadás
lisztharmat
peronoszpóra
vesszőfoltosság

levéltetvek

- SN Valamennyi gyümölcstermő növényünkön előforduló kártevők. Évente számos nemzedékük fejlődik, így nagyon gyorsan képesek káros mértékben elszaporodni.
- BT szipókás rovarok
- NT fekete meggy- és cseresznye levéltetű
fekete őszibarack levéltetű
hamvas körte levéltetű
- RT akác-pajzstetű
filoxéra
kaliforniai pajzstetű

Ligeti óriás

- SN Nagyon finom, édes húsú, sötét narancssárga, bőlevű kajszifajta. Gyümölcse nagy méretű, nem aprózódik el. Fényigényes, kis koronát nevelő, önmeddő fajta. Érésideje július közepe.
- BT kajszik
- RT Bergeron
Budapest
Gönci
Magyar kajszik
Rózsa kajszik

ligeti sodrómoly

- BT kétnemzedékes sodrómolyok
- RT almailonca
kerti sodrómoly

lisztharmat

- SN A lisztharmat a megtámadott növényrészekben szürkésfehér, lisztszerű bevonatot képez. A fertőzött levelek besodródnak, elszáradnak, lehullanak. A termés beparásodik, a rügyek rojtosak lesznek.
- BT gombás növénybetegségek
- NT almafa-lisztharmat
őszibarack-lisztharmat
szőlő-lisztharmat

- RT ágelhalás
gyümölcsrothadás
levélfoltosság
peronoszpóra
vesszőfoltosság

lombosfa fehérmoly

- BT aknázómoly
RT almalevél-aknázómoly
almalevél-keskenymoly
almalevél-sátorosmoly

lombrágók

- BT lepkék
NT gyapjaslepke
RT Aknázómolyok
almamoly
Farontó lepkék
Körtemoly
Keleti gyümölcsmoly
Sodrómolyok

Magyar kajsz

- SN Július közepén érő jól ismert narancssárga, illatos és kiváló ízű kajsz. Bőven termő, öntermékenyülő. A legfontosabb nemzetközileg elterjedt magyar fajta. Számos kitűnő változata ismert, de ezek közül a leginkább megemlítendő a Gönci kajsz.
- BT kajsz
- RT Bergeron
Budapest
Gönci
Ligeti óriás
Rózsa kajsz

Margit cseresznye

- SN Nagy, sötétpiros, lapított gömb alakú korai cseresznye. Húsa sötétpiros, ropogós, lédús, nagyon ízletes. Bőségesen és rendszeresen terem. Érési ideje július eleje.

- BT cseresznye
- RT Bigarreau Burlat
Germensdorfi óriás
Szomolyai fekete

Mariska őszibarack

- SN Középnagy gyümölcsű, elsősorban házikerti termesztésre ajánlott fajta. Húsa fehér, bőlevű, magvaváló, jellegzetesen finom ízű. Termőképessége és termésbiztonsága jó. Érésideje július vége.
- BT őszibarack
- RT Champion
Dixired
Remény
Roter Kaiser
Suncrest

málna

- SN Nagyon kedvelt gyümölcsfajta. Bokros félcserje, amelyből szép sövényt lehet kialakítani. Nagy sarjadzóképessége kedvező a szaporítása szempontjából.
- BT gyümölcsfajták
- NT Blissy
Fertődi zamatos
Malling Exploit
- RT kis málnabogár

Malling Exploit

- SN Igen nagy, középpiros, kissé fényes gyümölcsű málna. Húsa középkevény, gyakori szedést igényel. Íze kellemesen édeskés, zamatos. Bőtermő, frissen vagy feldolgozva egyaránt nagyon jó.
- BT málna
- RT Blissy
Fertődi zamatos

másodrendű hajtás

- SN A fák oldalhajtásainak rügyei még a nyár folyamán kihajthatnak, a hajtás így oldalelágazást hoz létre, ez a másodrendű hajtás. Ezeken a nyár folyamán termőrügyek is kialakulhatnak.
- BT hajtások
- RT oldalhajtás
vezérhajtás
vízhajtás

meggy

- SN A cseresznye mellett a másik kedvelt apró szemű gyümölcsfajta. Kevésbé erőteljes fejlődésű mint a cseresznye és a növekedését kordában tartó művelési eljárásokat engedelmesebben viseli el. Gyümölcse kesernyésebb, mint a cseresznye, de már édes ízű meggy-hibridekkel is próbálkoznak.
- BT gyümölcsfajták
- NT Cigánymeggy
Érdi jubileum
Meteor korai
Pándy meggy
Újfehértói fürtös
- RT fekete meggy- és cseresznye levéltetű
meggy virágmoly

meggy virágmoly

- SN Főleg a virágrügyeket, majd a virágokat pusztító egynemzedékes sodrómolyfajta.
- BT egynemzedékes sodrómolyok
- RT meggy
vörös rügysodró

mellékrügyek

- SN A főrügy mellett található fejletlenebb, rendszerint fejletlenebb rügyek.
- BT rügyek
- RT alvórügyek
főrügyek
hajtórügyek

oldalrügy
vegyes rügyek
virágrügyek

mellékvezérhajtás

- SN Egyes gyümölcsfákon előfordul, hogy nemcsak a csúcsrügy, hanem az alatta levő egy vagy több fejlett rügy is kihajt és a vezérhajtásokhoz hasonló erőteljes hajtások fejlődnek. Ezek a mellékvezérhajtások.
- BT vezérhajtás
- RT fővezérhajtás
ikervezérhajtás
oldalvezérhajtás

mészammonsalétróm U pétisó

Meteor korai

- SN Korai érésű, öntermékenyülő és kiváló ízű meggyfajta. Nagyon kedvelt fajta. Középerős növekedésű, fiatal korában metszést igényel. Húsa közép kemény, finoman rostos, sötétbordó, magja kicsi.
- BT meggy
- RT Cigánymeggy
Érdi jubileum
Pándy meggy
Újfehértói fürtös

metszés

- BT gyümölcsfák ápolása
szőlő ápolása
- NT ágyúrűre metszés
csapra metszés
nyári metszés
rügy fölötti metszés
ritkítómetszés
tőben metszés
- RT gyűrűzés
gyümölcsritkítás

hajtásválogatás
ifjítás
köpulyözés
metszőolló

metszőolló

SN Gyümölcsfák, cserjék metszésére használatos kerti szerszám.
BT növényápoló eszközök
RT ágfűrész
fakaparó
hajtásválogatás
ifjítás
kacor
metszés
oltókés
szemzőkés

mezei pocok

SN Tömeges elszaporodásakor nagy kárt tehet a gyümölcsösökben. Télen a föld alatt készíti járatát, ilyenkor megrágja a fiatal fák gyökerét és szárait, és ezzel pusztulásukat is okozhatja.
BT kártevő emlősök

mezei nyúl

SN A téli hónapokban szintén nagymértékben károsítja a fiatal gyümölcsfákat. Féloldalasan megrágja vagy körberágja a növények törzsét, vesszőit. A megtámadott növények gyengén fejlődnek vagy el is pusztulnak.
BT kártevő emlősök

meztelen csiga

SN Főleg a szamócát károsító csigafajta. Nedves vagy öntözött területeken nagy kárt okozhat a levelek, de főleg a gyümölcsök megrágásával.
BT csigák

Milotai

- SN Szeptember végén érik. A legkiválóbb héjas és béldió. Nagy, gömb alakú, világos színű. Könnyen törhető és tisztítható. Növekedési erélye közepes. Korai, de vontatott fakadású. Kis százalékban a csúcsrügy alatti rügyekből is fejleszt terméseket. Termőképessége és termésbiztonsága jó. A késő tavaszi fagyok ritkán károsítják, mert a fiatal hajtások fagytűrők.
- BT dió
- RT Alsószentiváni dió

monília

- SN Minden gyümölcsfajtát károsító gombás betegség. Kórokozója sérülések – jégverés, rovarrágás – nyomán fertőzi a gyümölcsöt, amelyen barna, egyre nagyobbodó, rothadó folt keletkezik. A fertőzött gyümölcs egy része a fán maradványmumifikálódik. Egyes esetekben virág és hajtáspusztulást is okoz.
- BT gyümölcsrothadás
- RT fakórothadás
szürkerothadás

motoros háti permetezőgép

- SN Permetezésre használatos, 20-30 Wattos (2-3 LE) teljesítményű motorral felszerelt permetezőgép. Tartályának térfogata a legtöbb gép esetében 10 liter.
- BT permetező
- RT háti permetező
kézi permetező

motoros kapa

- SN Két- vagy négyütemű benzinmotorral fölszerelt, egytengelyes munkagépek. A legtöbb fajtára különféle munkaeszközök szerelhetők, így szántásra, szállításra, permetezésre is használhatók.
- BT talajművelő eszközök
- RT ásó
gereblye
kapa
lapát

motoros láncfűrész

- SN Nagyon vastag ágak lefűrészelésére, fák kivágására, tűzifa aprítására használatos kerti szerszám, de építkezéskor is használatos.
- BT ágfűrész
- RT Iduna-fogazású fűrészek
kézfűrész

mútrágya

- SN A mútrágyák csak tápanyagot tartalmaznak, amelyekre a növénynek a növekedéshez és virágzáshoz van szüksége. A három legfontosabb elem a kén, foszfor és a kálium. A kén növekedésösztönző, a foszfor a virág, a gyümölcskezdemény a gyökerek és a gumók egészséges képződéséhez szükséges. A kálium segíti az új levelek képződését és a víz- és tápanyagszállításért felelős a növényben.
- NT kálisó
pétisó
szuperfoszfát
- BT talajjavító tápanyagok
- RT szerves trágya

Nova

- SN A Nova a leggyengébb minőséget adó, erős labruska (a házipoloska szagára emlékeztető íz) mellékízű, direkt termő szőlőfajta. Magyarországon régebben a Nyugat-Dunántúlon és Heves megyében termesztették, de a jelenlegi Bortörvény rendelkezése alapján tőkéit 2000 végéig ki kellett vágni. Tőkéje erős növekedésű, bőtermő. Fürtje közepesen nagy, tömött; bogyói közepesek, gömbölyűek, világos, sárgászöldek nyálkás húsúak, erős labruska ízűek. Szeptember második felében, október elején érik. Fagytűrő, gombabetegségeknek ellenáll.
- BT szőlő
- RT Kékfrankos
Kékoportó

növekedési vessző

- SN A növény vezérvesszői addig, amíg kialakítjuk a fák formáját.
- BT vesszők
- RT termővessző

növényápolási módszerek

- NT gyümölcsfák ápolása
szőlő ápolása
törzsápolás
- RT gyümölcsfajták

növényápoló eszközök

- BT szerszámok
- NT ágfűrész
fakaparó
kacor
metszőolló
oltókés
szemzőkés
- RT gyümölcsfajták
növényvédelmi eszközök
talajművelő eszközök

növénybetegségek

- NT baktériumos növénybetegségek
gombás növénybetegségek
- RT gyümölcsfajták
permetezés

növényrészek

- NT ág
gallyak
hajtások
rügyek
vesszők
virág
- RT gyümölcsfajták

növényvédő szerek

- NT gyomirtó szerek

permetezőszerek

növényvédelmi eszközök

- BT szerszámok
- NT permetező
- RT gyümölcsfajták
- növényápoló eszközök
- talajművelő eszközök

nyári metszés

- BT metszés
- RT ágyúrére metszés
- csapra metszés
- rügy fölötti metszés
- ritkítómetszés
- tőben metszés

Olaszrizling

- SN Legelterjedtebb, legismertebb szőlőfajtánk. Tőkéje középerős, vékony vesszőt nevel. A fürtje kicsi, hengeres. A bogyói sárgászöldek, lédúsak, tömöttek, vese alakúak. Késői érésű, rothadékony, jó fagyűrő képességű.
- BT szőlő
- RT Afuz Ali
- Augusztusi muskotály
- Csabagyöngye
- Delevári
- Ezerjő
- Furmint
- Pölöskei muskotály
- Szürkebarát
- Szőlőskertek királynője
- Zalagyöngye

oldalhajtás

- SN A vessző egész hosszában sorakozó oldalrügyekből kinövő hajtások. A korona elágazódását szolgálják. Fontos szerepük van a termőrészek képzésében, amelyeken később a gyümölcsök érnek majd be
- BT hajtások
- RT másodrendű hajtás
vezérhajtás
vízhajtás

oldalrügy

- BT rügyek
- RT alvórügyek
főrügyek
hajtórügyek
mellékrügyek
vegyes rügyek
virágrügyek

oldalvezérhajtás

- SN Az ágrendszer szélességi növekedését biztosító hajtások.
- BT vezérhajtás
- RT fővezérhajtás
ikervezérhajtás
mellékvezérhajtás

oltás

- SN Növényi rész „átültetése” egy gyökeres anyanövényre. Az összenövés következtében az alany és a nemes rész tápanyagszállító edényei összekapcsolódnak és megindul a tápanyagcsere, melynek következtében az oltott részben hajtás képződik.
- BT szaporítási módok
- NT hasítékolás
héj alá oltás
gyökérbe oltás
kecskeláb oltás
párosítás

RT bujtás
fás dugványozás
szemzés
oltókés

oltókés

SN Vékony, egyenes élű zsebkés. Erre a szerszámra tavasszal van szükség, amikor a gyümölcsfákat oltjuk.
BT növényápoló eszközök
RT ágfűrész
fakaparó
kacor
metszőolló
oltás
szemzőkés

Orthocid

SN A lisztharmat kivételével valamennyi gombás betegség ellen kitűnően használható gombaölő szer. Virágzáskor is lehet használni.
BT kaptán és folpet hatóanyagú szerek
RT Ortho-Phaltan

Ortho-Phaltan

SN A szőlő és a szamóca védelmére használatos permetezőszer a peronoszpóra és a fakórothadás elleni jó hatása miatt.
BT kaptán és folpet hatóanyagú szerek
RT Orthocid

Ostara

SN Nagy, kiváló ízű, folyamatosan érő gyümölcsű szamócafajta.
BT szamóca
RT Rabunda
Senga Sengana

őszibarack

- SN A házikertek jellegzetes gyümölcsfaja. Sok meleget és napfényt igénylő gyümölcsfajta.
- BT gyümölcsfajták
- NT Champion
Dixired
Mariska
Remény
Roter Kaiser
Suncrest
- RT keleti gyümölcsmoly
őszibarack-levéltetű
őszibarack-lisztharmat

őszibarack-lisztharmat

- SN A fertőzött levelek besodródznak, lehullnak, a hajtások felkopaszodnak, a gyümölcsön megkopaszodott, párás foltok láthatók.
- BT lisztharmat
- RT almafa-lisztharmat
őszibarack
szőlő-lisztharmat

Pallagi óriás

- SN Késői érésű, gyümölcse nagyméretű, sárgászöld, a napos oldalon pirosas színű. Bokra középerős növekedésű. Bőtermő, rendszeres metszést igényel.
- BT köszméte
- RT Zöld győztes egres

Pándy meggy

- SN Igen nagy gyümölcsei június végén, július elején érnek, színük sötét bordó. A gyümölcs húsa vérpiros, félkemény, bőlevű, magvaváló, íze édes-savas, jellegzetesen meggyamatú, minden évjáratban kiváló minőségű gyümölcsöt érlel.
- BT meggy
- RT Cigánymeggy
Érdi jubileum

Meteor korai
Újfehértói fürtös

párosítás

- SN A legsikeresebb oltási módok egyike. Az anyatőnek és az oltóvesszőnek egyenlő vastagnak kell lenni. A anyatövet és az oltóvesszőt körülbelül 3 cm hosszan ferdén keresztülvágjuk, az anyatövet alulról fölfelé, az oltóvesszőt pedig fölülről lefelé, és a két részt úgy illesztjük össze, hogy a két lap egymást fedje.
- BT oltás
- RT gyökérbe oltás
hasítékolás
héj alá oltás
kecskeláb oltás

permetezés

- BT kerti munkák
- RT gyümölcsfajták
növénybetegségek
permetező
permetezőszerek
szüretelés
talajművelés
trágyázás

permetező

- SN Segítségével juttatjuk a növényvédő-, és rovarölő szereket a gyümölcsfákra.
- BT növényvédelmi eszközök
- NT háti permetező
kézi permetező
motoros háti permetezőgép
- RT permetezés

permetezőszerek

- BT növényvédő szerek
- NT gombaölő szerek

- rovarölő szerek
- RT gyomirtó szerek
- növénybetegségek
- permetezés

peronoszpóra

- BT gombás növénybetegségek
- NT szőlőperonoszpóra
- RT ágelhalás
- gyümölcsrothadás
- levélfoltosság
- lisztharmat
- vesszőfoltosság

pétisó

- UF mészamonsalétrom
- SN A leggyakrabban használatos műtrágya. Kettős hatású: hatóanyagtartalmának egyik része (ammónia) lassan, a másik része (nitrát) gyorsan oldódik. Ezért látványosan táplálja a növényeket, és a hatása is tartós.
- BT műtrágya
- RT kálisó
- szuperfoszfát

piretroidok

- BT rovarölő szerek
- NT Chinetrin 25 EC
- RT felszívódó hatású szerves foszforvegyületek
- környezetkímélő rovarölő szerek

Pölöskei muskotály

- SN Közepes érésű, bőtermő csemegeaszőlő fajta. Talaj iránt nem igényes, gombás megbetegedéseknek jól ellenáll. Bogyója megnyúlt, sárga, nagy, húsa ropogós, íze muskotályos, héja vastag.
- BT szőlő
- RT Afuz Ali

réztartalmú készítmények

- BT gombaölő szerek
- NT Bordói lé
Rézoxiklorid 50 Wp
- RT kaptán és folpet hatóanyagú szerek
kéntartalmú szerek

ribizli

- SN 1 m magas bokorra vagy törzsés fácskává fejlődő, terebélyes gyümölcsfajta. 10-15 évig él. A legváltozatosabb talaj- és éghajlati viszonyok között is megmarad, de a nedves, mély fekvésű területeket kedveli.
- BT gyümölcsfajták
- NT Blanka
Fertődi
Rovada

ritkítómetszés

- UF tavaszi metszés
- SN Tavasszal alkalmazott metszésfajta. A fölösleges koronarészeket től távolítjuk el minél kisebb sebeket okozva.
- BT metszés
- RT ággyűrűre metszés
csapra metszés
nyári metszés
rügy fölötti metszés
tőben metszés

Roter Kaiser

- SN Középerős növekedésű, jó termőképességű, vörös levelű őszibarackfajta. Gyümölcse magvaváló, szilárd, nagy szemű. Fehér húsú, íze kellemes. Érésideje szeptember eleje.
- BT őszibarack
- RT Champion
Dixired
Mariska őszibarack
Remény

Suncrest

Rovada

- SN Középerésű, nagyon bőtermő fajta. Hosszú fűtű, bogyói nagyok, kerekdedek, kemények.
- BT ribizli
- RT Blanka
Fertődi

rovarok

- BT kártevők
- NT atkák
bogarak
hártyásszárnyúak
kétszárnyúak
lepkék
szipókás rovarok
- RT csigák
rovarölő szerek

rovarölő szerek

- BT permetezőszerek
- NT felszívódó hatású szerves foszforvegyületek
környezetkímélő rovarölő szerek
piretroidok
- RT gombaölő szerek
rovarok

Rózsa kajsz

- SN Középnagy, nagy gyümölcsű kajszifajta. Héja finoman molyhos, narancssárga színű. Húsa finom rostú, édes, bőlevű. A tavaszi fagyok kevésbé károsítják.
- BT kajsz
- RT Bergeron
Budapest
Gönci

Ligeti óriás
Magyar kajszi

rövid ízközű termővesszők

- NT bokrétás termőnyárs
dárdás termővessző
sima termőnyárs
tövises termőnyárs
- BT termővessző
- RT hosszú ízközű termővesszők

rügy fölötti metszés

- SN Akkor használatos ez a metszési mód, ha azok hosszát akarjuk megrövidíteni. A metszést a rügy csúcsa felett készítjük el oly módon, hogy a metszés legmagasabb része a rügy oldalán legyen és a hajtás haladjon a másik irányba.
- BT metszés
- RT ágyúrére metszés
csapra metszés
nyári metszés
ritkítómetszés
tőben metszés

rügyek

- BT növényrészek
- NT alvórügyek
főrügyek
hajtórügyek
mellékügyek
oldalrügy
vegyes rügyek
virágrügyek
- RT ág
gallyak
hajtások
vörös rügysodró

Senga Sengana

- SN A legelterjedtebb szamócafajta az egész világon. Sötétpiros, szaftos gyümölcsű, rendkívül ízletes. Lekvarkészítésre és fagyasztásra is alkalmas. Érésideje június eleje.
- BT szamóca
- RT Ostara
Rabunda

Serres Oliver

- SN Középnagy, gömbölyű vagy lapított termésű körtefajta. Húsa sárgásfehér, olvadó, bőlevű, nagyon jó ízű. Egészséges, edzett fajta, betegségekre kevésbé érzékeny. Márciusig tárolható. Érésideje október közepe.
- BT körte
- RT Árpával érő
Bosc kobakja
Clapp kedveltje
Hardenpont téli vajkörte
Vilmoskörte

sima termőnyárs

- SN 5-15 centiméter hosszú, termőrügyben vagy átmeneti rügyben zárul, oldalrügyei fejletlenek, az almatermésűek jellemző termőrésze.
- BT rövid ízközű termővesszők
- RT bokrétás termőnyárs
dárdás termővessző
tövises termőnyárs

sodrómolyok

- BT lepkék
- NT egynemzedékes sodrómolyok
kétnemzedékes sodrómolyok
- RT Aknázómolyok
almamoly
Farontó lepkék
Körtemoly

Keleti gyümölcsmoly
lombrágók

Suncrest

- SN Nagy és rendszeres terméshozamú őszibarack. A téli lehülésekkel szemben ellenálló. Húsa sárga, szilárd, harmonikus ízű. Magvaváló. Öntermékeny. Gyümölcsseinek minősége igen jó. Érésideje augusztus vége.
- BT őszibarack
- RT Champion
Dixired
Mariska őszibarack
Remény
Roter Kaiser

sündisznó

- SN Rendkívül hasznos állat, mert roppant sok, földben élő kártevőt pusztít el.
- BT hasznos állatok

szamóca

- UF földieper
- SN A gyümölcsöskertek üdvöskéje. Nagy értéke, hogy már a telepítés utáni évben terem. Egyszer termő és többször termő fajtája is van. Az egyszer termő szamócák kisméretűek, de nagyon illatos gyümölcsük egész nyáron érik. A többször termők két hullámban hozzák virágukat és érlelik gyümölcsüket.
- BT gyümölcsfajták
- NT Ostara
Rabunda
Senga Sengana

szaporítási módok

- NT bujtás
fás dugványozás
szemzés
oltás
- RT gyümölcsfajták

szélkárok

- SN Az erős viharok, a lökésszerű, nagy erejű szelek letördelhetik a fák ágait, ezzel sérülést okozva rajtuk és ezek elősegíthetik a betegségek elterjedését.
- BT időjárási kártételek
- RT aszálykár
ágelhalás
fagykárok
jégeső

szemzés

- SN Az oltásnál egyszerűbb, könnyebben elsajátítható ivartalan szaporítási módszer. Előnye, hogy sikertelenség esetén megismételhető.
- BT szaporítási módok
- NT alvószemzés
hajtószemzés
- RT bujtás
fás dugványozás
szemzőkés
oltás

szemzőkés

- SN Végénél kissé fölfelé hajlított, tűróvel ellátott pengéjű kés. A gyümölcsfák és alanyok nyár végi, őszi szemzéshez való.
- BT növényápoló eszközök
- RT ágfűrész
fakaparó
kacor
metszőolló
oltókés
szemzés

szerszámok

- NT növényápoló eszközök
növényvédelmi eszközök
talajművelő eszközök

szerves trágya

- SN Az istállótrágya és a komposzt nem sok tápanyagot tartalmaz, de jó talajjavító. Gyenge növekedésű növényeknek elegendő, viszont erős növényeknek viszont több tápanyagra van szükségük. A tehéntrágyában vagy a csirketrágyában olyan összetevők vannak, amelyeket nagyon lassan ad át a talajnak és a növényeknek. Ennek előnye, hogy a növények fokozatosan kapják a tápanyagot és nem gyorsul önkéntelenül a növekedési ütemük.
- BT talajjavító tápanyagok
- RT műtrágya

szilva

- SN A házikertek elhanyagolt, de értékes gyümölcsfajtája. Bárhol megtermelhető, de elsősorban a nyirkos talajt kedveli. A szilvafa általában alacsony törzsű és jól díszlik a gyümölcsöskertben.
- BT gyümölcsfajták
- NT Ageni
Althann ringló
Besztercei
Blue Free
Cacanska leptica
Zöldringló
- RT keleti gyümölcsmoly

szipókás rovarok

- BT rovarok
- NT akác-pajzstetű
kaliforniai pajzstetű
levéltetvek
filoxéra
- RT atkák
bogarak
hártyásszárnyúak
kétszárnyúak
lepkék

Szomolyai fekete

- SN Az egyik legízletesebb cseresznyefajta. Gyümölcse középnagy, héja feketéspiros, félkemény, bőlevű. Édes, jellegzetes zamatú, illatos. Állagát fagyasztás után is megőrzi. Érésideje június közepe.
- BT cseresznye
- RT Bigarreau Burlat
Germensdorfi óriás
Margit cseresznye

szőlő

- SN A gyümölcsöskertek növényeinek fő tagja. Általában a meleg, napos fekvésben díszlik jól. A házikertekbe a csemegeszőlők ajánlottak, a borkészítésre a kéthasznú fajták (Csabagyöngye, Zalagyöngye).
- BT gyümölcsfajták
- NT Afuz Ali
Augusztusi muskotály
Csabagyöngye
Delevári
Ezerjő
Furmint
Kékfrankos
Kékoportó
Nova
Olaszrizling
Pölöskei muskotály
Szürkebarát
Szőlőskertek királynője
Zalagyöngye
- RT filoxéra
szőlő ápolása
szőlő-lisztharmat
szőlőperonoszpóra

szőlő ápolása

- BT növényápolási módszerek
- NT gyűrűzés
hajtásválogatás
metszés
- RT gyümölcsfák ápolása
szőlő
törzsápolás

szőlő-gyökértetű

U

filoxéra

szőlő-lisztharmat

- SN A levélen halvány zöldessárga foltosodást okoz, de lisztes bevonat ritkán látható. A virágfertőzést elhalás követi. A bogyókon már jól látszódik a fehéres bevonat, amely később kékesszürkére színeződik és felrepedezik. A megtámadott levelek, fiatal hajtások, virágok, kis bogyók elpusztulnak.
- BT lisztharmat
- RT almafa-lisztharmat
őszibarack-lisztharmat
szőlő

szőlőperonoszpóra

- SN A szőlő legveszélyesebb betegsége. Kórokozója nedves, párás, meleg időjárásban súlyos járványt idéz elő.
- BT peronoszpóra
- RT szőlő

Szőlőskertek királynője

- SN Nagy termékenységgű, korai érésű. Bogyója nagy, ovális, sárgás-fehér, vékony héjú. Beérve muskotályos ízű, rendkívül finom, olvadékony. Érésideje augusztus vége.
- BT szőlő
- RT Afuz Ali
Augusztusi muskotály
Csabagyöngye
Delevári

Ezerjő
Furmint
Olaszrizling
Pölöskei muskotály
Szürkebarát
Zalagyöngye

szuperfoszfát

- SN Foszforsav-hiányos földterületeken alkalmazandó műtrágya. Mindig a vetés előtt kell elhinteni és sekélyen beszántani. Hatása 2, esetleg 3 évre terjed. A termés mennyiségére és minőségére is kedvező hatással van, az érést gyorsítja. Palántaneveléshez, virágképzéshez, gyökeresedés elősegítéséhez alapvető fontosságú.
- BT műtrágya
- RT kálisó
pétisó

szüretelés

- UF termésbetakarítás
- SN A szüretelés az egyik legbonyolultabb, legtöbb szakértelmet igénylő feladat. Fontos a szakszerű szüretelés, hiszen a szakszerűtlen szüretelés következtében a gyümölcs megnyomódhat, megütődhet, ami rontja a minőségét.
- BT kerti munkák
- RT gyümölcsfajták
permetezés
talajművelés
trágyázás

Szürkebarát

- SN Közepesen erős vesszőjű, vékony, lilásszürke és hamvas vesszőjű, kicsi, hengeres és nagyon tömött fürtű szőlőfajta.
- BT szőlő
- RT Afuz Ali
Augusztusi muskotály
Csabagyöngye
Delevári

Ezerjő
Furmint
Olaszrizling
Pölöskei muskotály
Szőlőskertek királynője
Zalagyöngye

szürkerothadás

- SN A szőlőt és a szamócát megtámadó gombás betegség. A növény zöld részeit a nyár második felében támadja meg, ahol barnafoltosodást okoz, rajta megjelenik a gomba szürke penészgyepe. A fürtöket a virágzáskor támadja meg. A megtámadott részek barnulnak, elhalnak. A fertőzött bogyók kávébarna színűek, felületükön megjelenik a penészgyep. A kórokozó gyorsan terjed, így egész fütrészek pusztulnak el.
- BT gyümölcsrothadás
- RT fakórothadás
monília

Takácsatkák

- SN A levelek fonákán élő, szabad szemmel éppen csak látható atkák. Szívogatásuk hatására a levél színén apró, sárga pontok találhatóak. A kártételüket levélhullás követi.
- BT atkák
- RT levélatkák

talajjavító tápanyagok

- NT műtrágya
szerves trágya
- RT trágyázás

talajművelés

- SN A gyümölcsöskertek egyik legelhanyagoltabb feladata, bár nagymértékben függ a talajmunkáktól a gyümölcsstermesztés sikere. Hozzájárul, hogy a gyümölcsfák számára folyamatos és bőséges legyen a tápanyagellátás.
- BT kerti munkák
- RT permetezés
szüretelés

- NT rövid ízközű termővesszők
hosszú ízközű termővesszők
RT növekedési vessző

Thiovit

- BT kéntartalmú szerek
RT Báriumpoliszulfid

tőben metszés

- SN Olyan ág eltávolítása, amely fölöslegesnek minősül és helyette nem kívánunk új vesszőket nevelni.
BT metszés
RT ággyűrűre metszés
csapra metszés
nyári metszés
rügy fölötti metszés
ritkítómetszés

törzs

- BT növényrészek
RT farontó lepkék

törzsápolás

- BT növényápolási módszerek
NT törzsmeszelés
törzstisztogatás
RT gyümölcsfák ápolása
szőlő ápolása

törzsmeszelés

- BT törzsápolás
RT törzstisztogatás

törzstisztogatás

- BT törzsápolás
RT fakaparó

törzsmeszelés

tövises termőnyárs

- SN A sima termőnyárshoz hasonló, de abban különbözik, hogy nem termőrügyben, hanem tövisben végződik. A termőrügyek a tövis alatt találhatóak.
- BT rövid ízközű termővesszők
- RT bokrétás termőnyárs
dárdás termővessző
sima termőnyárs

trágyázás

- SN Fontos bizonyos időnként minden kertet trágyázni, hogy a növényeket elegendő tápanyaggal lássuk el. Szerves vagy szervesetlen trágyát használhatunk, de fontos hogy nem lehet csak az egyiket alkalmazni.
- BT kerti munkák
- RT permetezés
szüretelés
talajjavító tápanyagok
talajművelés

Újfehértói fürtös

- SN Korán termőre forduló, bőven termő meggyfajta. Erős növekedésű, jól tűri a szárazságot is. Gyümölcse középnagy, bordópiros, húsa kemény, vérpiros, harmonikus ízű. Érésideje július közepe.
- BT meggy
- RT Cigánymeggy
Érdi jubileum
Meteor korai
Pándy meggy

vegyes rügyek

- SN Az a rügytípus, melyből a hajtás és a virág kifejlődik.
- BT rügyek
- RT alvórügyek
főrügyek

hajtórügyek
mellékrügyek
oldalrügy
virágrügyek

veresszárnyú eszelény

BT eszelények
RT aranyos eszelény
bíborszínű eszelény
hajtástörő eszelény

vesszőfoltosság

BT gombás növénybetegségek
NT didimellás vesszőfoltosság
elzinoés vesszőfoltosság
leptoszfériás vesszőfoltosság
RT ágelhalás
gyümölcsrothadás
hajtásválogatás
levélfoltosság
lisztharmat
peronoszpóra

vesszők

SN A fő-, oldal- és mellékvezérhajtásokból alakulnak ki egy év elteltével. A vesszők szövetei érettek, készek a gyümölcs termelésére.
BT növényrészek
NT növekedési vessző
termővessző
RT hajtások
kaliforniai pajzstetű

vezérhajtás

SN A hajtásrendszer hosszanti növekedését szolgálják.
BT hajtások

- NT fővezérhajtás
- ikervezérhajtás
- mellékvezérhajtás
- oldalvezérhajtás
- RT másodrendű hajtás
- oldalhajtás
- víz hajtás

Vilmoskörte

- SN Muskotályos ízű, fehér húsú, olvadó, bőlevű, kora őszi körte. Fája közepes növekedésű. Hűvös helyen 2-3 hónapig tárolható. Rendszeres metszést igényel. Érésideje augusztus vége.
- BT körte
- RT Árpával érő
- Bosc kobakja
- Clapp kedveltje
- Hardenpont téli vajkörte
- Serres Oliver

virág

- SN Rendeltetése, hogy megtermékenyítve gyümölcsöt hozzon létre.
- BT növényrészek
- RT ág
- gallyak
- hajtások

virágrügyek

- SN Az a rügytípus, amelyből közvetlenül egy, két vagy több virág képződik.
- BT rügyek
- RT alvórügyek
- főrügyek
- hajtórügyek
- mellékrügyek
- oldalrügy
- vegyes rügyek

vízajtás

- SN A koronarendszer idősebb részei lévő rügyekből törnek elő, és erőteljes laza állományú ajtást fejlesztenek. Alkalmas lehet a korona megfiatalítására.
- BT ajtások
- RT másodrendű ajtás
oldalajtás
vezérajtás

vörös rügyesodró

- SN Főleg tavasszal a rügyeket és a fiatal ajtásokat károsítják.
- BT egynemzedékes sodrómolyok
- RT meggy virágmoly
rügyek

Zalagyöngye

- SN Fürtje nagy vállas, laza szerkezetű. Korai érésű. Bogyói sárgászöldek, éréskor rozsdás bevonattal. Bőtermő fajta, nem rohad. A peronoszpórára nem, lisztharatra kimondottan érzékeny.
- BT szőlő
- RT Afuz Ali
Augusztusi muskotály
Csabagyöngye
Delevári
Ezerjő
Furmint
Olaszrizling
Pölöskei muskotály
Szürkebarát
Szőlőskertek királynője

Zolone 35 EC

- SN A gyümölcsösök rügy-, levél- és bimbórágó kártevőin kívül a gyümölcsmolyok, a cseresznyelég, sőt a levéltetvek és a pajzstetvek ellen is hatásos rovarölő szer.
- BT környezetkímélő rovarölő szerek

RT Dimilin 25 WP

Zöld győztes egres

SN Közepes növekedésű, a szárazságot jól tűró fajta. Késői érésű, gyümölcse nagy, héja vastag. Vesszője rövid, vastag és erős.

BT köszméte

RT Pallagi óriás

zöldmetszés

U

hajtásválogatás

Zöldringló

SN Középnagy, zöldessárga gyümölcsű szilvafajta. Húsa fénylő zöldessárga,leves, igen édes és zamatos. Bőtermő. Friss fogyasztásra, befőzésre, aszalásra és még pálinka készítésére is kiváló.

BT szilva

RT Ageni

Althann ringló

Besztercei

Blue Free

Cacanska leptica

3. HIERARCHIKUS LISTA

Afuz Ali

Ageni szilva

ág

ágelhalás

ágfűrész

Iduna-fogazású fűrészek

kézifűrész

motoros láncfűrészek

ágyűrűre metszés

akác-pajzstetű

aknázómolyok

almalevél-aknázómoly

almalevél-keskenymoly

almalevél-sátorosmoly

lombosfa fehérmoly

Althann ringló

alma

Asztraháni piros

Egri piros

Freedom

Gála

Granny Smith

Golden delicious

Idared

Jonagold

Jonathan

almafa-lisztharmat

almalevél-aknázómoly

almalevél-keskenymoly

almalevél-sátorosmoly

almamoly

almailonca

Alsószentiváni dió

alvószemzés

alvórügyek

Anthio 33 EC

Aranyos eszelény

Árpával érő

ásó

aszálykár

Asztraháni piros

atkák

levélatkák

takácsatkák

Augusztusi muskotály

baktériumos növénybetegségek

baktériumos foltosodás

elhalást okozó növénybetegségek

cseresznye baktériumos elhalását okozó baktérium

kajszi baktériumos rákosodását okozó baktérium

körtefák baktériumos virág- és ágelhalását okozó baktérium

golyvásodást okozó növénybetegségek

baktériumos foltosodás

Báriumpoliszulfid

Bereczki birs

Bergeron kajszi

Besztercei szilva

Bigarreau Burlat

Bi 58 EC

bíborszínű eszelény

Birs

Bereczki birs

Konstantinápolyi birs

Blanka ribizli

Blissy málna

Blue Free

bogarak

cserebogarak

díszbogarak

eszelények

aranyos eszelény
bíborszínű eszelény
hajtástörő eszelény
veresszárnyú eszelény

kis málnabogár

bokrétás termőnyárs

Bordói lé

Bosc kobakja

Budapest kajsz

bujtás

Cacanska leptica

Champion

Chinetrin 25 EC

Cigánymeggy

Clapp kedveltje

Csabagyöngye

csapra metszés

cserebogarak

cseresznye

 Bigarreau Burlat

 Germensdorfi óriás

 Margit cseresznye

 Szomolyai fekete

cseresznye baktériumos elhalását okozó baktérium

Cseresznyelég

csigák

 meztelen csiga

darazsak

 gyümölcsdarázs

 levéldarazsak

 fehéröves levéldarázs

 füstösszárnyú levéldarázs

dárdás termőnyárs

Delaware

Delevári

didimellás vesszőfoltosság

Dimilin 25 WP

dió

Alsószentiváni dió

Milotai

díszbogarak

Dixired

egres

Egri piros

egynemzedékes sodrómolyok

meggy virágmoly

vörös rügysodró

elhalást okozó növénybetegségek

cseresznye baktériumos elhalását okozó baktérium

kajszi baktériumos rákosodását okozó baktérium

körtefák baktériumos virág- és ágelhalását okozó baktérium

elzinoés vesszőfoltosság

Érdi jubileum

eszelények

aranyos eszelény

bíborszínű eszelény

hajtástörő eszelény

veresszárnyú eszelény

Ezerjő

fagykárok

fakaparó

fakórothadás

farontó lepkék

fás dugványozás

fehéröves levéldarázs

fekete meggy- és cseresznye levéltetű

fekete őszibarack levéltetű

felszívódó hatású szerves foszforvegyületek

Anthio 33 EC

Bi 58 EC

Fertődi ribizli
Fertődi zamatos
filoxéra
fogyatékos termővessző
földigiliszta
földieper
főrügyek
fővezérhajtás
Freedom
Furmint
füstösszárnyú levéldarázs
Gála
gallyak
 hajtógally
 termógally
gereblye
Germensdorfi óriás
gnomóniás levélfoltosságok
Golden Delicious
Golden delicesesz
golyvásodást okozó növénybetegségek
gombás növénybetegségek
 ágelhalás
 gyümölcsrothadás
 fakórothadás
 monília
 szürkerothadás
levélfoltosság
 gnomóniás levélfoltosság
 klaszterospóriumos levélfoltosság
lisztharmat
 almafa-lisztharmat
 őszibarack-lisztharmat
 szőlő-lisztharmat
peronoszpóra

szőlőperonoszpóra
vesszőfoltosság
 didimellás vesszőfoltosság
 elzinoés vesszőfoltosság
 leptoszfériás vesszőfoltosság
gombaölő szerek
 kaptán és folpet hatóanyagú szerek
 Orthocid
 Ortho-Phaltan
 kéntartalmú szerek
 Báriumpoliszulfid
 Thiovit
 réztartalmú készítmények
 Bordói lé
 Rézoxiklorid 50 Wp
Gönci
Gramoxon
Granny Smith
gyapjaslepke
gyomirtó szerek
 Gramoxone
 Hungazin PK
gyökérbe oltás
gyümölcsdarázs
gyümölcsfajták
 alma
 Asztraháni piros
 Egri piros
 Freedom
 Gála
 Granny Smith
 Golden delicious
 Idared
 Jonagold
 Jonathan

birs

Bereczki birs

Konstantinápolyi birs

cseresznye

Bigarreau Burlat

Germensdorfi óriás

Margit cseresznye

Szomolyai fekete

dió

Alsószentiváni dió

Milotai

kajszi

Bergeron

Budapest

Gönci

Ligeti óriás

Magyar kajszi

Rózsa kajszi

körte

Árpával érő

Bosc kobakja

Clapp kedveltje

Hardenpont téli vajkörte

Serres Oliver

Vilmoskörte

köszméte

Pallagi óriás

Zöld győztes egres

málna

Blissy

Fertődi zamatos

Malling Exploit

meggy

Cigánymeggy

Érdi jubileum

Meteor korai
Pándy meggy
Újfehértói fürtös

őszibarack

Champion
Dixired
Mariska őszibarack
Remény
Roter Kaiser
Suncrest

ribizli

Blanka
Fertődi
Rovada

szamóca

Ostara
Rabunda
Senga Sengana

szilva

Ageni
Althann ringló
Besztercei
Blue Free
Cacanska leptica
Zöldringló

szőlő

Afuz Ali
Augusztusi muskotály
Csabagyöngye
Delevári
Ezerjő
Furmint
Kékfrankos
Kékoportó
Nova

Olaszrizling
Pölöskei muskotály
Szürkebarát
Szőlőskertek királynője
Zalagyöngye

gyümölcsfák ápolása

gyümölcsritkítás

hajtásválogatás

ifjítás

köplyözés

metszés

ággűrűre metszés

csapra metszés

nyári metszés

rügy fölötti metszés

ritkítómetszés

tőben metszés

gyümölcsritkítás

gyümölcsrothadást

fakórothadás

monília

szürkerothadás

gyűrűzés

hajtások

másodrendű hajtás

oldalhajtás

vezérhajtás

fővezérhajtás

ikervezérhajtás

mellékvezérhajtás

oldalvezérhajtás

víz hajtás

hajtástörő eszelény

hajtásválogatás

hajtógally

hajtórügyek
hajtószemzés
hamvas körte levéltetű
Hardenpont téli vajkörte
hártványásszárnyúak
 darazsak
hasítékolás
hasznos állatok
 földigiliszta
 katicabogár
 sündisznó
háti permetező
héj alá oltás
hosszú ízközű termővesszők
 fogyatékos termővessző
 hosszúvessző
 teljes termővessző
hosszúvessző
Hungazin PK
Idared
időjárás kártételek
 aszálykár
 fagykár
 jégeső
 szélkár
Iduna-fogazású fűrész
ifjítás
ikervezérhajtás
jégeső
Jonagold
Jonathan
kacor
kajszi
 Bergeron
 Budapest

Gönci
Ligeti óriás
Magyar kajszi
Rózsa kajszi
kajszi baktériumos rákosodását okozó baktérium
kajszigutaütés
Kaliforniai pajzstetű
kapa
kaptán és folpet hatóanyagú szerek
 Orthocid
 Ortho-Phaltan
katicabogár
kálisó
kártevő emlősök
 mezei nyúl
 mezei pocok
kártevők
 csigák
 rovarok
Kékfrankos
Kékoportó
kecskeláb oltás
Keleti gyümölcsmoly
kéntartalmú szerek
 Báriumpoliszulfid
 Thiovit
kerti munkák
 permetezés
 szüretelés
 talajművelés
 trágyázás
kerti sodrómoly
kétnemzedékes sodrómolyok
 almailonca
 kerti sodrómoly

ligeti sodrómoly
Kétszárnyúak
 Cseresznyelégység
kézfűrés
kézi permetező
kis málnabogár
Klaszterospóriumos levélfoltosság
Konstantinápolyi birs
köpülőzés
környezetkímélő rovarölő szerek
 Dimilin 25 WP
 Zolone 35 EC
körte
 Árpával érő
 Bosc kobakja
 Clapp kedveltje
 Hardenpont téli vajkörte
 Serres Oliver
 Vilmoskörte
körtefák baktériumos virág- és ágelhalását okozó baktérium
körtemoly
köszméte
 Pallagi óriás
 Zöld győztes egres
lapát
lepkék
 Aknázómolyok
 almalevél-aknázómoly
 almalevél-keskenymoly
 almalevél-sátorosmoly
 lombosfa fehérmoly
 almamoly
 Farontó lepkék
 Körtemoly
 Keleti gyümölcsmoly

lombrágók
gyapjaslepke

Sodrómolyok
egynemzedékes sodrómolyok
meggy virágmoly
kétnemzedékes sodrómolyok
almailonca
kerti sodrómoly
ligeti sodrómoly
vörös rügysodró

leptoszfériás vesszőfoltosság

levélatkák

levéldarazsak
fehéröves levéldarázs
füstösszárnyú levéldarázs

levélfoltosság
gnomóniás levélfoltosság
klaszterospóriumos levélfoltosság

levéltetvek
fekete meggy- és cseresznye levéltetű
fekete őszibarack levéltetű
hamvas körte levéltetű

Ligeti óriás

ligeti sodrómoly

lisztharmat
almafa-lisztharmat
őszibarack-lisztharmat
szőlő-lisztharmat

lombosfa fehérmoly

lombrágók
gyapjaslepke

Magyar kajszi

Margit cseresznye

Mariska őszibarack

málna

Blissy
Fertődi zamatos
Malling Exploit
Malling Exploit
másodrendű hajtás
meggy
 Cigánymeggy
 Érdi jubileum
 Meteor korai
 Pándy meggy
 Újfehértói fürtös
meggy virágmoly
mellékrügyek
mellékvezérhajtás
mészamnonnalétrom
Meteor korai
metszés
 ágyúúrűre metszés
 csapra metszés
 nyári metszés
 rügy fölötti metszés
 tavaszi metszés
 tőben metszés
metszőolló
mezei pocok
mezei nyúl
meztelen csiga
Milotai
monília
motoros háti permetezőgép
motoros kapa
motoros láncfűrész
műtrágya
 kálisó
 pétisó

- szuperfoszfát
- Nova
- növekedési vessző
- növényápolási módszerek
 - gyümölcsfák ápolása
 - szőlő ápolása
 - törzsápolás
- növényápoló eszközök
 - ágfűrész
 - fakaparó
 - kacor
 - metszőolló
 - oltókés
 - szemzőkés
- növénybetegségek
 - baktériumos növénybetegségek
 - baktériumos foltosodás
 - elhalást okozó növénybetegségek
 - cseresznye baktériumos elhalását okozó baktérium
 - kajszi baktériumos rákosodását okozó baktérium
 - körtefák baktériumos virág- és ágelhalását okozó baktérium
 - golyvásodást okozó növénybetegségek
 - gombás növénybetegségek
 - ágelhalás
 - gyümölcsrothadás
 - fakórothadás
 - monília
 - szürkerothadás
 - levélfoltosság
 - gnomóniás levélfoltosság
 - klaszterospóriumos levélfoltosság
 - lisztharmat
 - almafa-lisztharmat
 - őszibarack-lisztharmat
 - szőlő-lisztharmat

- peronoszpóra
 - szőlőperonoszpóra
- vesszőfoltosság
 - didimellás vesszőfoltosság
 - elzinoés vesszőfoltosság
 - leptoszfériás vesszőfoltosság
- növényrészek
 - ág
 - gallyak
 - hajtógally
 - termógally
 - hajtások
 - másodrendű hajtás
 - oldalhajtás
 - vezérhajtás
 - fővezérhajtás
 - ikervezérhajtás
 - mellékvezérhajtás
 - oldalvezérhajtás
 - vízhajtás
 - rügyek
 - alvórügyek
 - főrügyek
 - hajtórügyek
 - mellékrügyek
 - oldalrügy
 - vegyes rügyek
 - virágrügyek
 - törzs
 - vesszők
 - növekedési vesszők
 - termővesszők
 - hosszú ízközű termővesszők
 - fogyatékos termővessző
 - hosszúvessző

teljes termővessző
rövid ízközű termővesszők
bokrétás termőnyárs
dárdás termővessző
sima termőnyárs
tövises termőnyárs

virág

növényvédő szerek

gyomirtó szerek

Gramoxone
Hungazin PK

permetezőszerek

gombaölő szerek

kaptán és folpet hatóanyagú szerek

Orthocid
Ortho-Phaltan

kéntartalmú szerek

Báriumpoliszulfid
Thiovit

réztartalmú készítmények

Bordói lé
Rézoxiklorid 50 Wp

rovarölő szerek

felszívódó hatású szerves foszforvegyületek

Anthio 33 EC
Bi 58 EC

környezetkímélő rovarölő szerek

Dimilin 25 WP
Zolone 35 EC

piretroidok

Chinetrin 25 EC

növényvédelmi eszközök

permetező

háti permetező
kézi permetező

motoros háti permetezőgép

nyári metszés

Olaszrizling

oldalhajítás

oldalrügyek

oldalvezérhajítás

oltás

hasítékolás

héj alá oltás

gyökérbe oltás

kecskeláb oltás

párosítás

oltókés

Orthocid

Ortho-Phaltan

Ostara

őszibarack

Champion

Dixired

Mariska őszibarack

Remény

Roter Kaiser

Suncrest

őszibarack-lisztharmat

Pallagi óriás

Pándy meggy

párosítás

permetezés

permetező

háti permetező

kézi permetező

motoros háti permetezőgép

permetezőszerek

gombaölő szerek

kaptán és folpet hatóanyagú szerek

Orthocid
Ortho-Phaltan
kéntartalmú szerek
Báriumpoliszulfid
Thiovit
réztartalmú készítmények
Bordói lé
Rézoxiklorid 50 Wp
rovarölő szerek
felszívódó hatású szerves foszforvegyületek
Anthio 33 EC
Bi 58 EC
környezetkímélő rovarölő szerek
Dimilin 25 WP
Zolone 35 EC
piretroidok
Chinetrin 25 EC
peronoszpóra
szőlőperonoszpóra
pétisó
piretroidok
Chinetrin 25 EC
Pölöskei muskotály
pöszméte
Rabunda
Remény
Rézoxiklorid 50 Wp
réztartalmú készítmények
Bordói lé
Rézoxiklorid 50 Wp
ribizli
Blanka
Fertődi
Rovada
ritkítómetszés

Roter Kaiser

Rovada

rovarok

atkák

levélatkák

takácsatkák

bogarak

cserebogarak

díszbogarak

eszelények

aranyos eszelény

bíborszínű eszelény

hajtástörő eszelény

veresszárnyú eszelény

kis málnabogár

hártyásszárnyúak

darazsak

gyümölcsdarázs

levéldarazsak

fehéröves levéldarázs

füstösszárnyú levéldarázs

kétszárnyúak

cseresznyelég

lepkék

Aknázómolyok

almalevél-aknázómoly

almalevél-keskenymoly

almalevél-sátorosmoly

lombosfa fehér moly

almamoly

Farontó lepkék

Körtemoly

Keleti gyümölcsmoly

lombrágók

gyapjaslepke

Sodrómolyok

egynemzedékes sodrómolyok

meggy virágmoly

kétnemzedékes sodrómolyok

almailonca

kerti sodrómoly

ligeti sodrómoly

vörös rügysodró

szipókás rovarok

akác-pajzstetű

kaliforniai pajzstetű

levéltetvek

fekete meggy- és cseresznye levéltetű

fekete őszibarack levéltetű

hamvas körte levéltetű

filoxéra

rovarölő szerek

felszívódó hatású szerves foszforvegyületek

Anthio 33 EC

Bi 58 EC

környezetkímélő rovarölő szerek

Dimilin 25 WP

Zolone 35 EC

piretroidok

Chinetrin 25 EC

Rózsa kajszi

rövid ízközű termővesszők

bokrétás termőnyárs

dárdás termővessző

sima termőnyárs

tövises termőnyárs

rügy fölötti metszés

rügyek

alvórügyek

főrügyek

hajtórügyek
mellékrügyek
oldalrügy
vegyes rügyek
virágrügyek

Senga Sengana

Serres Oliver

sima termőnyárs

sodrómolyok

egynemzedékes sodrómolyok

meggy virágmoly

kétnemzedékes sodrómolyok

almailonca

kerti sodrómoly

ligeti sodrómoly

vörös rügysodró

Suncrest

sündisznó

szamóca

Ostara

Rabunda

Senga Sengana

szaporítási módok

bujtás

fás dugványozás

oltás

hasítékolás

héj alá oltás

gyökérbe oltás

kecskeláb oltás

szemzés

alvószemzés

hajtószemzés

párosítás

szélkárok

szemzés

alvószemzés

hajtószemzés

szemzőkés

szerszámok

növényápoló eszközök

ágfűrész

Iduna-fogazású fűrészek

kézifűrész

motoros láncfűrészek

fakaparó

kacor

metszőolló

oltókés

szemzőkés

növényvédelmi eszközök

permetező

háti permetező

kézi permetező

motoros háti permetezőgép

talajművelő eszközök

ásó

gereblye

kapa

lapát

motoros kapa

szerves trágya

szilva

Ageni

Althann ringló

Besztercei

Blue Free

Cacanska lepotica

Zöldringló

szipókás rovarok

akác-pajzstetű

kaliforniai pajzstetű

levéltetvek

 fekete meggy- és cseresznye levéltetű

 fekete őszibarack levéltetű

 hamvas körte levéltetű

 filoxéra

Szomolyai fekete

szőlő

 Afuz Ali

 Augusztusi muskotály

 Csabagyöngye

 Delevári

 Ezerjő

 Furmint

 Kékfrankos

 Kékoportó

 Nova

 Olaszrizling

 Pölöskei muskotály

 Szürkebarát

 Szőlőskertek királynője

 Zalagyöngye

szőlő ápolása

 gyűrűzés

 hajtásválogatás

 metszés

 ággyűrűre metszés

 csapra metszés

 nyári metszés

 rügy fölötti metszés

 ritkítómetszés

 tőben metszés

szőlő-gyökértetű

szőlő-lisztharmat

szőlőperonoszpóra
Szőlőskertek királynője
szuperfoszfát
szüretelés
Szürkebarát
szürkerothadás
Takácsatkák
talajművelés
talajjavító tápanyagok
 műtrágya
 kálisó
 pétisó
 szuperfoszfát
 szerves trágya
talajművelő eszközök
 ásó
 gereblye
 kapa
 lapát
 motoros kapa
tavaszi metszés
teljes termővessző
termésbetakarítás
termőgally
termővessző
 hosszú ízközű termővesszők
 fogyatékos termővessző
 hosszúvessző
 teljes termővessző
 rövid ízközű termővesszők
 bokrétás termőnyárs
 dárdás termővessző
 sima termőnyárs
 tövises termőnyárs
Thiovit

tőben metszés

törzsápolás

 törzsmeszelés

 törzstisztogatás

törzsmeszelés

törzstisztogatás

tövises termőnyárs

trágyázás

Újfehértói fürtös

vegyes rügyek

veresszárnyú eszelény

vesszőfoltosság

 didimellás vesszőfoltosság

 elzinoés vesszőfoltosság

 leptoszfériás vesszőfoltosság

vesszők

 növekedési vessző

 termővessző

 hosszú ízközű termővesszők

 fogyatékos termővessző

 hosszúvessző

 teljes termővessző

 rövid ízközű termővesszők

 bokrétás termőnyárs

 dárdás termővessző

 sima termőnyárs

 tövises termőnyárs

vezérhajtás

 fővezérhajtás

 ikervezérhajtás

 mellékvezérhajtás

 oldalvezérhajtás

Vilmoskörte

virág

virágrügyek

vízajtás

vörös rügysodró

Zalagyöngye

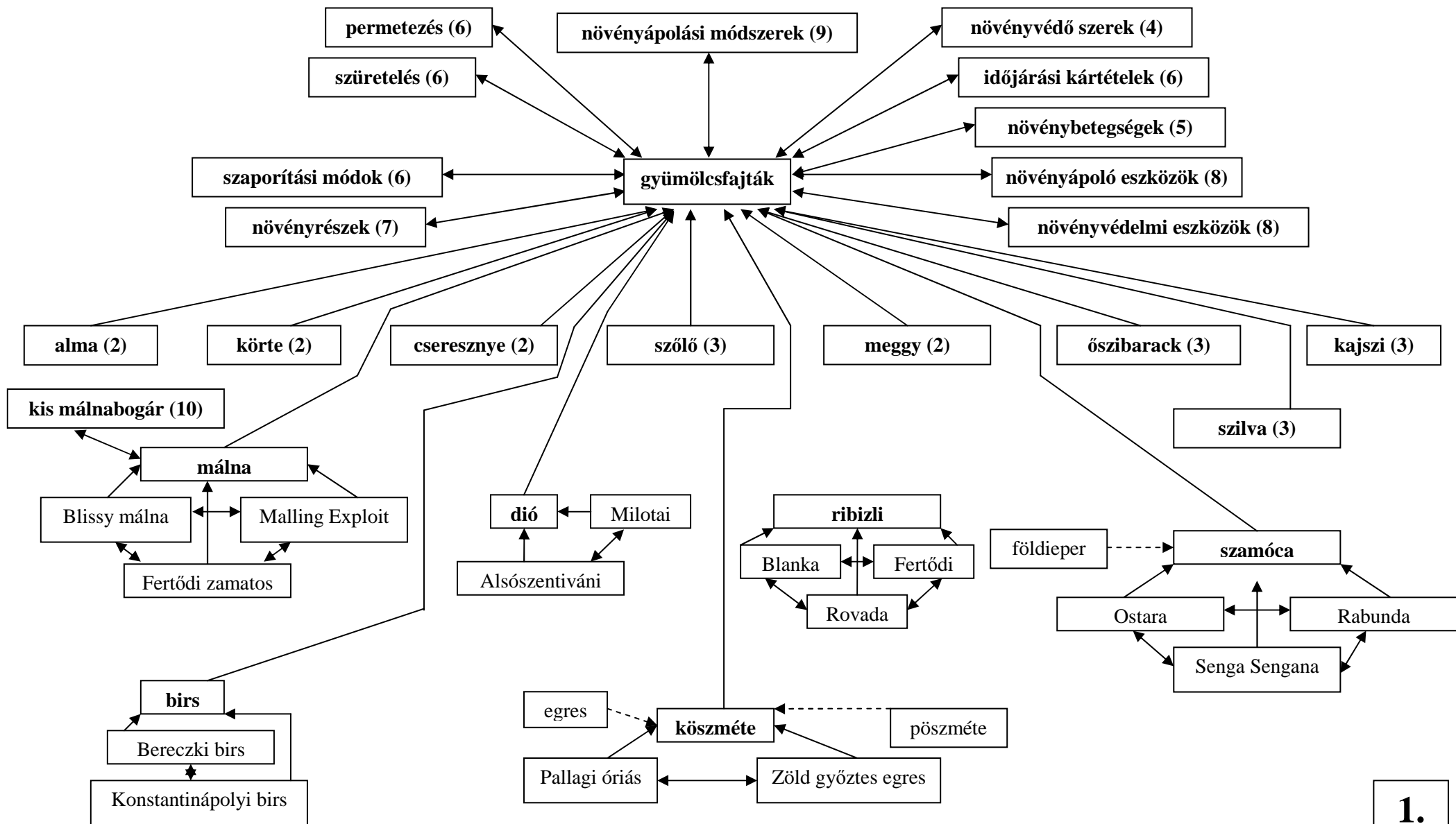
Zolone 35 EC

Zöld győztes egres

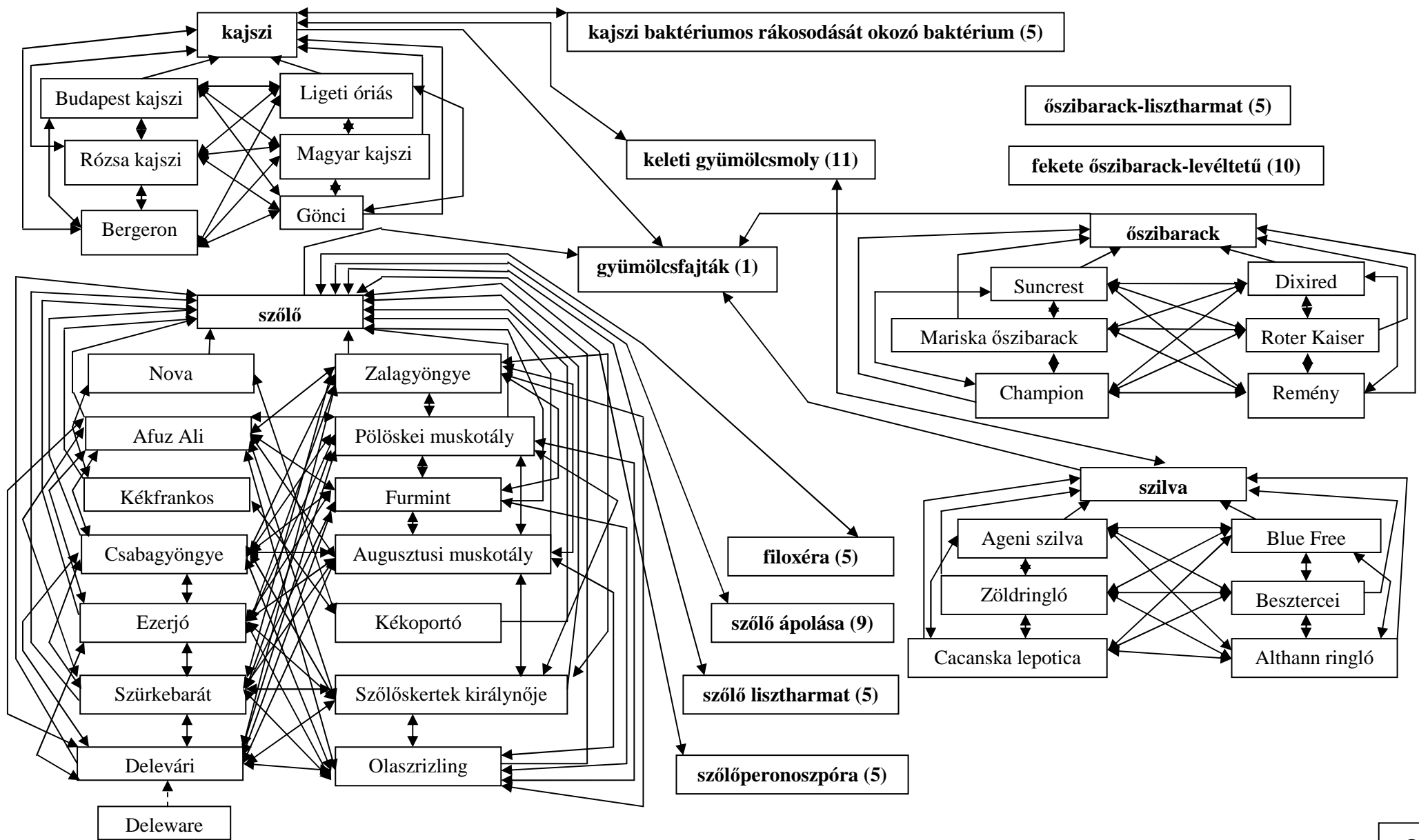
zöldmetszés

Zöldringló

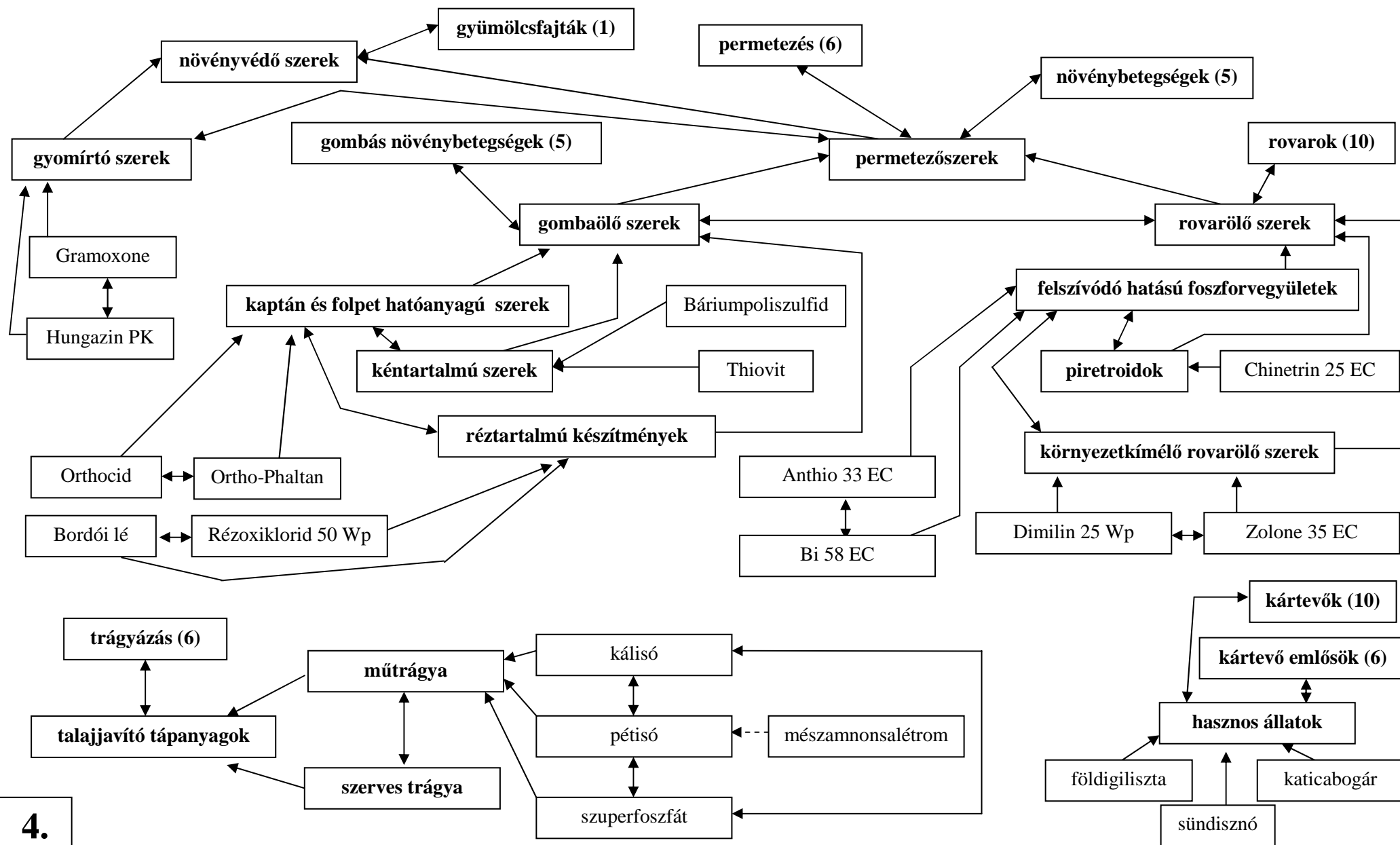
4. GRÁFOK



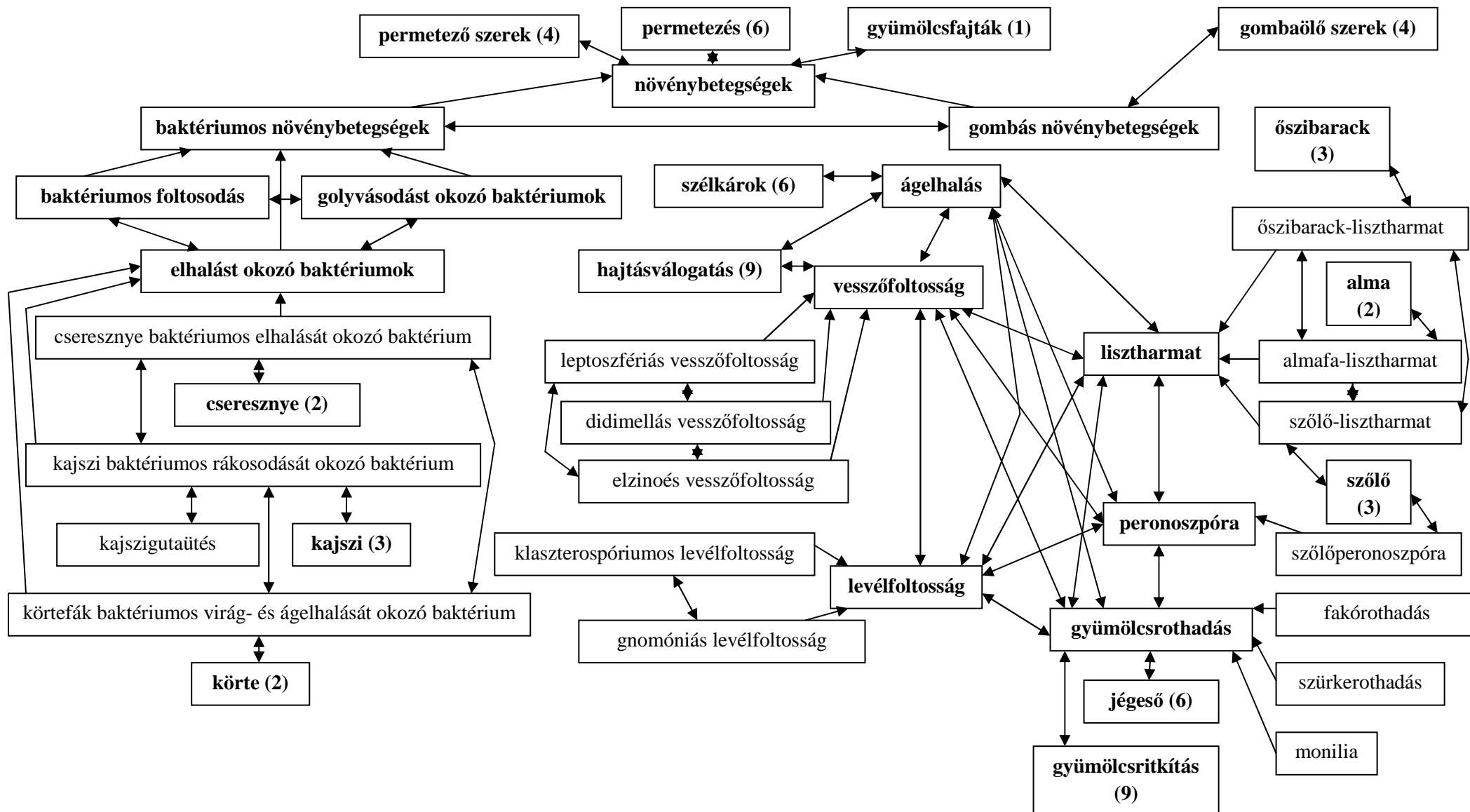
1.



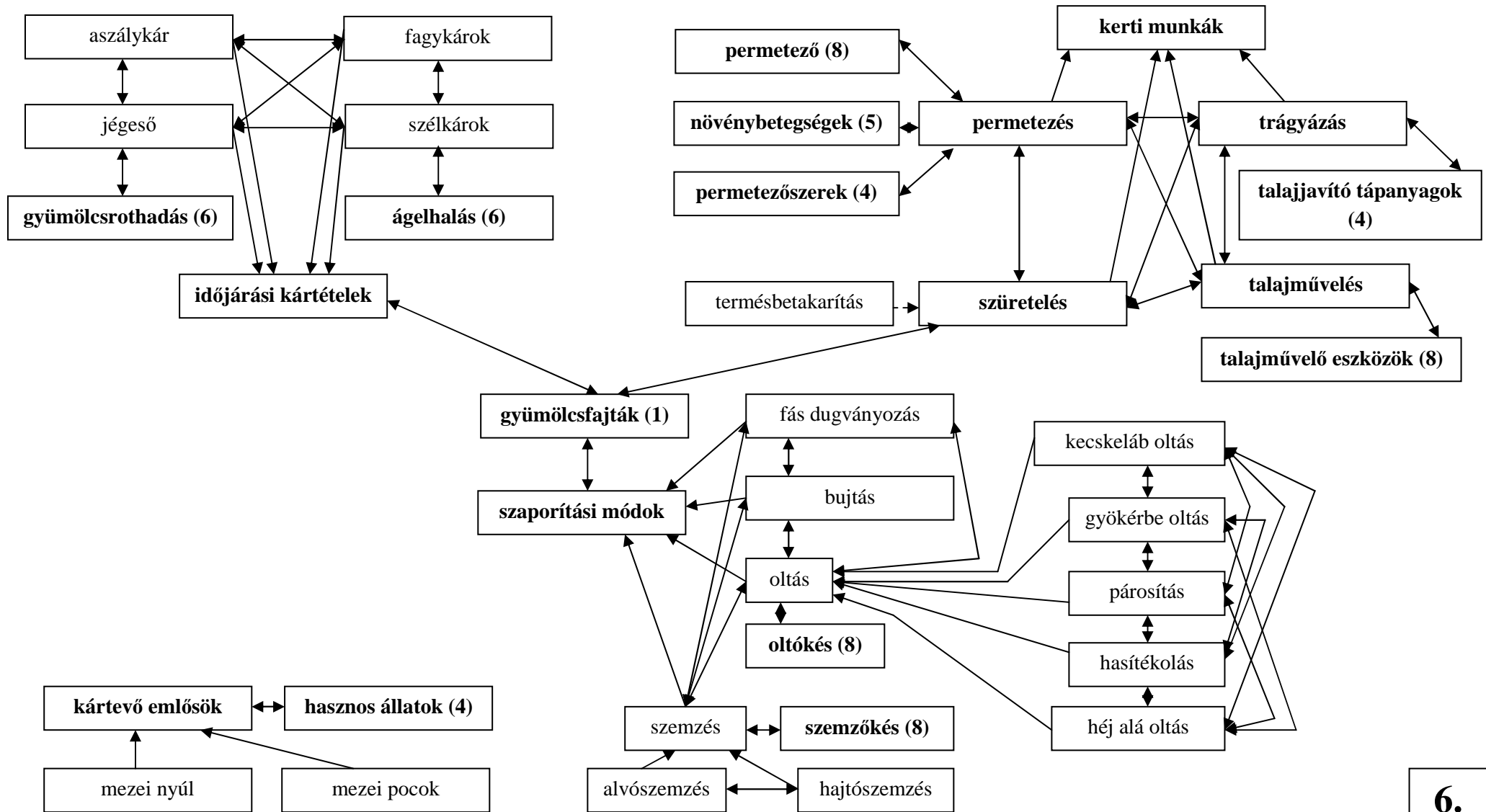
3.

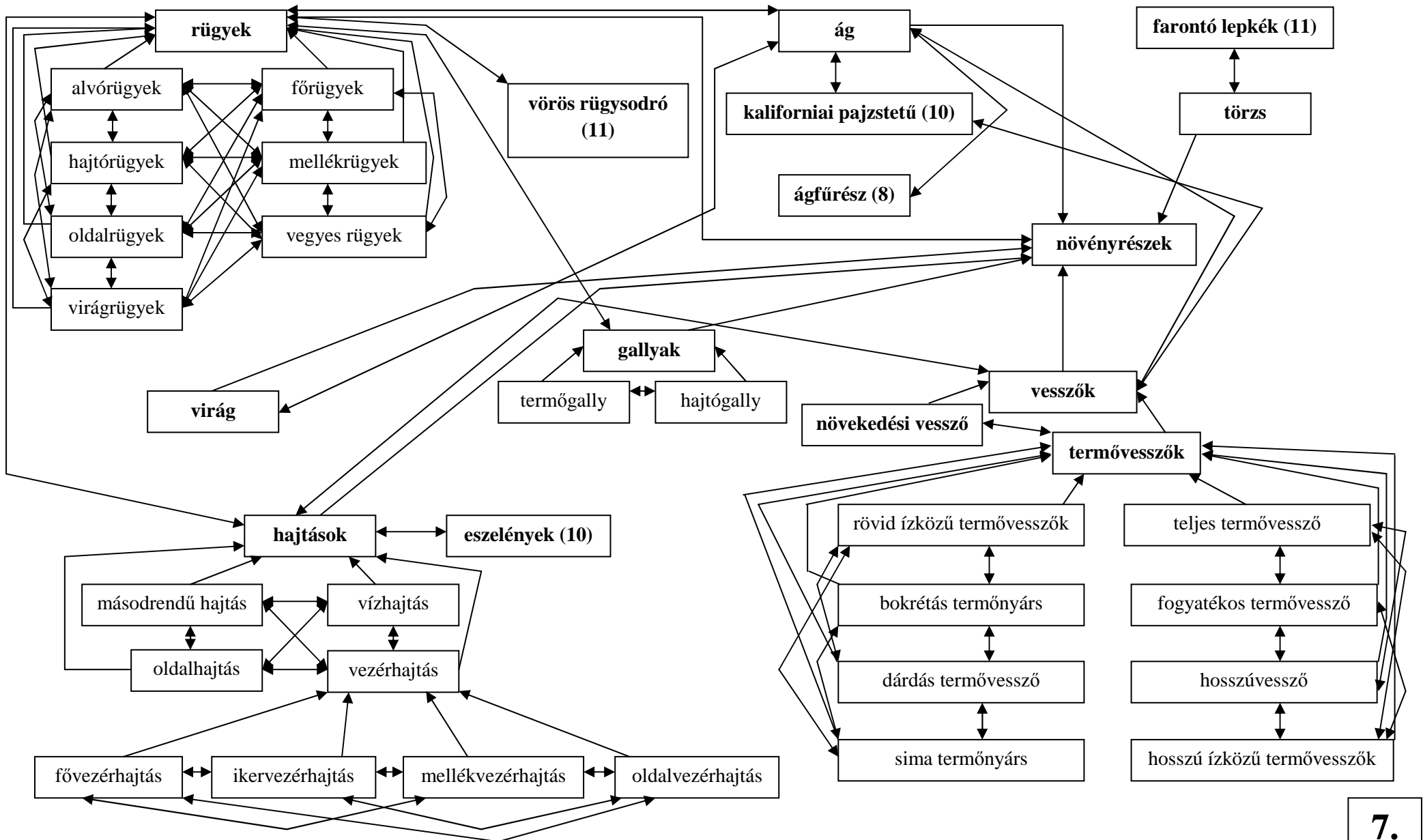


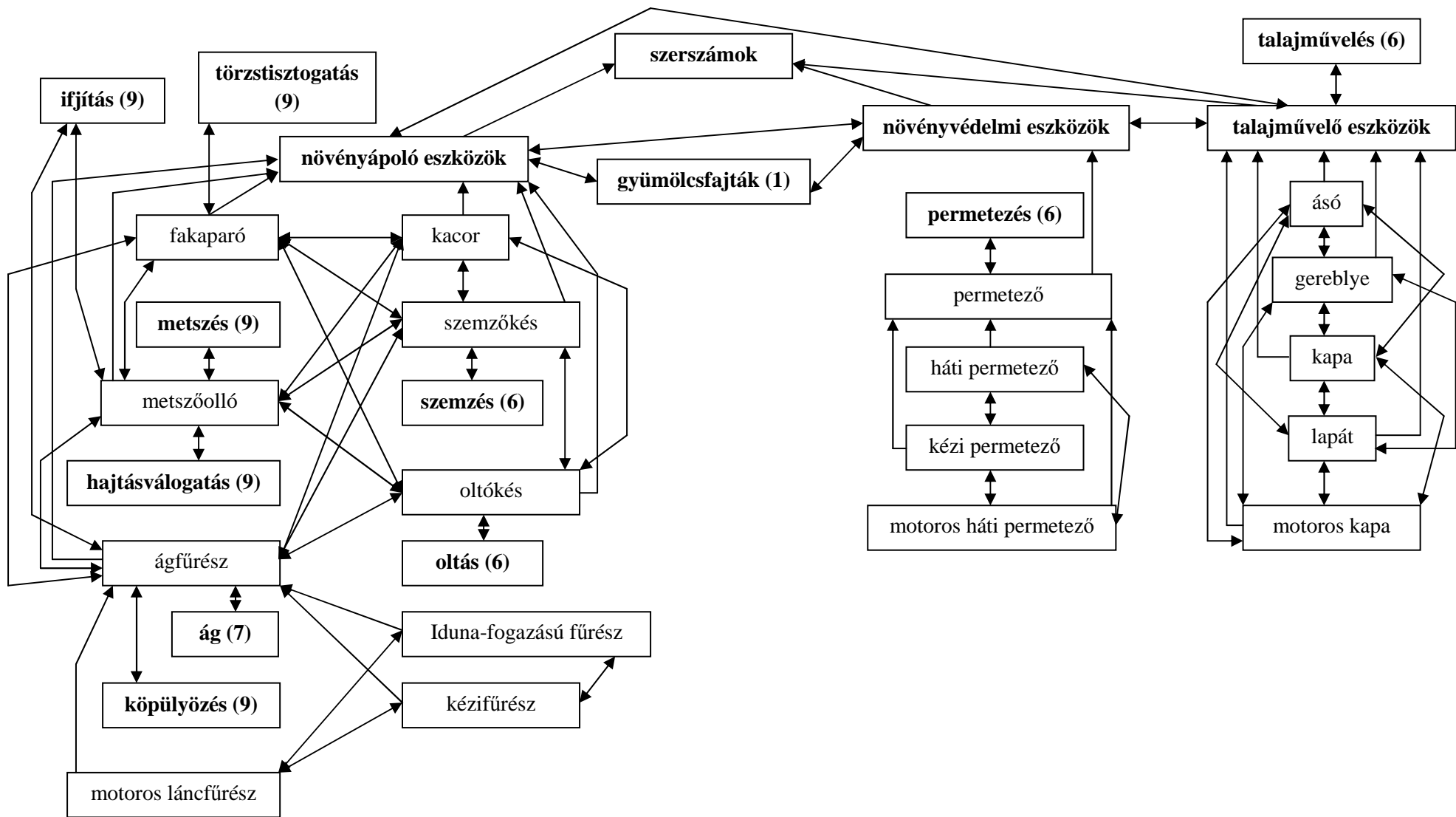
4.

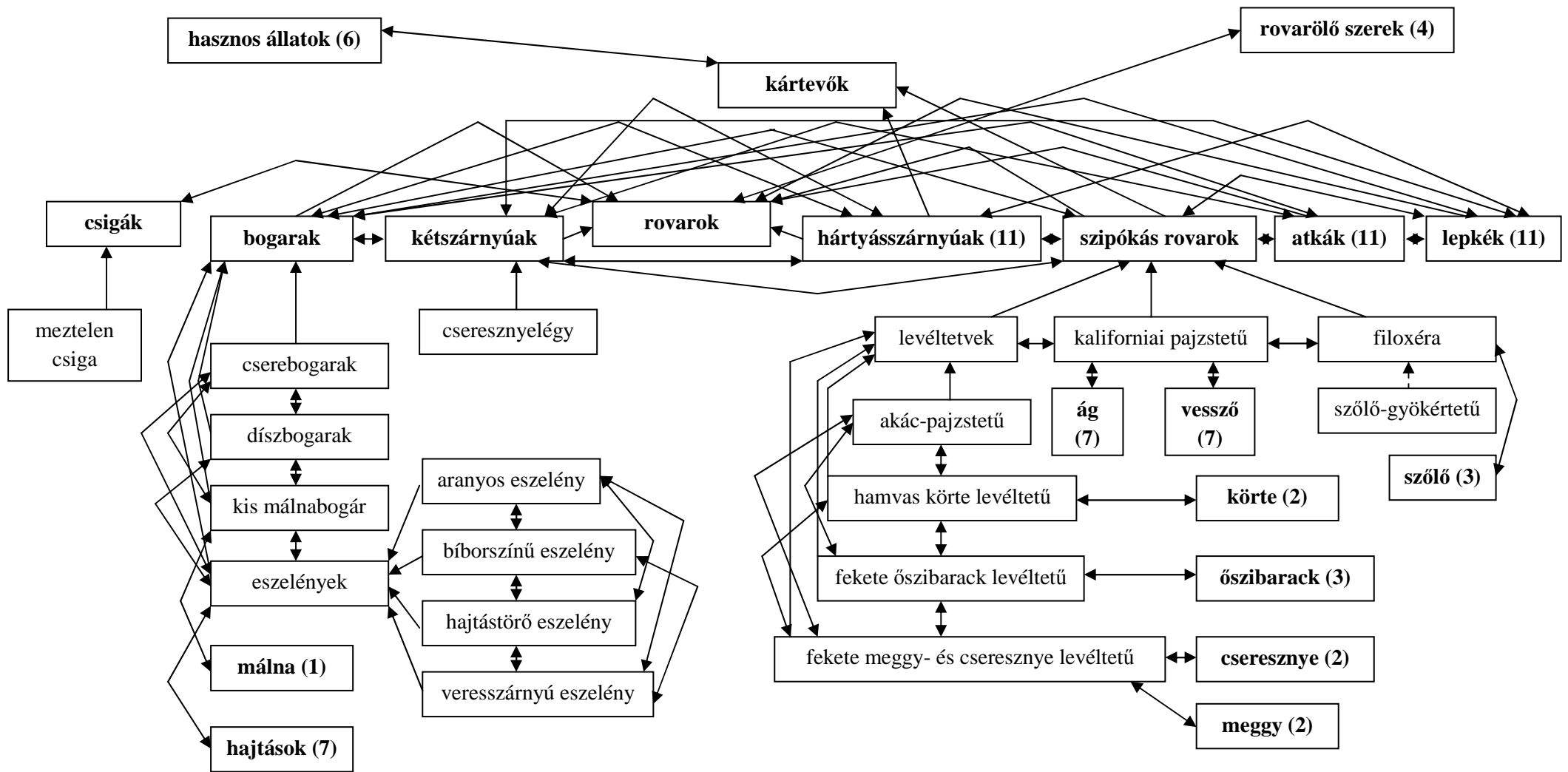


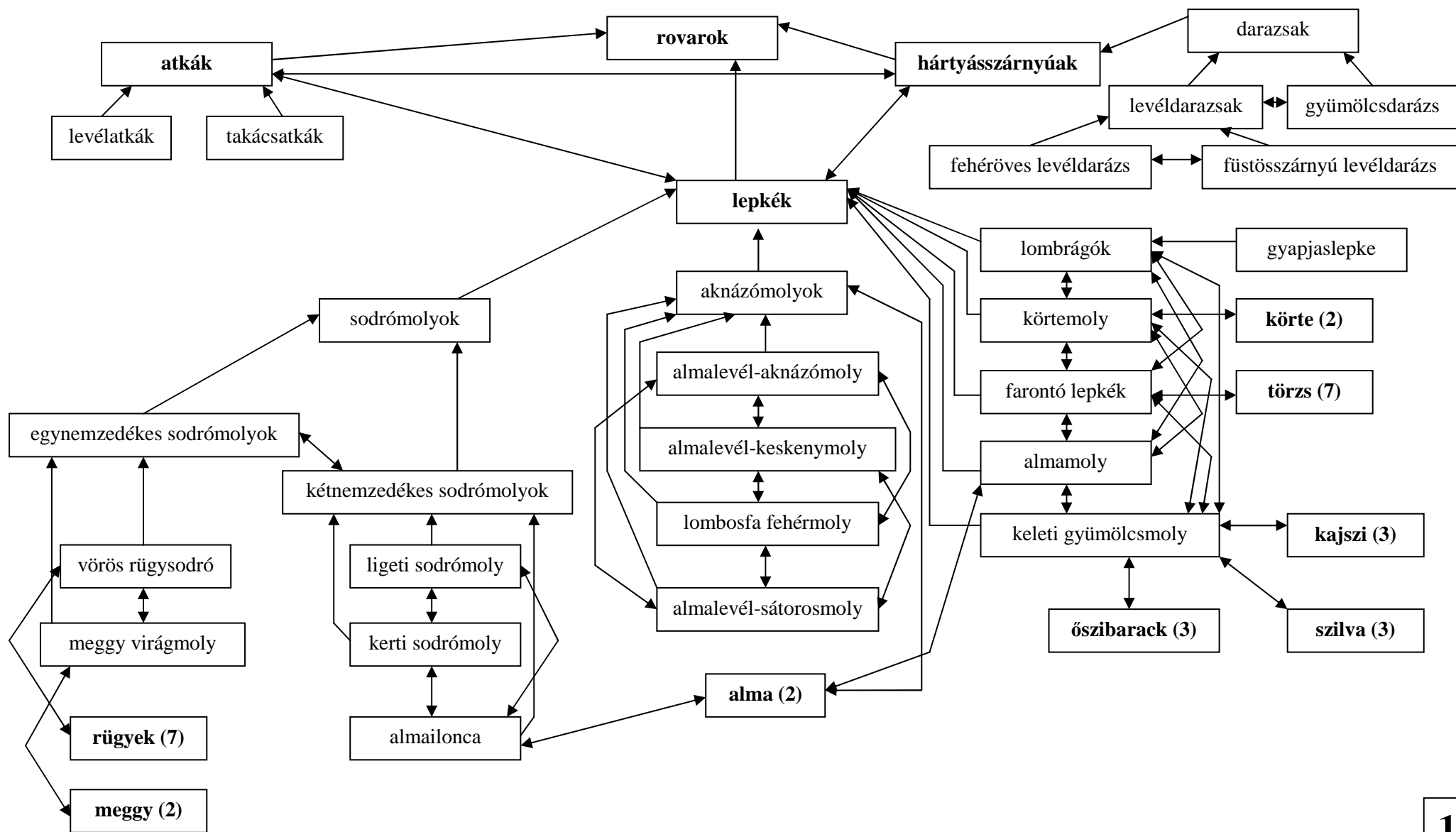
5.











5. FORRÁSJEGYZÉK

BALOGH István: Fontosabb szőlőfajtáink jellemzése : Gyakorlati jegyzet. – Debrecen : Debreceni Agrártudományi Egyetem, 1993.

BAUER, Karl: Szőlősgazdák könyve : Integrált szőlőtermesztés. – Budapest : Mezőgazda, 2002.

Bálint Gazda Honlapja - A kert, a kertész, a kertészet és a kertészkedés oldala

<http://www.balintgazda.hu/>

BÁLINT György: Gyümölcsöskert. – Budapest : Planétás, 1991.

BÉNYEI Ferenc, LŐRINCZ András: Borszőlőfajták, csemegeszőlő-fajták és alanyok. – Budapest : Mezőgazda, 2005.

GYÚRÓ Ferenc (szerk.): A gyümölcstermesztés alapjai. – Budapest : Mezőgazdasági, 1994.

IVÁNYI Károly, KISMÁNYOKY Tamás, RAGASITS István: Növénytermesztés. – Budapest : Mezőgazda, 1994.

PALÁDI-KOVÁCS Attila et al. (szerk.): Magyar néprajz. 2. kötet, Gazdálkodás. – Budapest : Akadémiai, 2001.

STAMMER, Joachim, BRUNS, Susanne, BRUNS, Sabine: Amit nagyapáink még tudtak 1. - Budapest : Ciceró Könyvstúdió, 1999.

Köszönetnyilvánítás

Szeretném megköszönni témavezetőm, Benediktsson Dániel tanár úr segítségét, építő jellegű tanácsait, észrevételeit, javaslatait, amelyek segítségemre voltak abban, hogy e szakdolgozat egy teljes egészé válhasson.