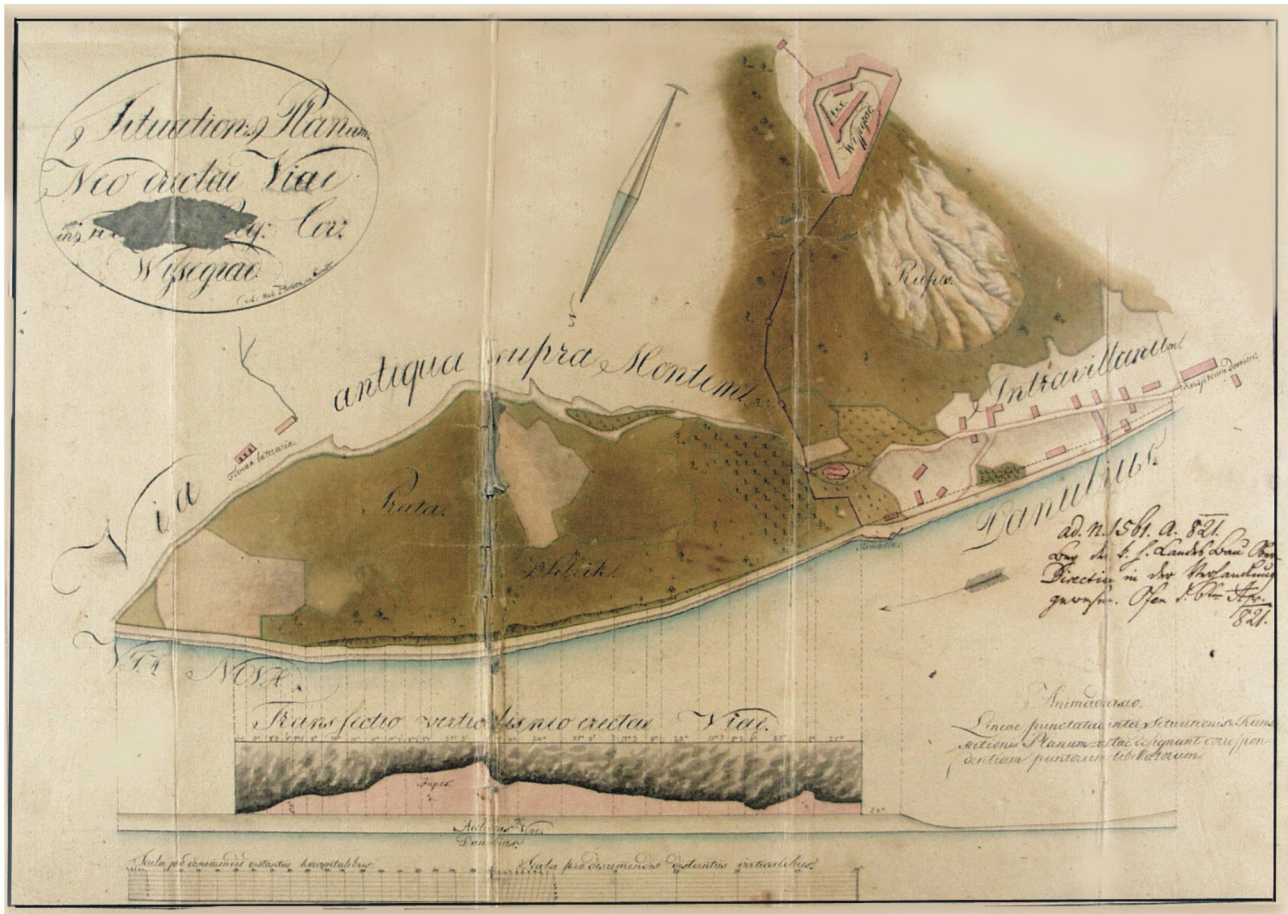
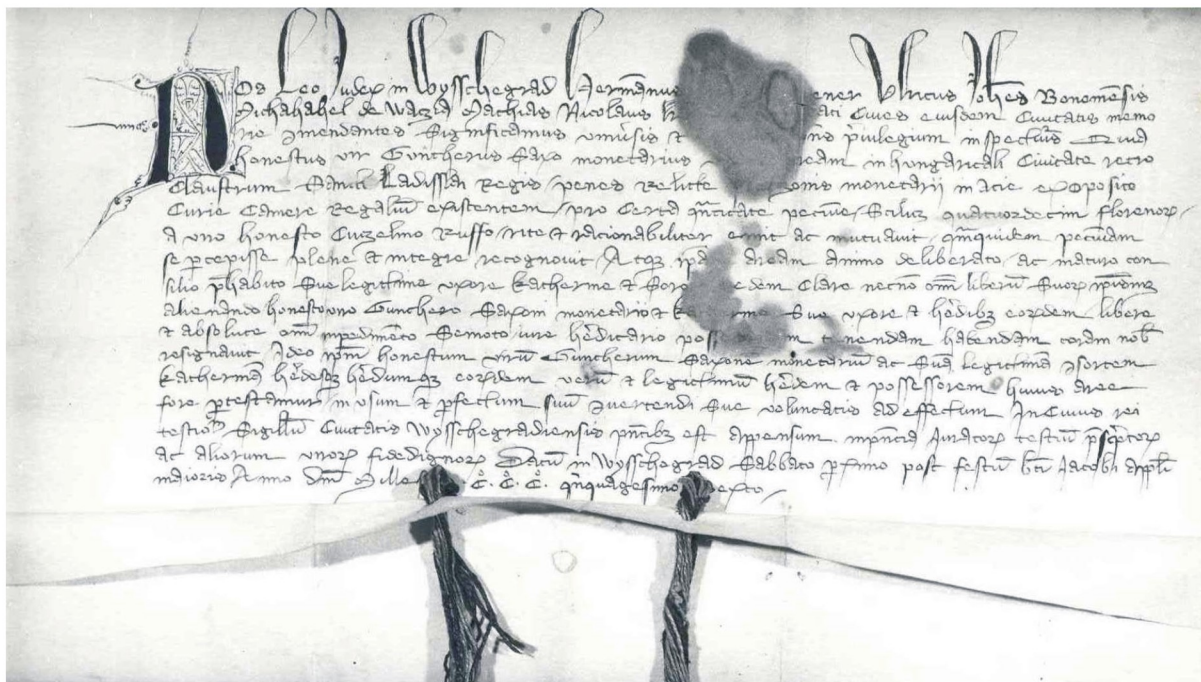


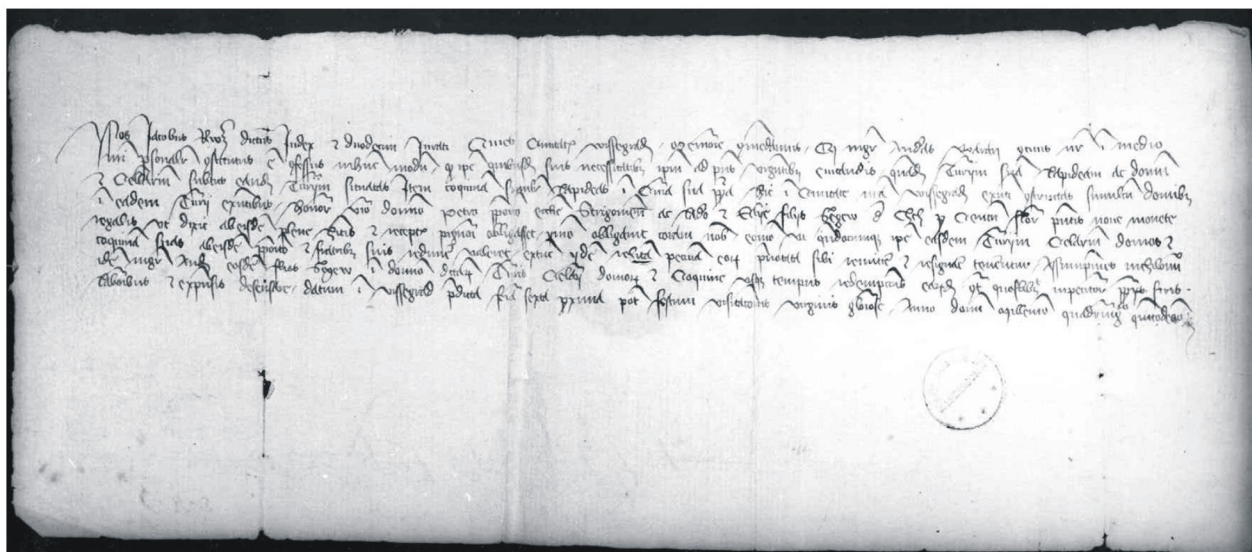
11. ábra:
Balla Antal térképe, 1777 körül



12. ábra:
Térkép 1821-ből



1. ábra: Visegrád város 1356. július 30-án kelt oklevele



2. ábra: Visegrád város 1415. július 5-én kelt oklevele



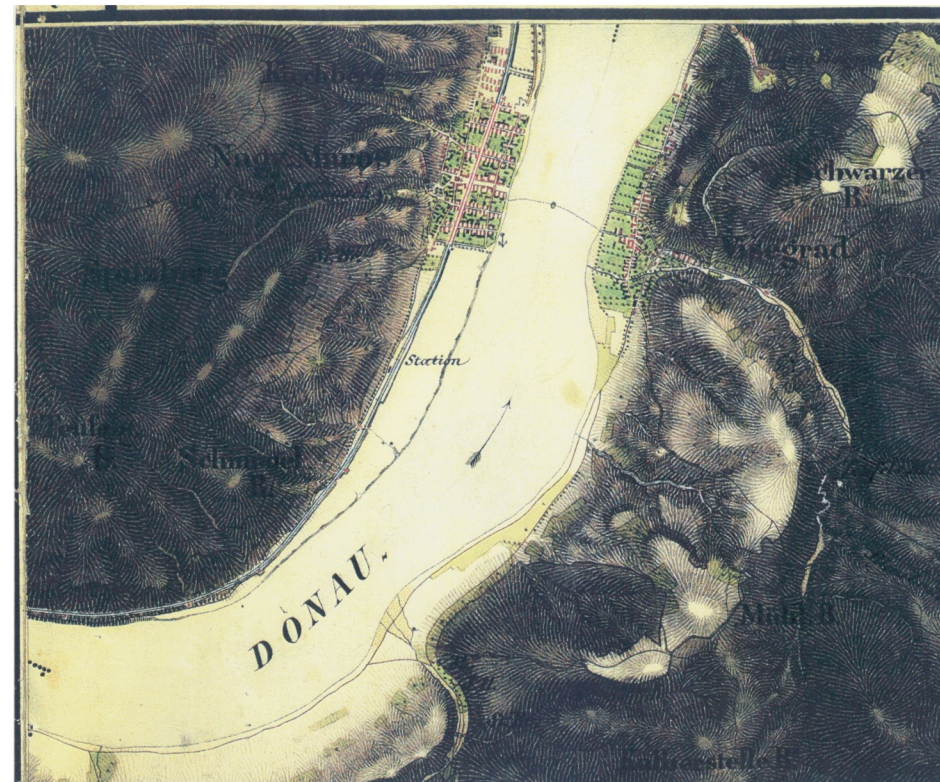
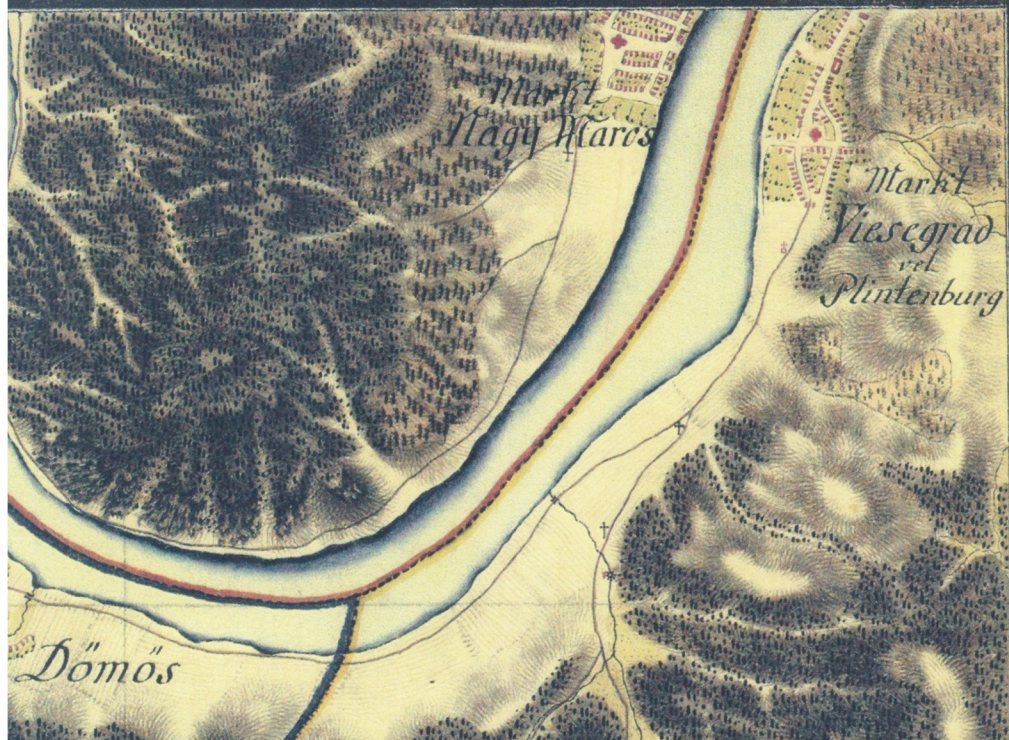
17. sectio

Maasstab von einer ordinairen halben Meile oder 8000 Schrittle

500. 1000. 2000. 3000. 4000. 5000.

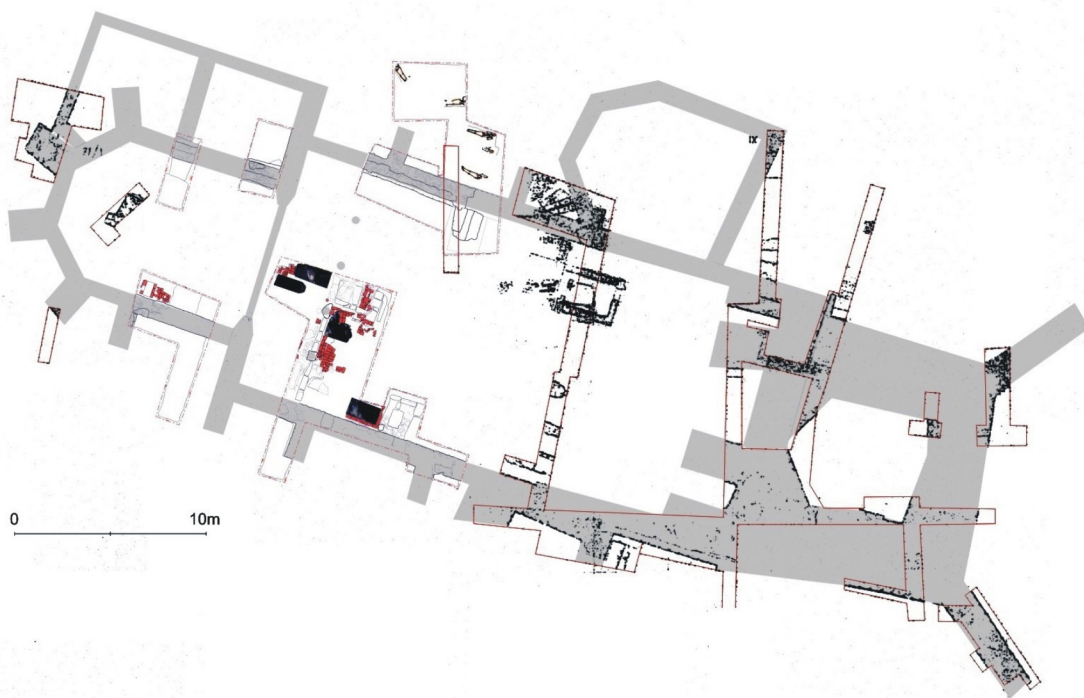
2000. 4000.

18. sectio

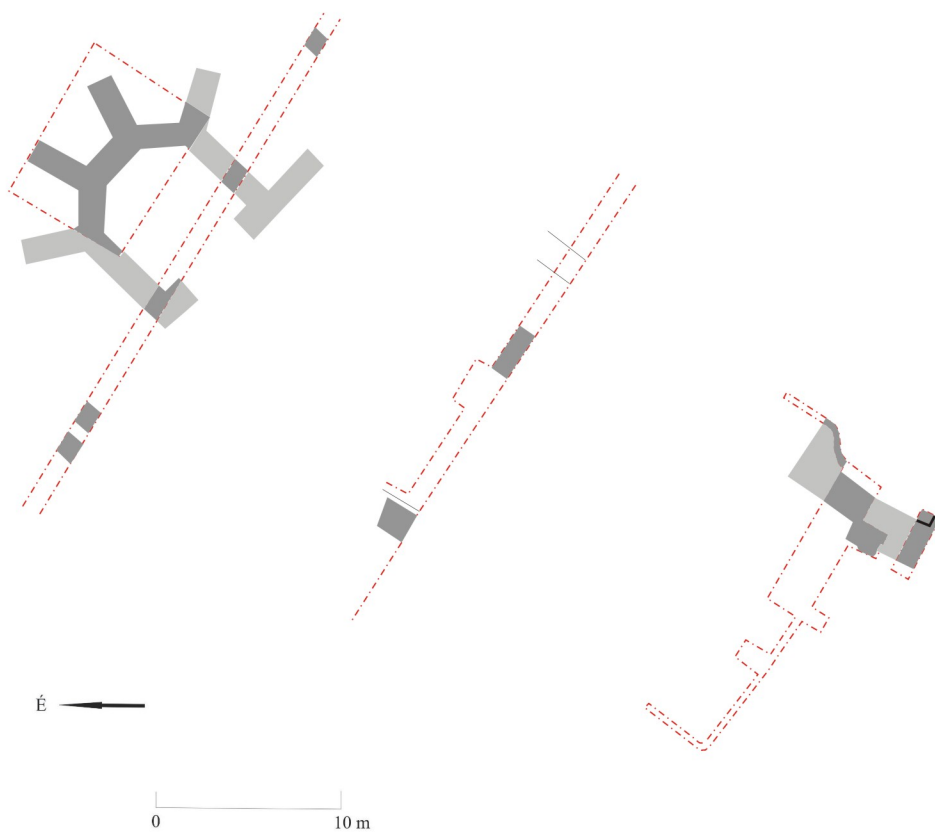


14. ábra:
II. katonai felmérés (1829-66)

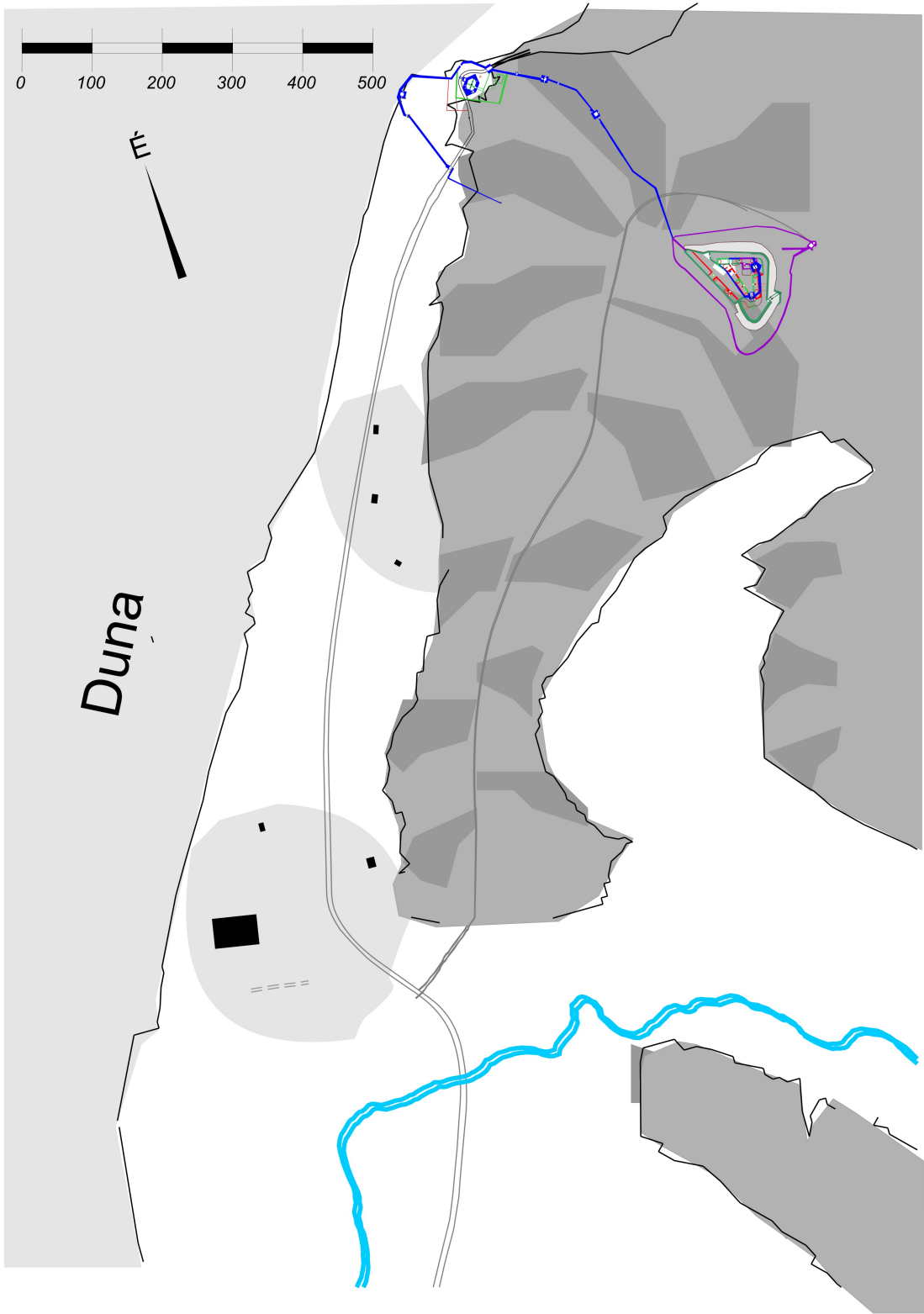
13. ábra:
I. katonai felmérés (1782-85)



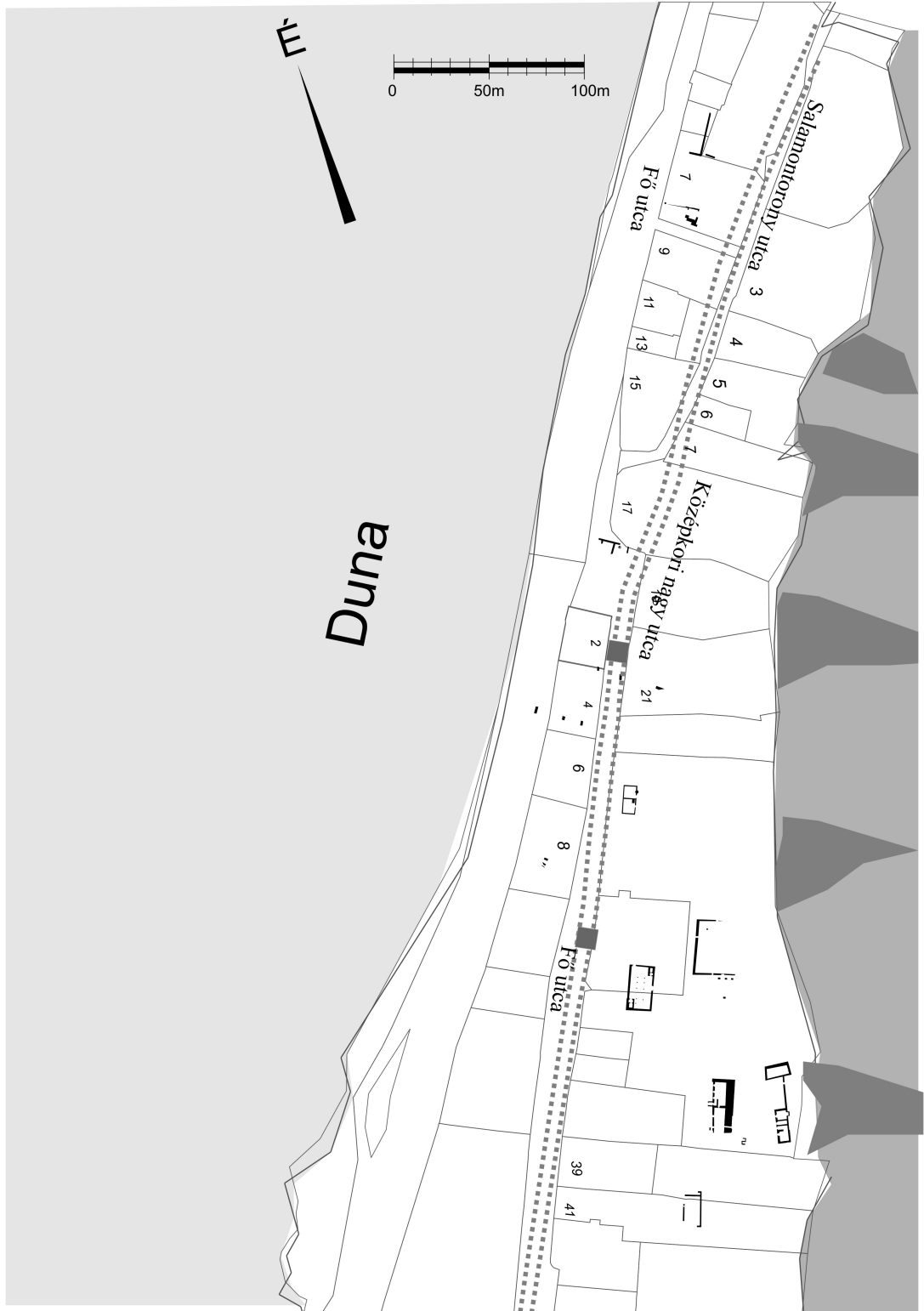
15. ábra:
Fő utca 71-75. templom alaprajza



16. ábra:
Széchenyi utca 4-10. templom alaprajza



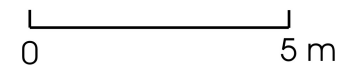
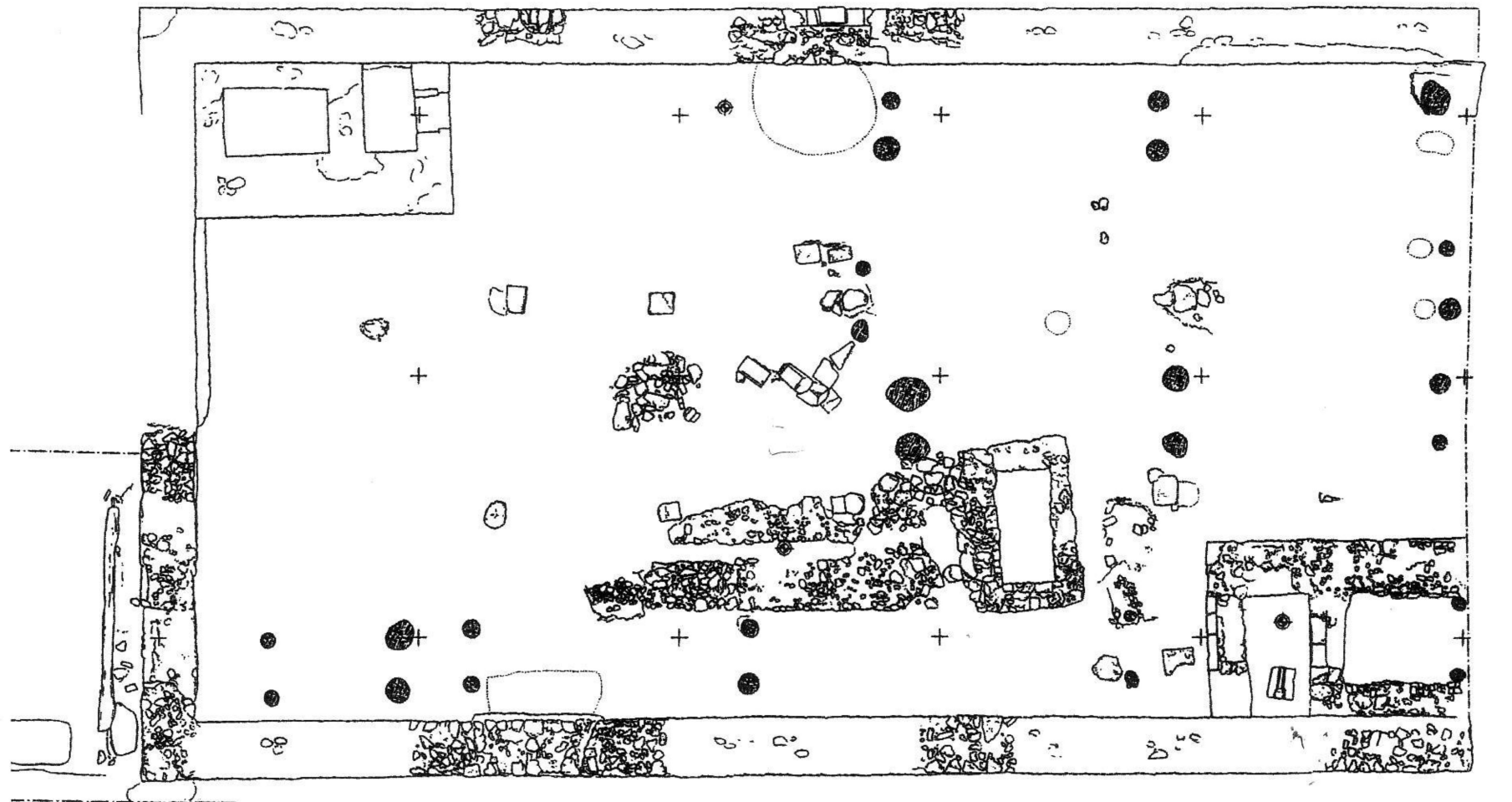
17. ábra:
A település 13. századi régészeti maradványai



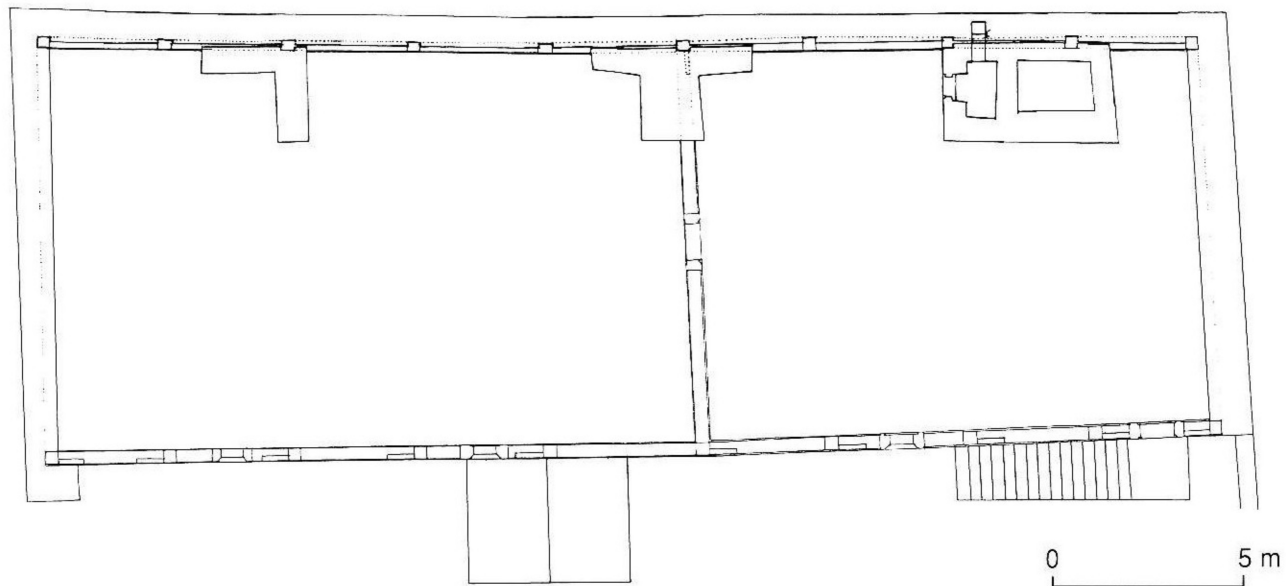
18. ábra:
A város északi területének régészeti maradványai:
Salamontorony utca, palotatérsg



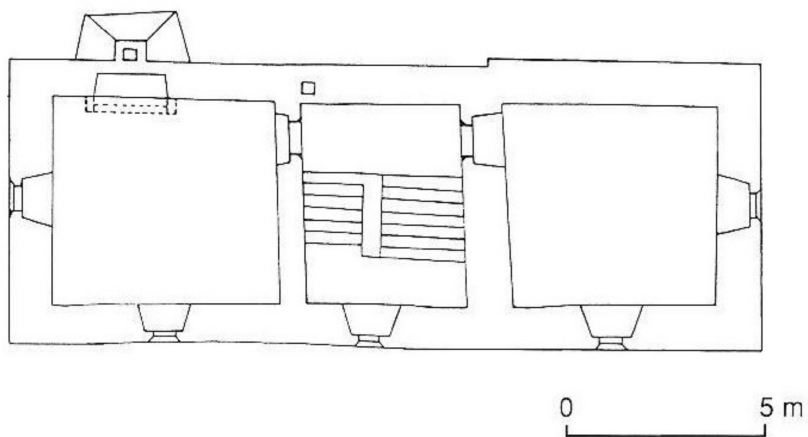
19. ábra:
A város déli területének régészeti maradványai:
mai városközpont



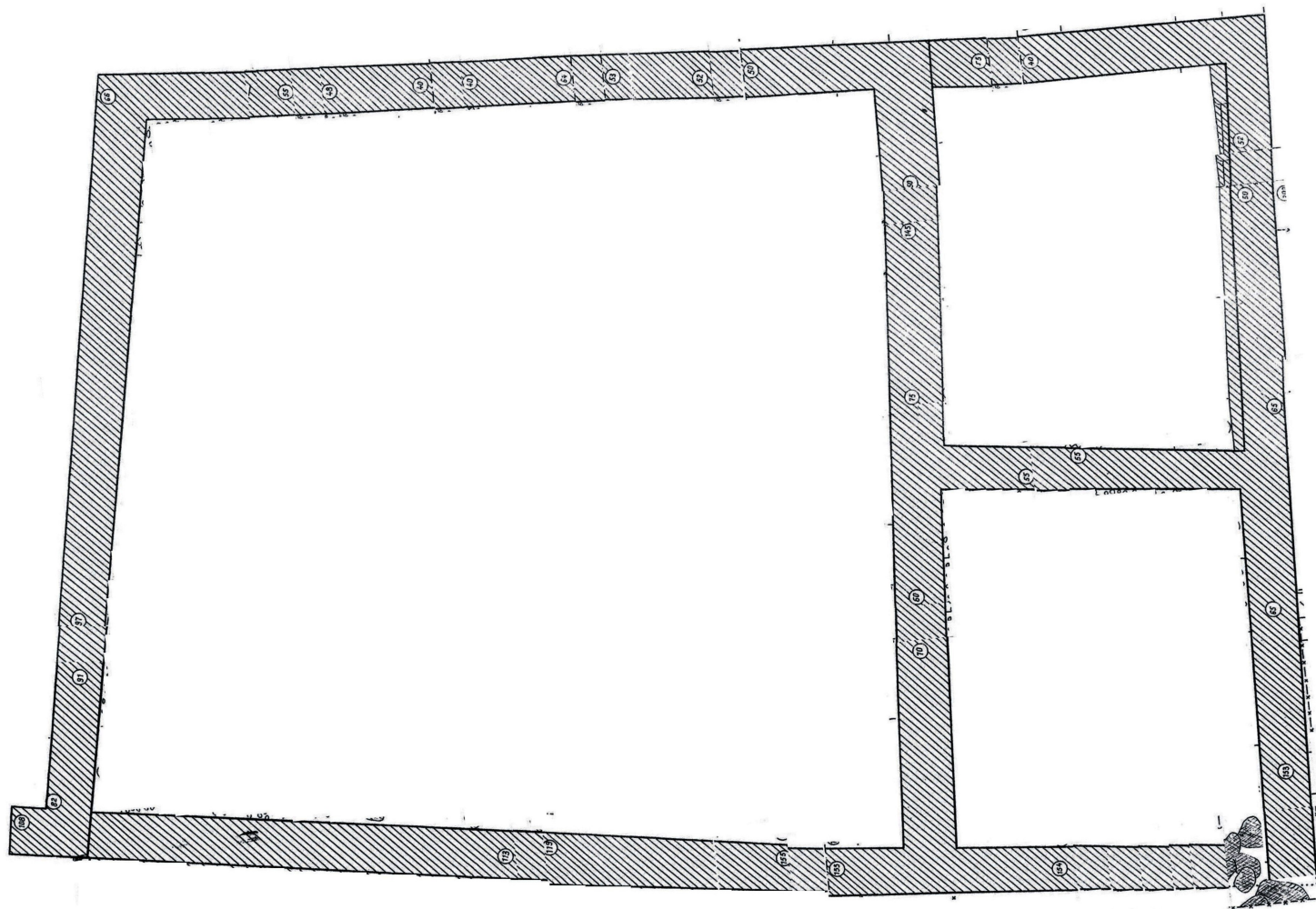
20. ábra:
Fő u. 27/1. épület alaprajza
(Királyi Palota, ÉNY-i palotanegyed)



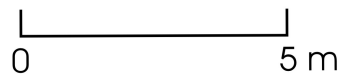
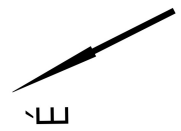
21. ábra:
Fő u. 29/1. épület alaprajza
(Királyi Palota, DK-i palotanegyed)



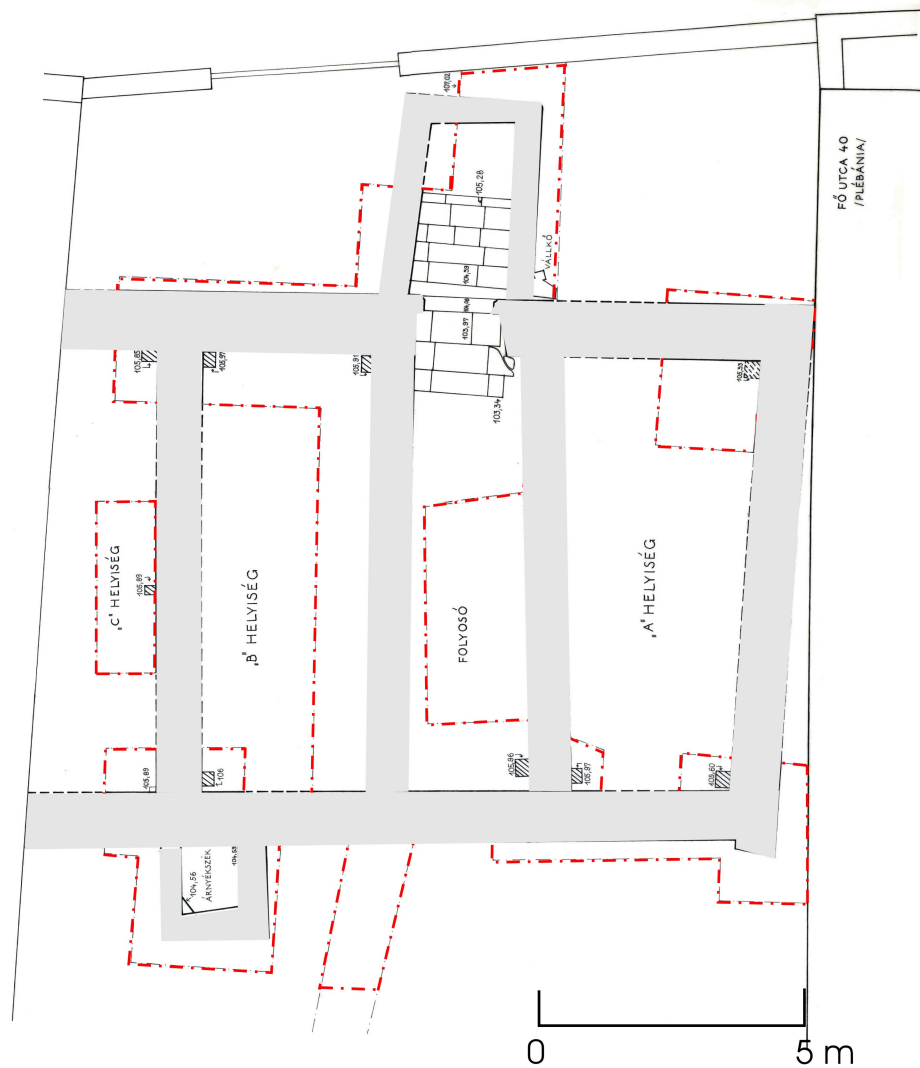
22. ábra:
Fő u. 29/2. épület alaprajza
(Királyi Palota, DK-i palotanegyed)



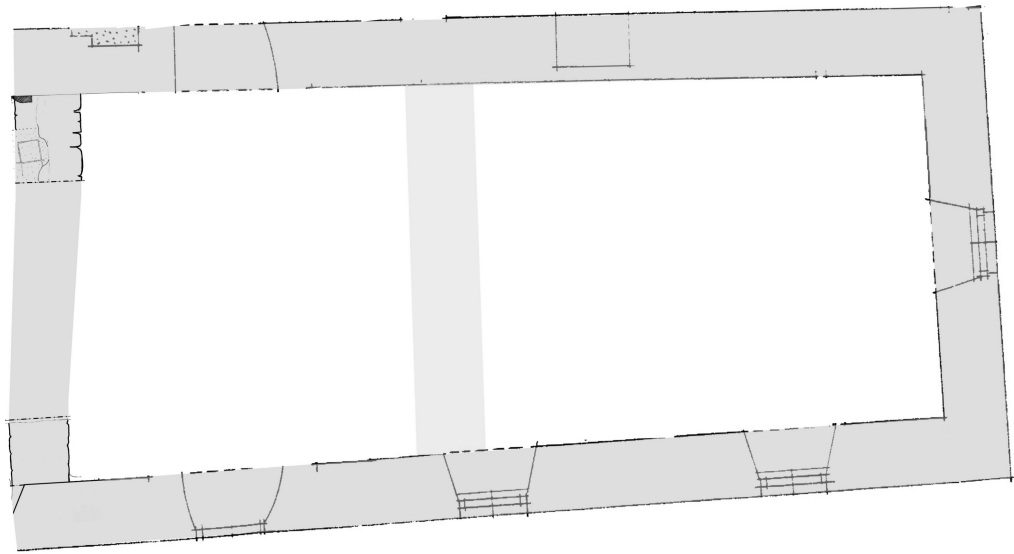
23. ábra:
Fő u. 32. alaprajza



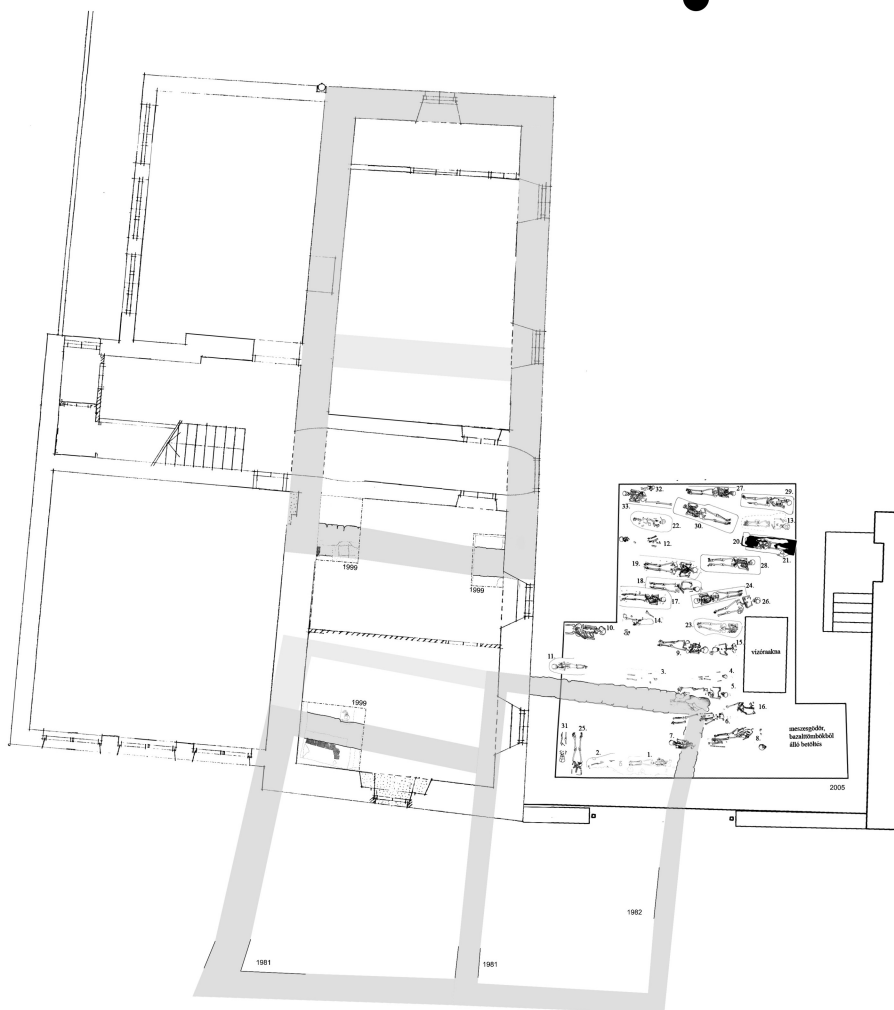
24. ábra:
Fő u. 36. alaprajza



25. ábra:
Fő u. 38. alaprajza



26. ábra:
Rév u. 2. alaprajza



27. ábra:
Rév u. 2. épületszoportja

0 5 m

É



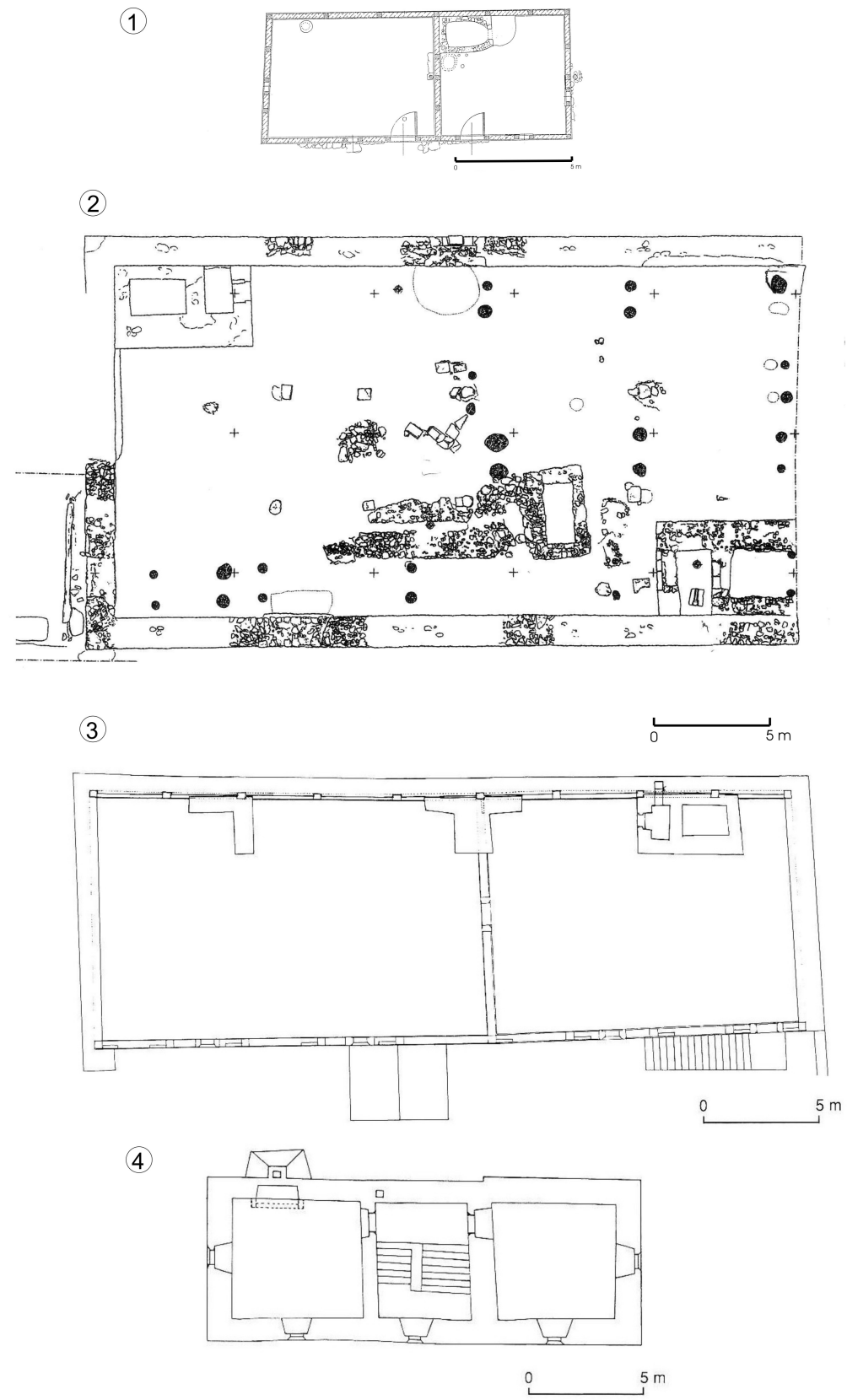
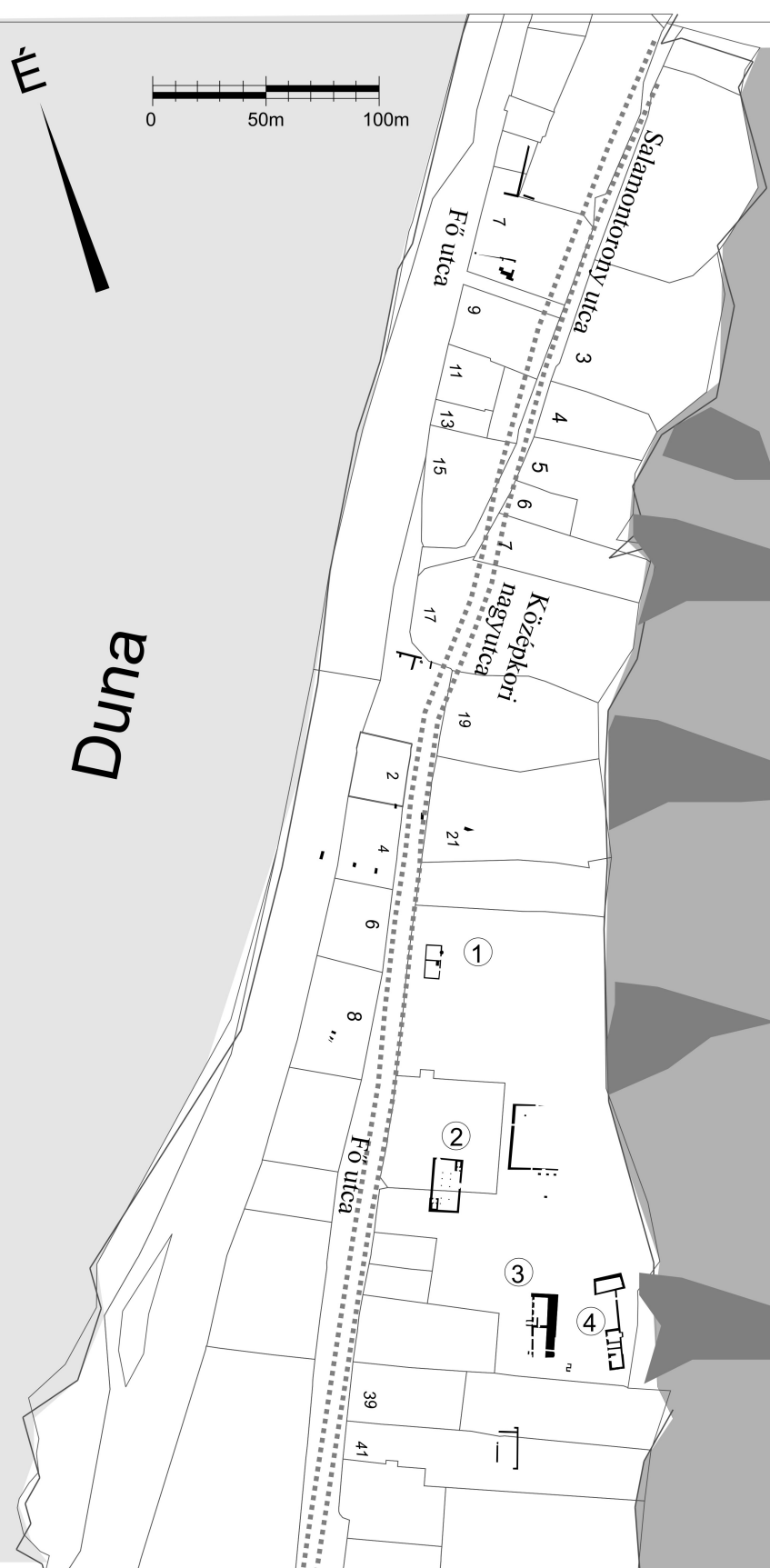
28. ábra:
Rév u. 5. üvegműhely épülete



M=1:250



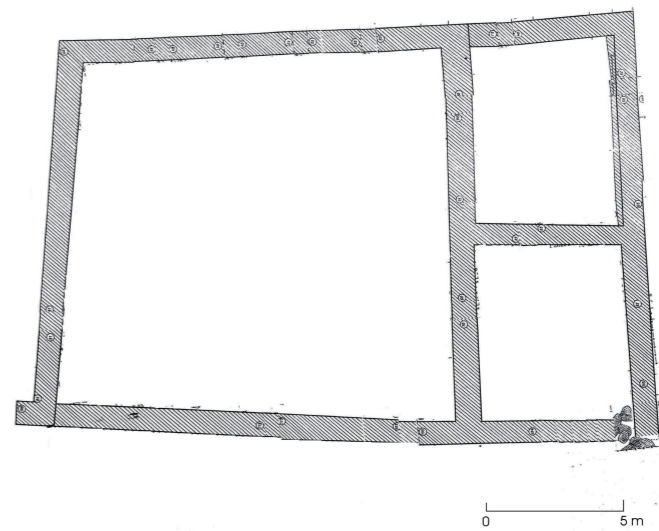
29. ábra:
Rév u. 5. épületcsoportja



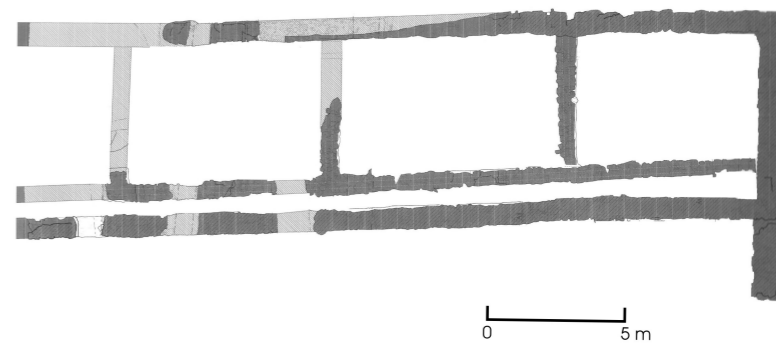
30. ábra:
A város északi részének alaprajza, épületcsoportjai
a palota felépítése előtt



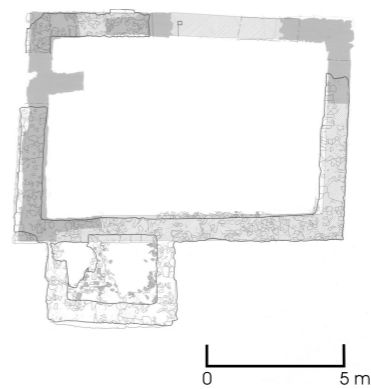
1



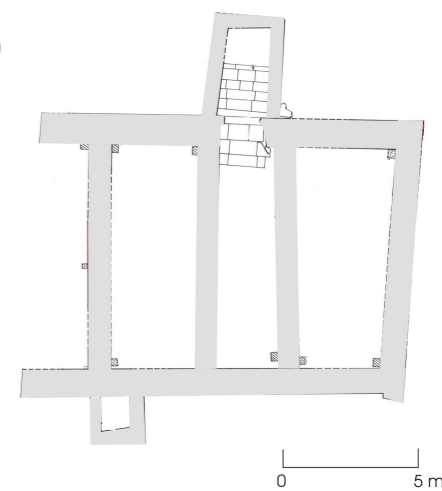
2



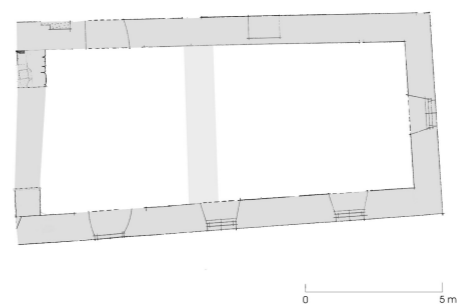
3



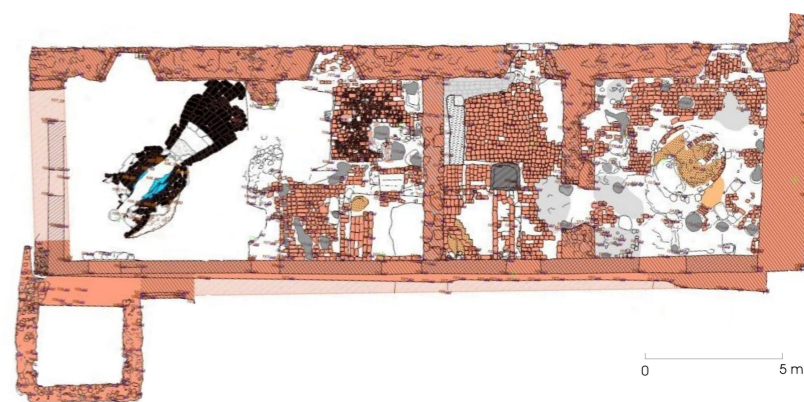
4



5



6



31. ábra:
A város déli részének alaprajza, épületcsoportjai



32. ábra:
A 14. századi Visegrád



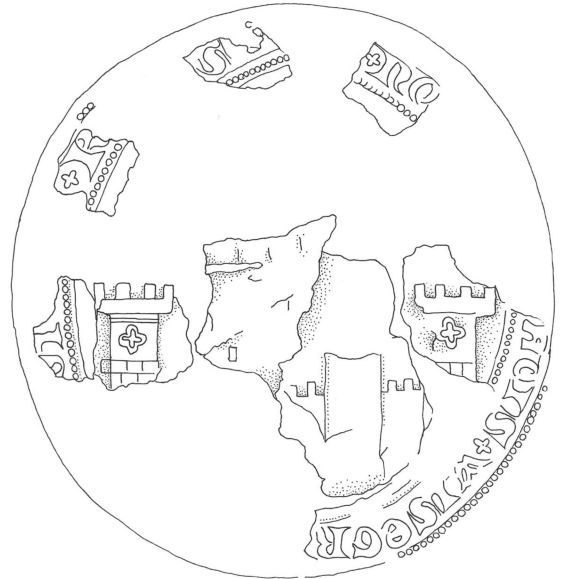
33. ábra:
A 15. századi Visegrád



34. ábra:
Visegrád látképe 1595-ben, G. Houfnagel rézkarca (1597-98)



3. ábra:
Visegrád első,
nagyobb pecsétje (1358)
fotó



3. ábra:
Visegrád első,
nagyobb pecsétje (1358)
rajz



4. ábra:
Visegrád második,
kisebb pecsétje (1381)



5. ábra:
Buda 1292. évi nagypecsétjének hátlapja



6. ábra:
Óbuda Anjou-kori pecsétje



0

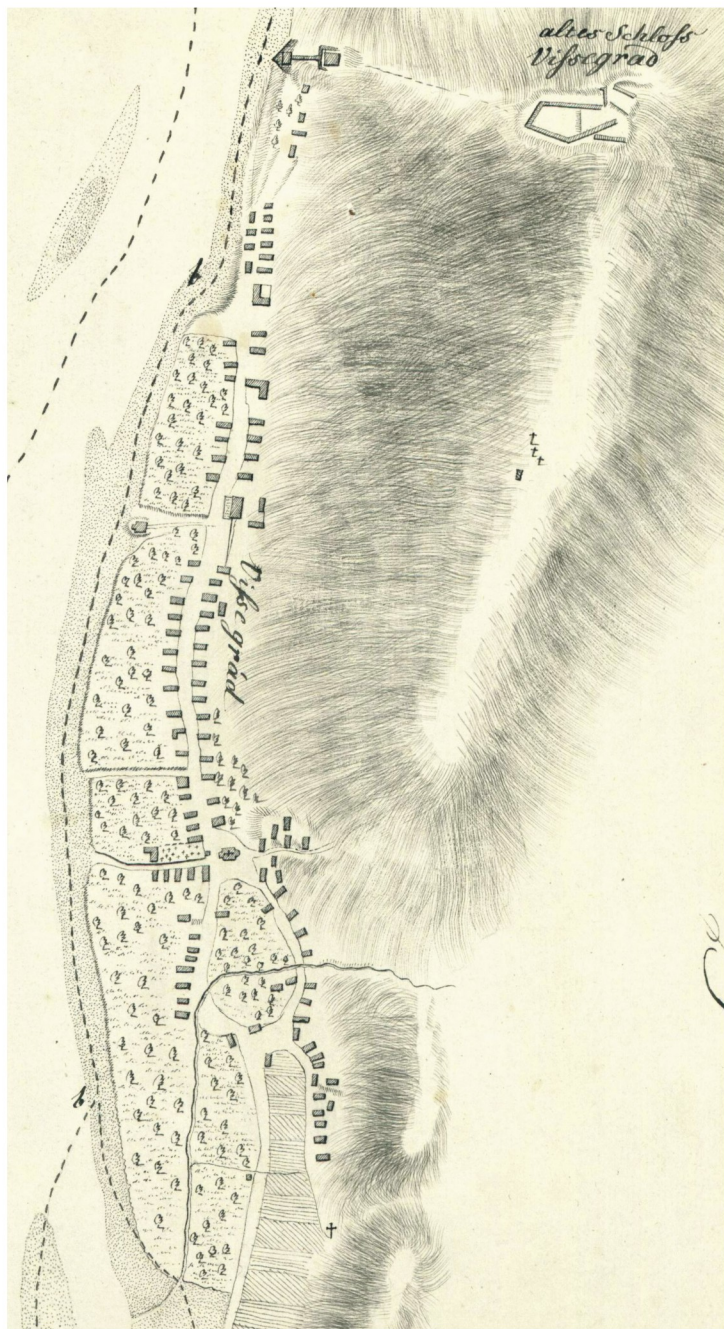
5 cm



7. ábra:
Úrbéri felmérési térkép, 1777 körül, Karpe Mihály.
Visegrád részlete



8. ábra:
Maros részletábrája az 1777. évi
Karpe Mihály-féle térképen



9. ábra:
Banhotzel térképe, dunai hajózási térkép. 1777.



10. ábra:
Karpe Mihály térképe, 18. század vége.