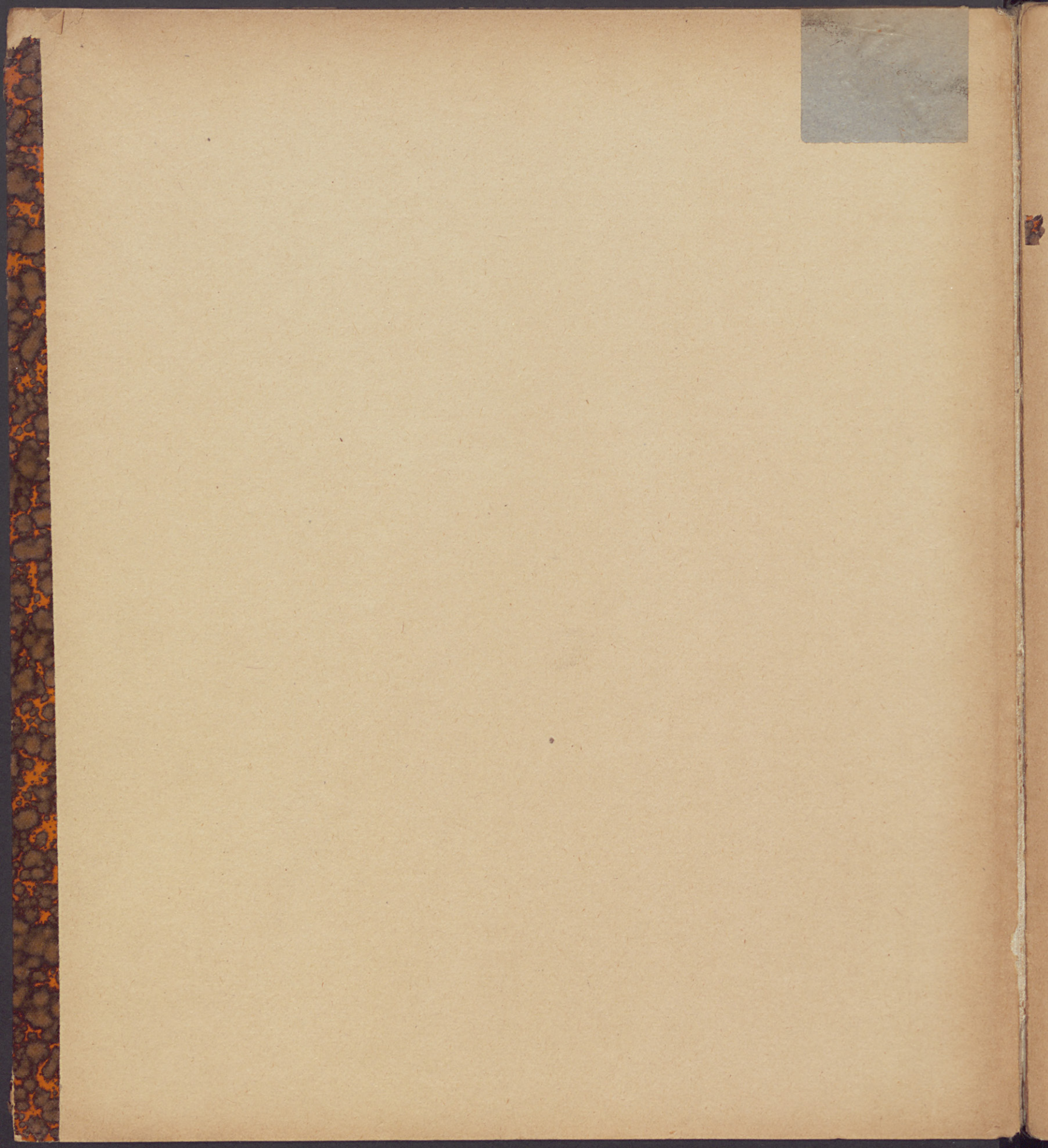


ORSZ. PAED. KÖNYVTÁR
ÉS TANSZERMUZEUM.

I

5667.A
~~11865~~

(2)





16.

Ms.

10
10
10

XIV

206.

ZEICHENATLAS

Ausgabe B

zum

ch im geographischen Unterricht auf den Mittelstufen
höherer Lehranstalten

In Verbindung mit

† DR. A. KIRCHHOFF
weiland Professor der Erdkunde zu Halle

und

DR. R. LEHMANN
Professor der Erdkunde zu Münster i.W.

herausgegeben von

E. DEBES

Zweite Abteilung: Länder Europas

Inhalt:

No. 1. Pyrenäen-Halbinsel — No. 2. Italien — No. 3. Balkan-Halbinsel — No. 4. Karpaten-Länder — No. 5. Rußland — No. 6. Skandinavien — No. 7. Britische Inseln — No. 8. Frankreich — No. 9. Deutschland — No. 10. Norddeutschland (Doppelblatt) — No. 11. Süddeutschland

Preis 45 Pfennig

(Die entsprechenden Gradnetzblätter je 5 Pfennig)

(Norddeutschland 10 Pfennig)

LEIPZIG

H. WAGNER & E. DEBES

1907

Alle Rechte vorbehalten

ORSZ. PAEDAGÓGIAI KÖNYVTÁR ÉS TANSZERMUZEUM

Erkeltett: 10 év VI. hó 7 n.
Lejtári szám: 18592. XIV. Csoport száma: 206.

Erste Abteilung: Erdteile. Preis 25 Pfennig

Dritte Abteilung: Länder Mittel-Europas. Preis 50 Pfennig

Der vorliegende „**Zeichenatlas**“ ist nicht dazu bestimmt, den gewöhnlichen Schulatlas irgendwie zu ersetzen oder auch nur entbehrlich zu machen, sondern soll lediglich einer zweckmäßigen Einrichtung des Kartenzeichnens dienen, dessen Wichtigkeit für den geographischen Unterricht immer mehr gewürdigt wird. Hervorgegangen aus langjähriger praktischer Erprobung des darin zu Grunde gelegten Verfahrens und an einer großen Zahl von höheren Lehranstalten bewährt gefunden, will er — abgesehen von der für die Schülerzeichnungen keineswegs notwendigen Verwendung verschiedener Farben — bequeme Vorbilder für die einzelnen Länderzeichnungen in der Weise geben, wie sie dem unterrichtlichen Zwecke des geographischen Skizzen-Zeichnens und den Verhältnissen der betreffenden Lehrstufen entsprechen.

Zu diesem Behufe galt es, einerseits nur denjenigen Stoff in diese Kartenskizzen aufzunehmen, den die Schüler wirklich ihrem Gedächtnis einprägen sollen, andererseits das Aufgenommene so zu vereinfachen und so übersichtlich zu halten, daß alle unnötigen Schwierigkeiten der Zeichnung möglichst vermieden werden, ohne doch dabei die Natürlichkeit der Formen völlig preiszugeben. Auch das **Gradnetz**, das als unerläßliche Grundlage und zugleich große Erleichterung jeder richtigen und naturgemäßen Länderzeichnung nicht fehlen darf, ist dabei durch vollständig geradlinige Ausführung so vereinfacht, daß die Schüler es nach kurzer Anleitung für jede Zeichnung leicht und ohne viel Zeitaufwand selbst entwerfen können.

Um indes vielfältig geäußerten Wünschen entgegenzukommen, sind zu sämtlichen Karten, wie bei Heft 1 und 3 auch entsprechende **Gradnetzblätter** für das Zeichnen der Schüler auf kräftigem Papier und, behufs Verhinderung jedes Durchpausens, stets in etwas vergrößertem Maßstabe hergestellt. Dieselben sind zum Preise von 5 Pf. für jedes Blatt (nur für das Doppelblatt Norddeutschland 10 Pf.) einzeln zu haben.

Eine ausführliche Erörterung und kritische Prüfung der sämtlichen verschiedenen Verfahren des unterrichtlichen Kartenzeichnens überhaupt und aller dasselbe betreffenden Fragen gibt die Schrift: **Das Kartenzeichnen im geographischen Unterricht** von Dr. R. Lehmann, Professor der Erdkunde an der Universität Münster i. W., 201 S. mit 1 Tafel u. 3 Fig., Halle a. S., Verlag von Tausch & Grosse, 1891, Preis 2,40 Mk.

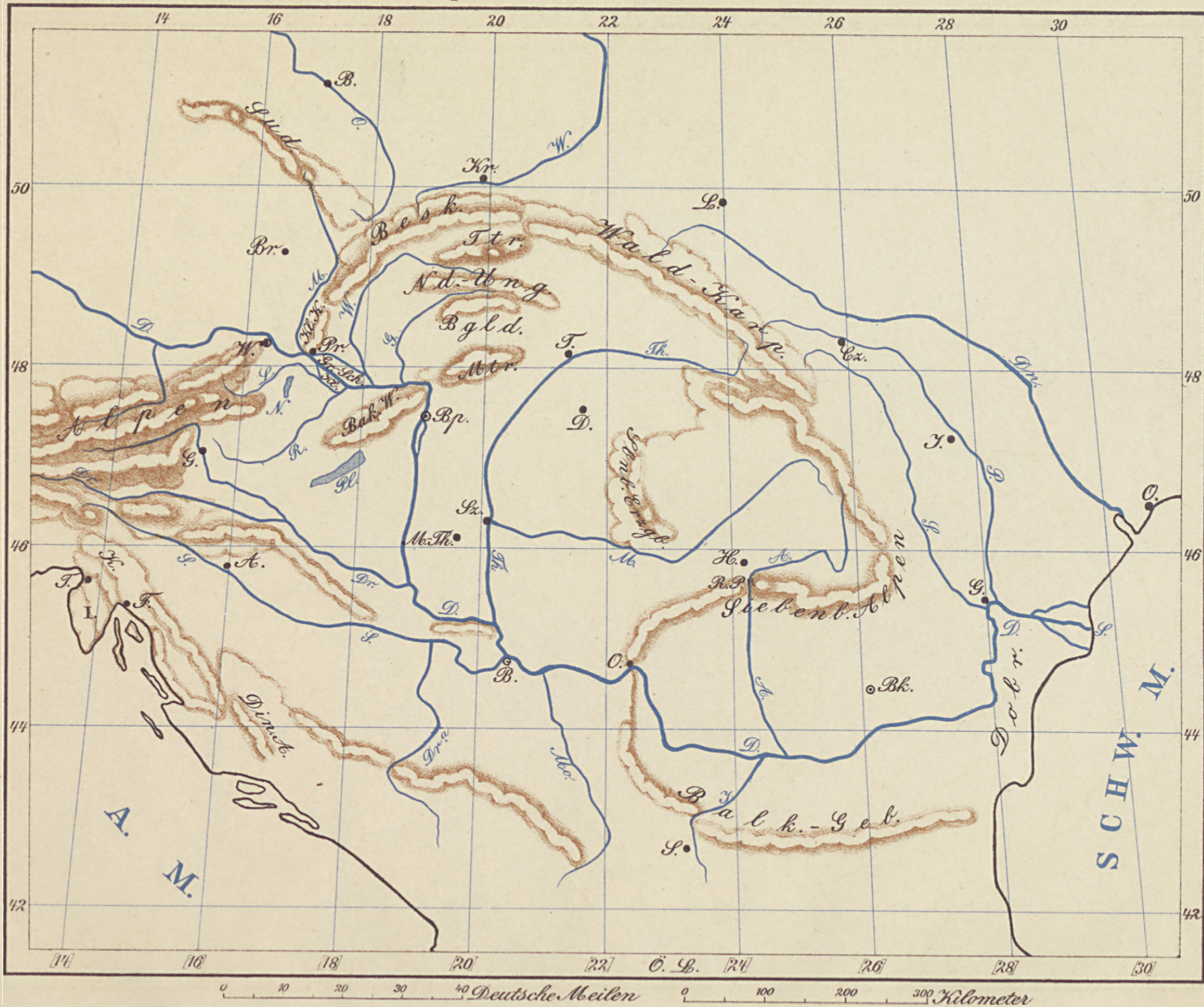
Balkan-Halbinsel.

Nº 3.



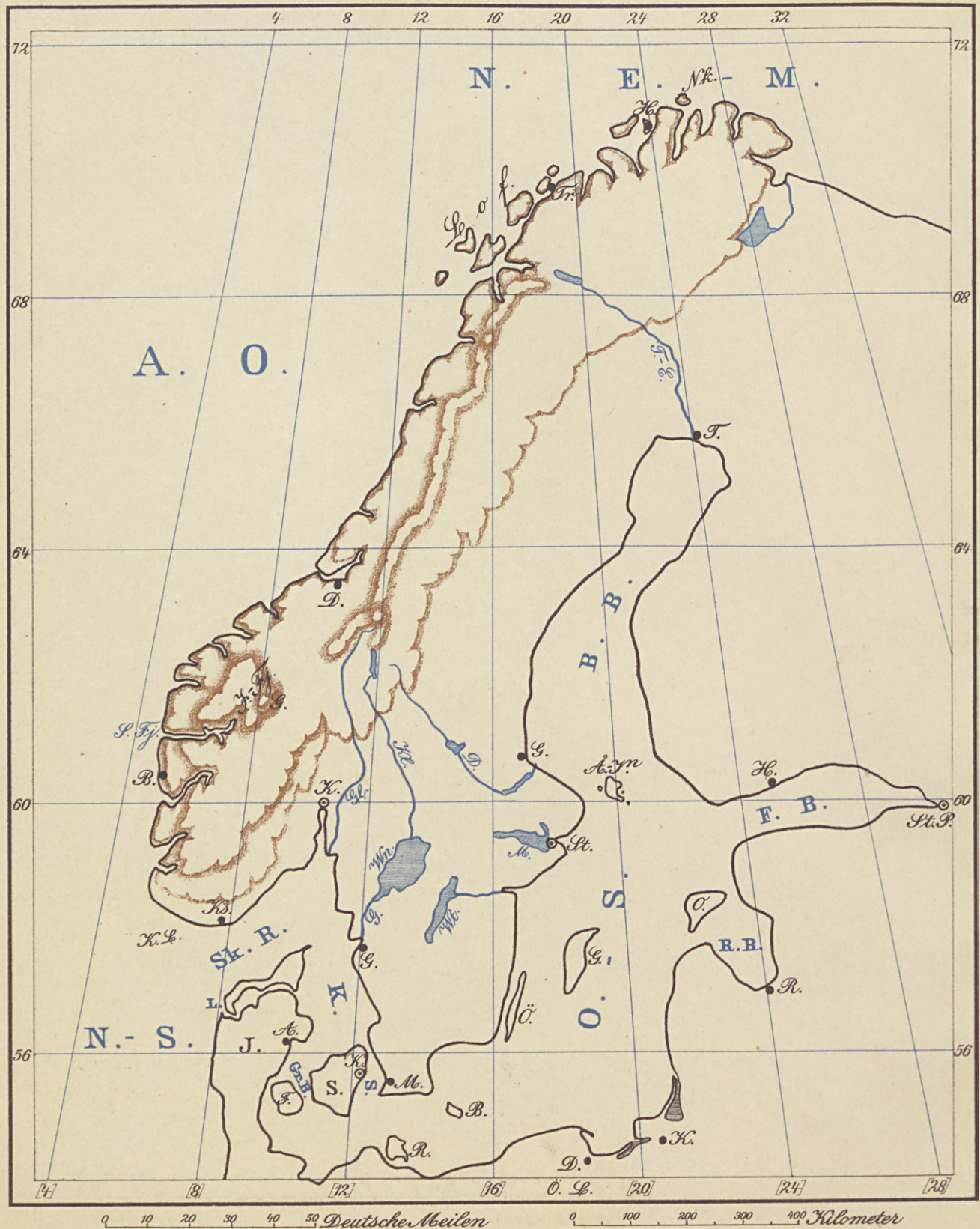
Karpaten-Länder.

Nº 4.



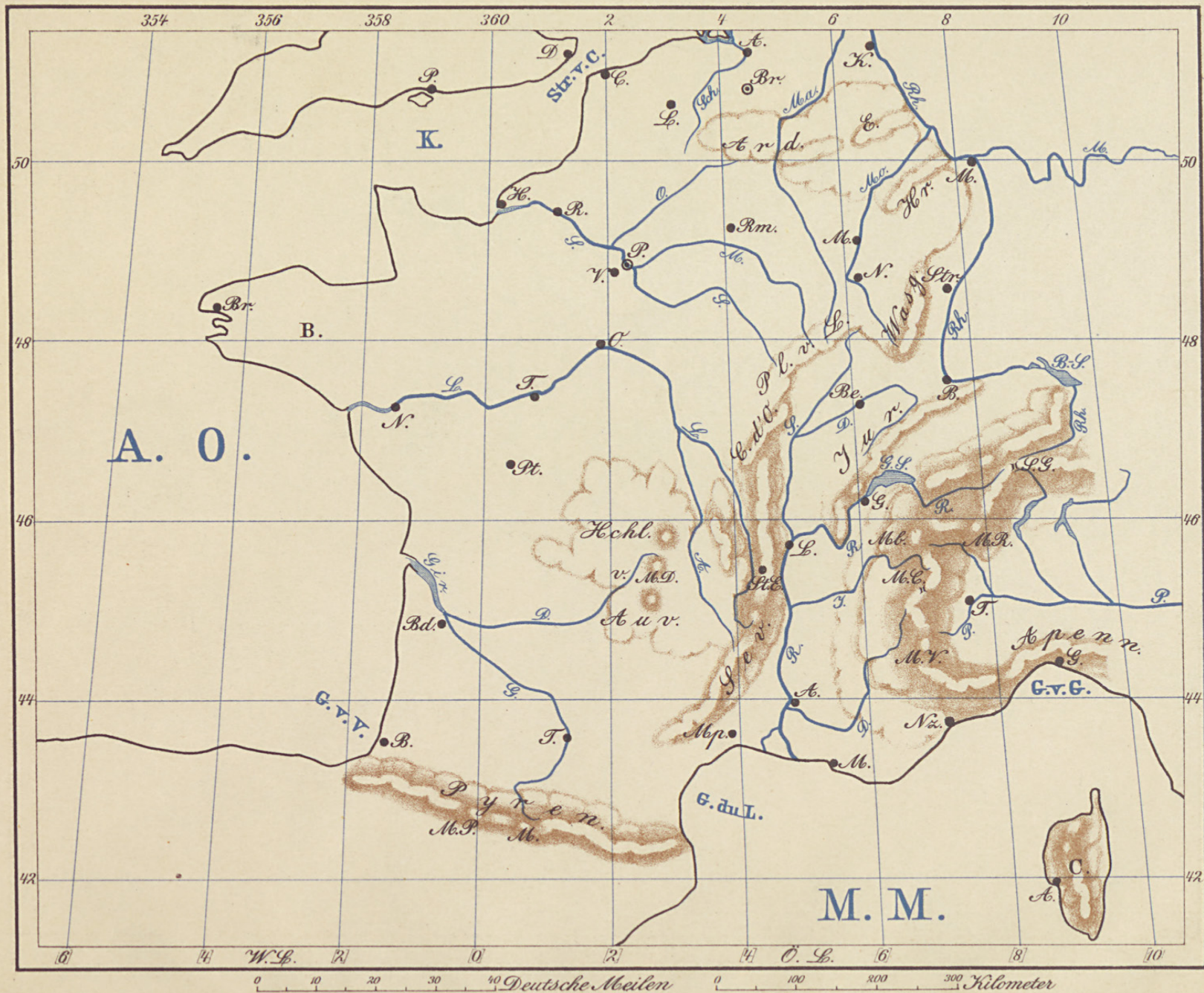
Skandinavien.

Nº 6.



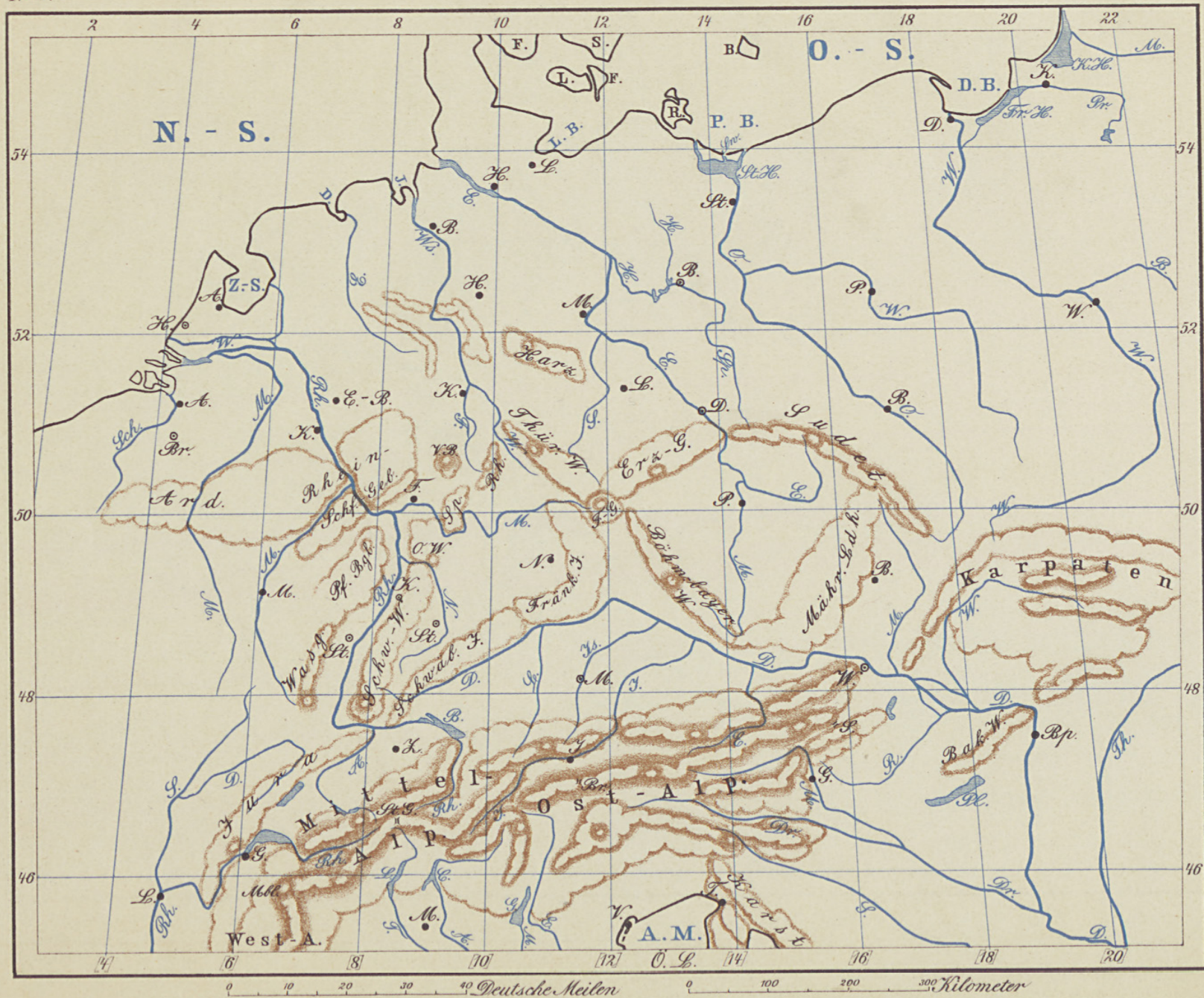
Frankreich.

N^o 8.

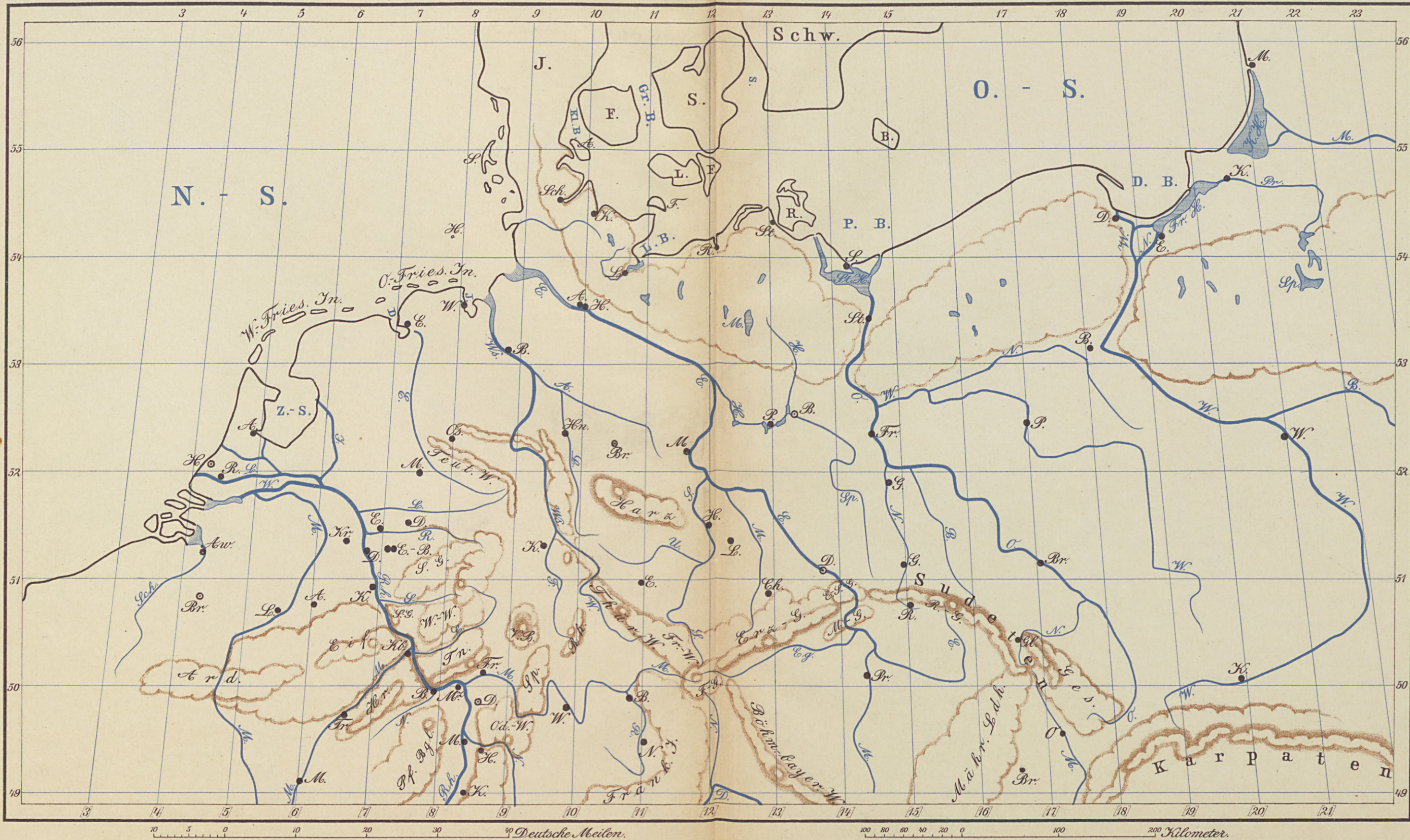


Deutschland.

N^o. 9.



Nord-Deutschland.



10 5 0 10 20 30 40 Deutsche Meilen.

100 80 60 40 20 0 100 200 Kilometer.

Inhalt der anderen Hefte der Zeichenatlanten

Zeichenatlas A

für die Unterstufen:

- | | |
|----------------|------------------|
| 1. Australien | 5. Asien |
| 2. Nordamerika | 6. Europa |
| 3. Südamerika | 7. Südwesteuropa |
| 4. Afrika | 8. Deutschland |

Nebst den zugehörigen 8 Gradnetzblättern

Preis 50 Pf.

Zeichenatlas B. Heft 1

1. Australien
2. Nordamerika
3. Südamerika
4. Afrika
5. Asien
6. Europa

Preis 25 Pf.

Zeichenatlas B. Heft 3

- | | |
|--|--|
| 1. Ost- und Westpreußen | 7. Rheinprovinz, Niederlande, Belgien, Luxemburg |
| 2. Pommern, Mecklenburg, Brandenburg | 8. Elsaß-Lothringen, Baden, Württemberg |
| 3. Schlesien, Posen, Odergebiet | 9. Bayern, Württemberg, Baden, Grhz. Hessen |
| 4. Kgr. Sachsen, Prv. Sachsen, Thüringen | 10. Böhmen, Mähren, Österreich |
| 5. Schleswig-Holstein, Mecklenburg, Oldenburg | 11. Schweiz (Mittelalpen) |
| 6. Hannover, Oldenburg, Westfalen, Hessen-Nassau | 12. Ostalpenländer |

Preis 50 Pf.

SCHULWANDKARTEN

Bei anerkannt vorzüglicher Ausführung **billigste Preise** im Vergleich zu anderen gebräuchlichen Wandkarten. — Die **Aufzüge** sind sämtlich aus grauer Leinwand gefertigt, versehen mit einem breiten **Kartenschutz aus Wachs-**
tuch und 2 naturfarbenen Lederriemen.

Die Debes'schen Karten bedürfen eigentlich keiner Empfehlung mehr; sie halten sich an der Spitze aller Wandkarten. (Lehrmittelschau.)

Debes, Politische Wandkarte der Erde in Planigloben.

a. **Westhälfte**, mit Höhen- und Tiefenprofilen; 6 Blatt in Farbendruck; 1,75×1,63 m. **Mk. 6.—**. Aufgezogen an St. mit Wachstuchschutz **Mk. 15.—**.

b. **Osthälfte**, mit vergleichenden Darstellungen der Flächenverhältnisse und Einwohnerzahlen der europäischen Staaten und ihrer Kolonien. 6 Blatt in Farbendruck; 1,75×1,63 m. **Mk. 6.—**. Aufgezogen an St. mit Wachstuchschutz **Mk. 15.—**.

Debes, **Physikalische Wandkarte der Erde in Mercators Projektion**, 8 Blatt in Farbendruck; 1,67×2,55 m. **Mk. 12.—**. Aufgezogen an St. mit Wachstuchschutz **Mk. 22.—**.

Debes, **Physikalische Wandkarte von Europa** (Mit roten Grenzlinien der Staaten). 1:3.270.000. 6 Blatt in Farbendruck; 1,63×1,77 m. **Mk. 8.—**. Aufgezogen an St. mit Wachstuchschutz **Mk. 16.—**.

— dieselbe —, **rein politische Ausgabe** (Mit Gebirgen in Graudruck). **Mk. 8.—**. Aufgezogen an St. mit Wachstuchschutz **Mk. 16.—**.

Debes, **Physikalische Wandkarte des Deutschen Reichs und seiner Nachbargebiete**. 1:880.000. 6 Blatt in Farbendruck; 1,63×1,77 m. **Mk. 6.—**. Aufgezogen an St. mit Wachstuchschutz **Mk. 14.—**.

Debes, **Polit. Wandkarte des Deutschen Reichs und seiner Nachbargebiete** (Mit Gebirgen in Graudruck). 1:880.000. 6 Blatt in Farbendruck, mit Nebenkarte: Thüringen und Anhalt, im doppelten Maßstab der Hauptkarte. 1,63×1,77 m. **Mk. 6.—**. Aufgezogen an St. mit Wachstuchschutz **Mk. 14.—**.

Debes, **Physikalische Wandkarte von Asien** (Mit roten Grenzlinien der Staaten). 1:7.400.000. 6 Blatt in Farbendruck; 1,63×1,77 m. **Mk. 10.—**. Aufgezogen an St. mit Wachstuchschutz **Mk. 19.—**.

— dieselbe —, **rein polit. Ausgabe** (Mit Gebirgen in Graudruck). **Mk. 10.—**. Aufgezogen an St. mit Wachstuchschutz **Mk. 19.—**.

Debes, **Physik.-polit. Wandkarte von Afrika**. 1:6.000.000. Mit einer Nebenkarte zur Übersicht des afrikanischen Kolonialbesitzes der europäischen Staaten in 1:23.000.000. 6 Blatt in Farbendruck; 1,50×1,77 m. **Mk. 8.—**. Aufgezogen an St. mit Wachstuchschutz **Mk. 16.—**.

Debes, **Physikal.-politische Wandkarte von Nord-Amerika**. 1:5.500.000. Mit Nebenkarte zur Übersicht der politischen Einteilung in 1:20.000.000. 6 Blatt in Farbendruck; 1,76×1,53 m. **Mk. 10.—**. Aufgezogen an St. mit Wachstuchschutz **Mk. 19.—**.

Debes, **Physikal.-politische Wandkarte von Süd-Amerika**. 1:5.500.000. Mit Nebenkarte zur Übersicht der politischen Einteilung in 1:16.000.000. 4 Blatt in Farbendruck; 1,60×1,20 m. **Mk. 6.—**. Aufgezogen an St. mit Wachstuchschutz **Mk. 15.—**.

Debes, **Wandkarte von Australien und Polynesien**. 1:7.500.000. 6 Blatt in Farbendruck; 1,63×1,77 m. **Mk. 10.—**. Aufgezogen an St. mit Wachstuchschutz **Mk. 19.—**.

Wandkarte von Palästina zur bibl. Geschichte. 1:200.000. Mit 3 Nebenkarten. 6 Blatt in Farbendruck; 1,76×1,48 m.

a. Ausgabe für höhere Unterrichtsanstalten, bearbeitet von Dr. Fischer-Guthe;

b. Ausgabe für evangelische Volksschulen, bearbeitet von Dr. Wagner;

c. Ausgabe für katholische Volksschulen, bearbeitet von Dr. Mommert-Wagner;

Roh je **Mk. 6.—**. Aufgezogen an St. mit Wachstuchschutz je **Mk. 14.—**.

Handkarten von Palästina, 1:850.000, zur evangelischen und katholischen Ausgabe, je **30 Pf.**

Fischer-Guthe, Neue Handkarte von Palästina. 1:700.000. **Mk. 1.50.**

Boettcher u. Freytag, Mitteleuropa für den Unterricht in der mittleren und neueren Geschichte, Literatur und Pädagogik. 9 Blatt in Farbendruck; 1,70×2,05 m. **Mk. 13.50.** Aufgezogen an St. mit Wachstuchschutz **Mk. 23.—**.

Debes' Schulwandkarten sind in Übereinstimmung mit den Debes'schen Schulatlanten bearbeitet, wozu letztere, wie Oberlehrer H. Fischer in Berlin in Hettner's Geogr. Zeitschrift 1903 p. 572 ff. nachgewiesen hat, in Preußen allein mit 549 Einführungen — ca. 63% an die Spitze aller Schulatlanten gelangten. Es seien daher die Wandkarten namentlich solchen Lehranstalten zur Anschaffung empfohlen, in denen Debes' Schulatlanten gebraucht werden. Natürlich sind sie auch neben jedem anderen Atlas zu benutzen.

Debes, **Kirchhoff u. Kropatscheck, Schulatlas für Ober- und Mittelklassen höherer Lehranstalten** in 95 Karten auf 100 Seiten. In solidem Leinenband: Preis **Mk. 5.—**.

Debes, **Schulatlas für untere und mittlere Unterrichtsstufen** in 50 Karten. Preis kartoniert **Mk. 1.50.** (Gratisbeilage: eine Heimatskarte.)

Debes-Weineck, **Schulatlas** in 62 Karten für weitere Bedürfnisse. In solidem Leinenband: Preis **Mk. 3.50.** (Gratisbeilage: eine Heimatskarte.)

Debes, **Elementar-Atlas** in 21 Karten. Preis **50 Pf.**

Hözel, E., **Übungen im Kartenlesen**. Eine Aufgabensammlung für höhere Schulen. 1. Heft: die Erdteile außer Europa. **60 Pf.** 2. Heft: Europa ohne die germanische Mitte. **50 Pf.** 3. Heft: Das germanische Mitteleuropa. **60 Pf.**

Zeichenatlanten

Debes u. Lehmann, **Zeichenatlas**, Ausgabe A, zum Gebrauch im geographischen Unterricht auf den Unterstufen. 8 Karten mit 8 Gradnetzen. Preis **50 Pf.**

Debes, **Kirchhoff u. Lehmann, Zeichenatlas**, Ausgabe B, zum Gebrauch im geographischen Unterricht auf den Mittelstufen.

1. Abt.: Erdteile. 6 Karten. Preis **25 Pf.**

2. „ Länder Europas. 11 Karten. Preis **45 Pf.**

3. „ Länder Mittel-Europas. 12 Karten. Preis **50 Pf.**

Gradnetzheft zu Zeichenatlas B. 1. Preis **30 Pf.**

„ „ „ **B. 2.** „ **60 Pf.**

„ „ „ **B. 3.** „ **60 Pf.**

Einzelne Netze das Blatt **5 Pf.**, Norddeutschland **10 Pf.**

