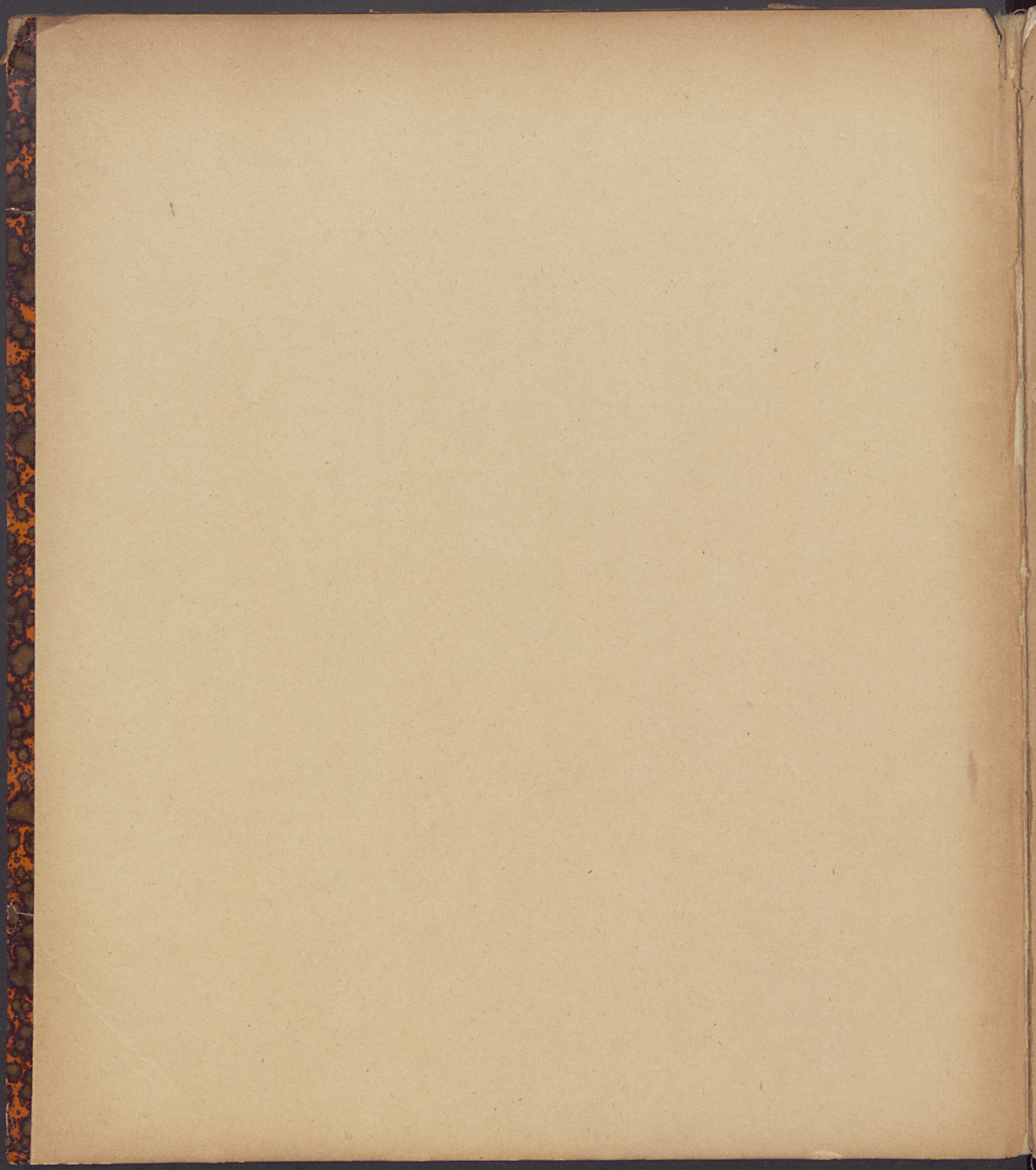
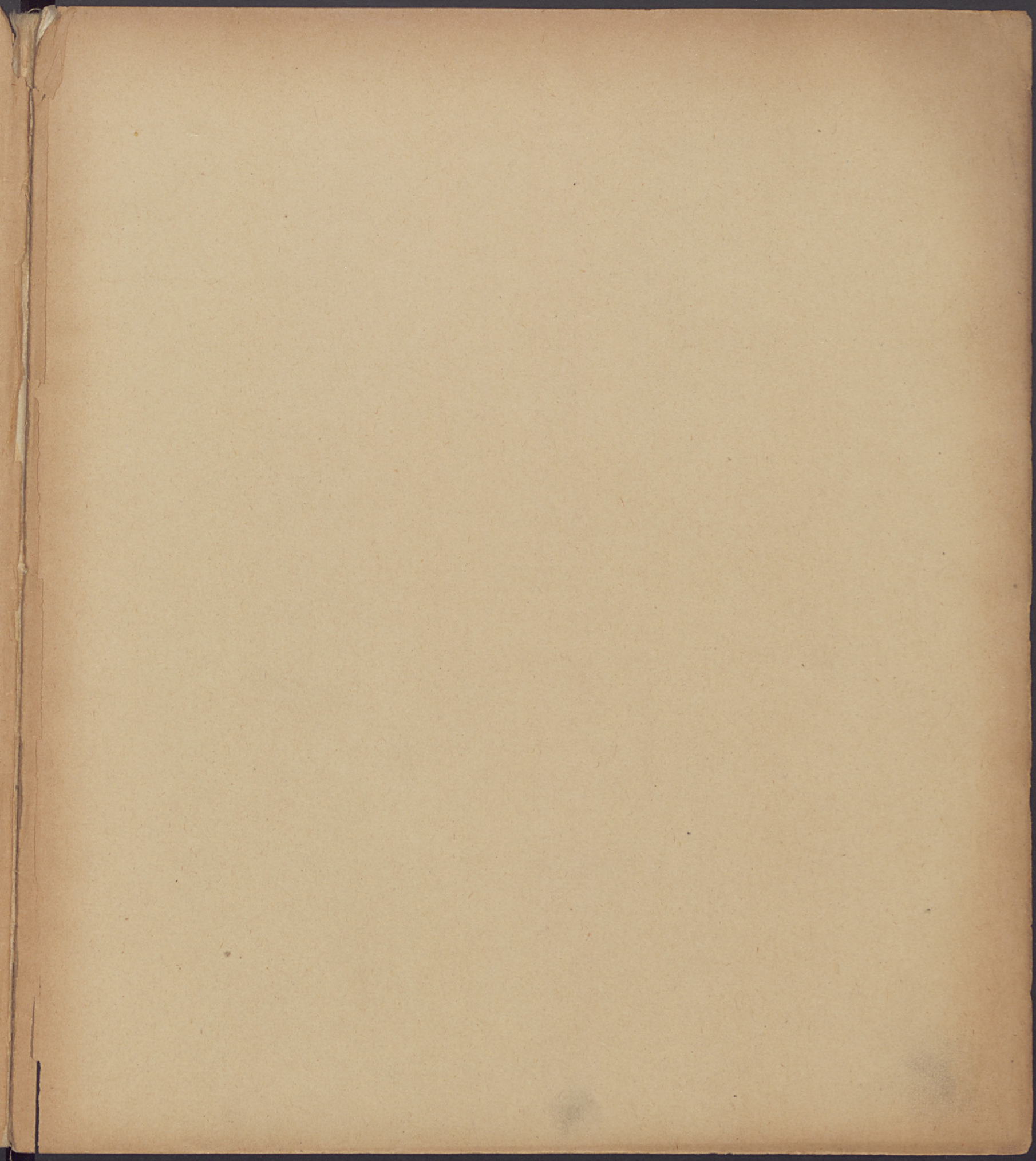


ROYAL  
MUSEUM

I  
5667. A  
11865  
(1)







209.

209.

18. 21.

17. 20.

XIV

205.

# ZEICHENATLAS

Ausgabe B

zum

Gebrauch im geographischen Unterricht auf den Mittelstufen  
höherer Lehranstalten

In Verbindung mit

DR. R. LEHMANN

ord. Professor der Erdkunde an der Universität zu Münster i. W.

herausgegeben von

E. DEBES

Dritte Abteilung: Länder Mitteleuropas

5. unveränderte Auflage

### Inhalt:

- |  |   |
|--|---|
| 1. Ost- und Westpreußen                              | 7. Rheinprovinz, Niederlande, Belgien, Luxemburg    |
| 2. Pommern, Mecklenburg, Brandenburg                 | 8. Elsass-Lothringen, Baden, Württemberg            |
| 3. Schlesien, Posen, Odergebiet                      | 9. Bayern, Württemberg, Baden, Großherzogtum Hessen |
| 4. Königreich Sachsen, Provinz Sachsen und Thüringen | 10. Böhmen, Mähren, Österreich                      |
| 5. Schleswig-Holstein, Mecklenburg, Oldenburg        | 11. Schweiz (Mittelalpen)                           |
| 6. Hannover, Oldenburg, Westfalen, Hessen-Nassau     | 12. Ostalpenländer                                  |

Preis 50 Pfennig

(Die entsprechenden Gradnetzblätter je 5 Pfennig)

LEIPZIG

H. WAGNER & E. DEBES

Alle Rechte vorbehalten

ORSZ. PAEDAGÓGIAI KÖNYVTÁR ÉS TANSZERMUZEUM

Erkezett: 10. 10. év. 11. hó 2. n.  
Leltári szám: 18591. Csoport szám: XIV. 205.

Erste Abteilung: Erdteile, Preis 25 Pfennig. — Zweite Abteilung: Länder Europas, Preis 45 Pfennig.

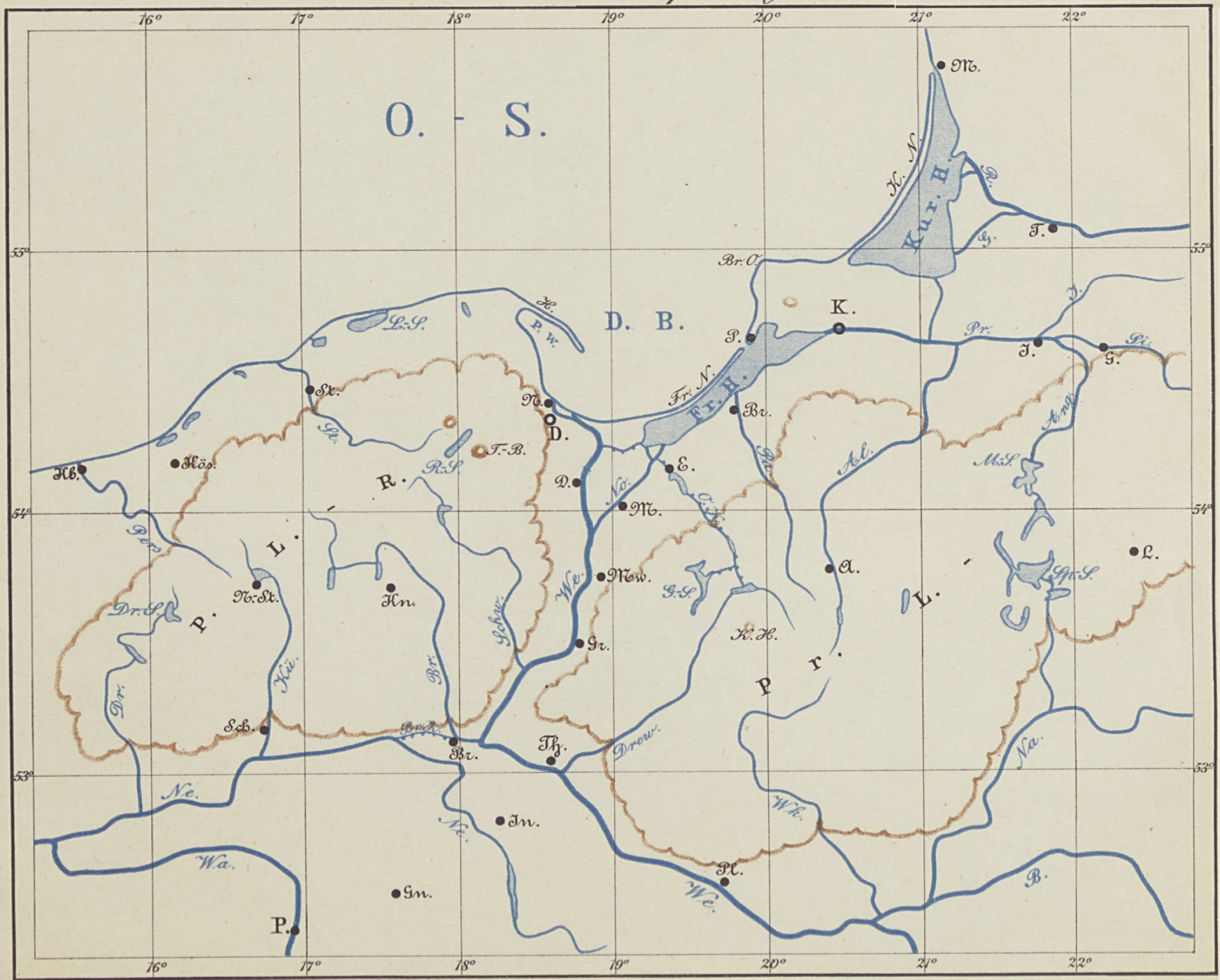
Der vorliegende „**Zeichenatlas**“ ist nicht dazu bestimmt, den gewöhnlichen Schulatlas irgendwie zu ersetzen oder auch nur entbehrlich zu machen, sondern soll lediglich einer zweckmäßigen Einrichtung des Kartenzeichnens dienen, dessen Wichtigkeit für den geographischen Unterricht immer mehr gewürdigt wird. Hervorgegangen aus langjähriger praktischer Erprobung des darin zu Grunde gelegten Verfahrens und seit dem Erscheinen der ersten beiden Hefte an einer großen Zahl von höheren Lehranstalten bewährt gefunden, will er — abgesehen von der für die Schülerzeichnungen keineswegs notwendigen Verwendung verschiedener Farben — bequeme Vorbilder für die einzelnen Länderzeichnungen in der Weise geben, wie sie dem unterrichtlichen Zwecke des geographischen Skizzen-Zeichnens und den Verhältnissen der betreffenden Lehrstufen entsprechen.

Zu diesem Behufe galt es, einerseits nur denjenigen Stoff in diese Kartenskizzen aufzunehmen, den die Schüler wirklich ihrem Gedächtnis einprägen sollen, andererseits das Aufgenommene so zu vereinfachen und so übersichtlich zu halten, daß alle unnötigen Schwierigkeiten der Zeichnung möglichst vermieden werden, ohne doch dabei die Natürlichkeit der Formen völlig preiszugeben. Auch das **Gradnetz**, das als unerläßliche Grundlage und zugleich große Erleichterung jeder richtigen und naturgemäßen Länderzeichnung nicht fehlen darf, ist dabei durch vollständig geradlinige Ausführung so vereinfacht, daß die Schüler es nach kurzer Anleitung für jede Zeichnung leicht und ohne viel Zeitaufwand selbst entwerfen können. Sind in Heft 1 und 2 die Gradnetze stets in der trapezförmigen Konstruktion angelegt, so gestatteten die stets nur 3—4 Breitengrade umfassenden Darstellungen der einzelnen Teile Mitteleuropas in Heft 3, behufs tunlichster weiterer Erleichterung den geringen Größenunterschied der Längengrade in den verschiedenen geographischen Breiten eines solchen Blattes zu ignorieren und demnach auch die Meridiane (auf Grund des Abstandes in der mittleren geographischen Breite jedes Blattes) einander parallel anzulegen.

Um indes vielfältig geäußerten Wünschen entgegenzukommen, sind zu sämtlichen Karten der 3 Hefte auch entsprechende **Gradnetzblätter** für das Zeichnen der Schüler auf kräftigem Papier und, behufs Verhinderung jedes Durchpausens, stets in etwas vergrößertem Maßstabe hergestellt. Dieselben sind zum Preise von 5 Pf. für jedes Blatt (nur für das Doppelblatt Norddeutschland aus Heft 2 10 Pf.) einzeln zu haben.

In dem vorliegenden **Heft 3**, welches der eingehenderen Durcharbeitung der **Landeskunde des Deutschen Reiches und seiner mitteleuropäischen Nachbargebiete** dienen soll, war hinsichtlich der Stoffauswahl der Grundsatz maßgebend, in die verschiedenen Blätter stets nur dasjenige aufzunehmen, was für sämtliche Benutzer des Heftes in Betracht kommen muss. Für das engere Heimatsgebiet wird man häufig noch dies und jenes hinzuwünschen. Das wird sich dann leicht aus dem gewöhnlichen Schulatlas ergänzen lassen; aber es

# 1. Ost- und Westpreussen.



0 25 50 75 100 Kilometer

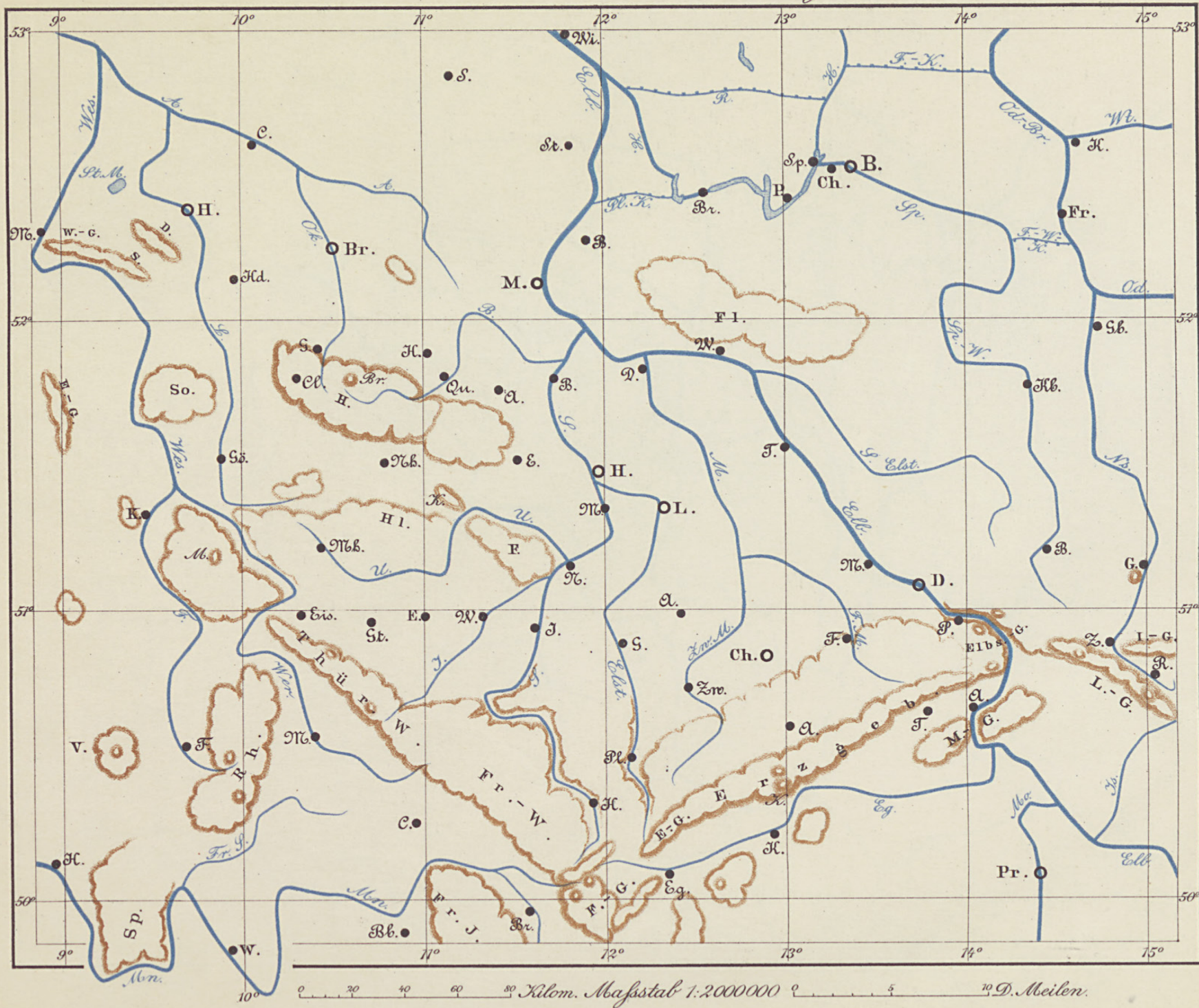
Maßstab 1:2250000

0 5 10 15 D. Meilen

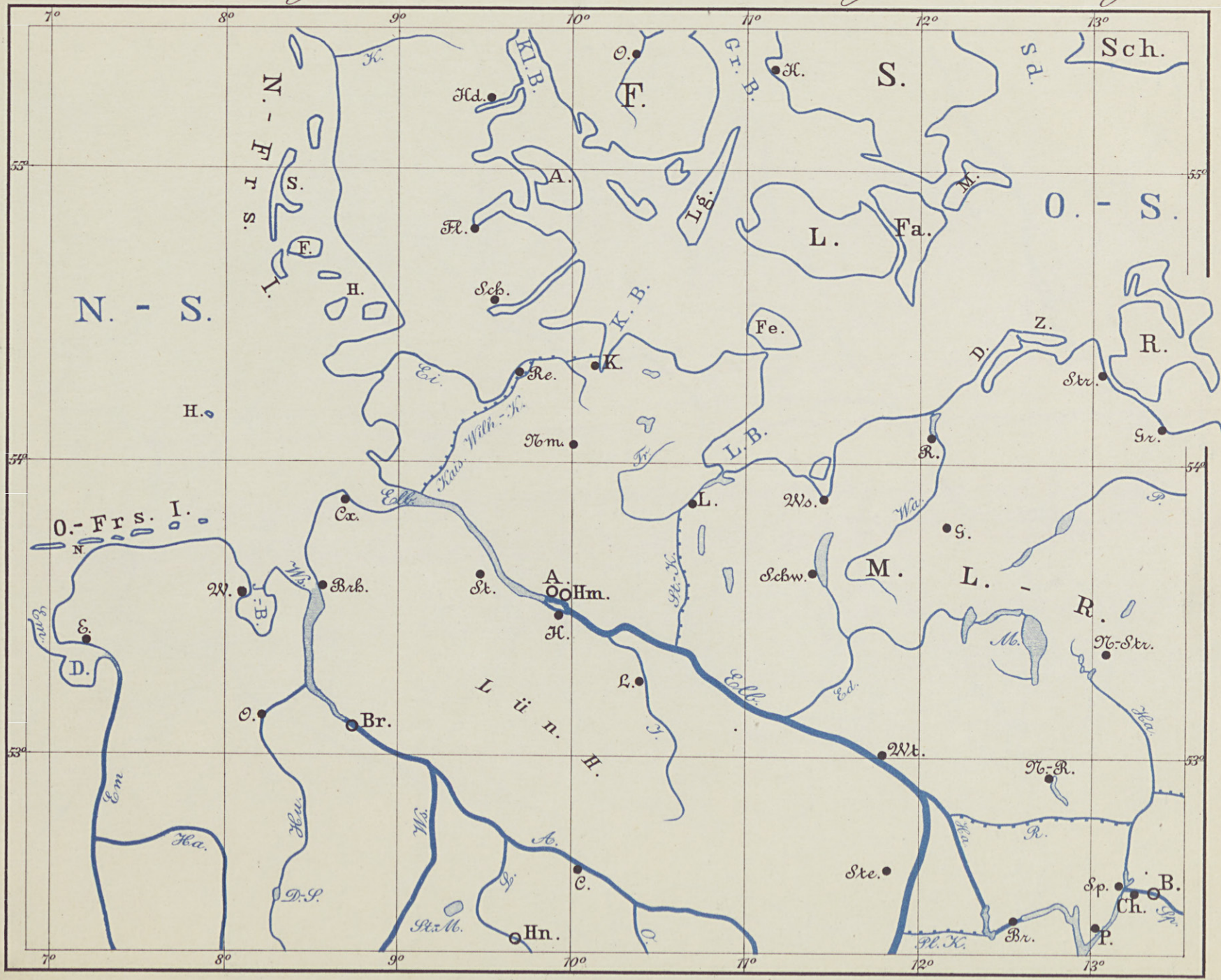




# 4. Sachsen und Thüringen.



# 5. Schleswig-Holstein, Mecklenburg, Oldenburg.

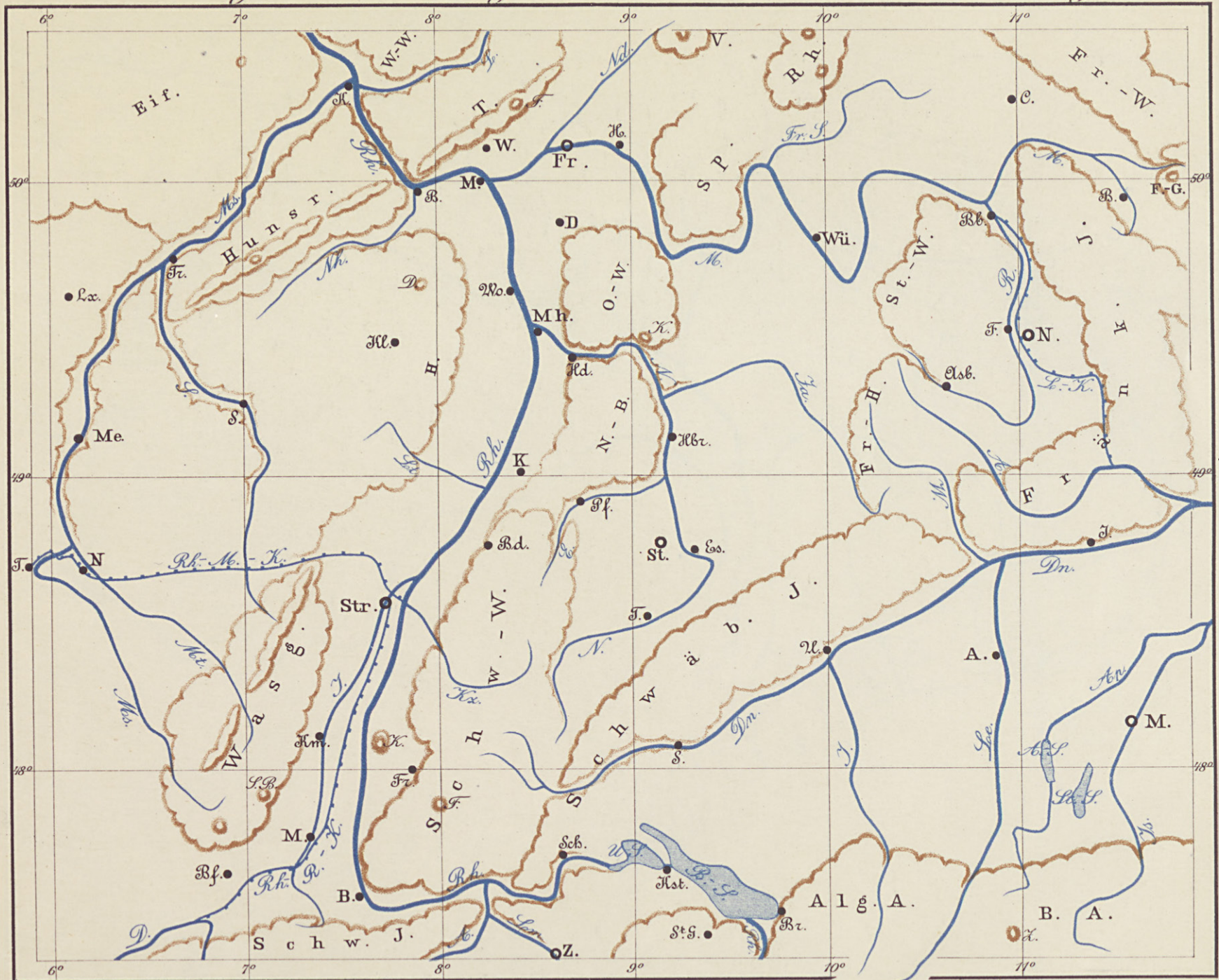


0 20 40 60 80 Kilometer Maßstab 1:2000000 0 5 10 D. Meilen.





# S. Elsaß - Lothringen, Baden & Württemberg.



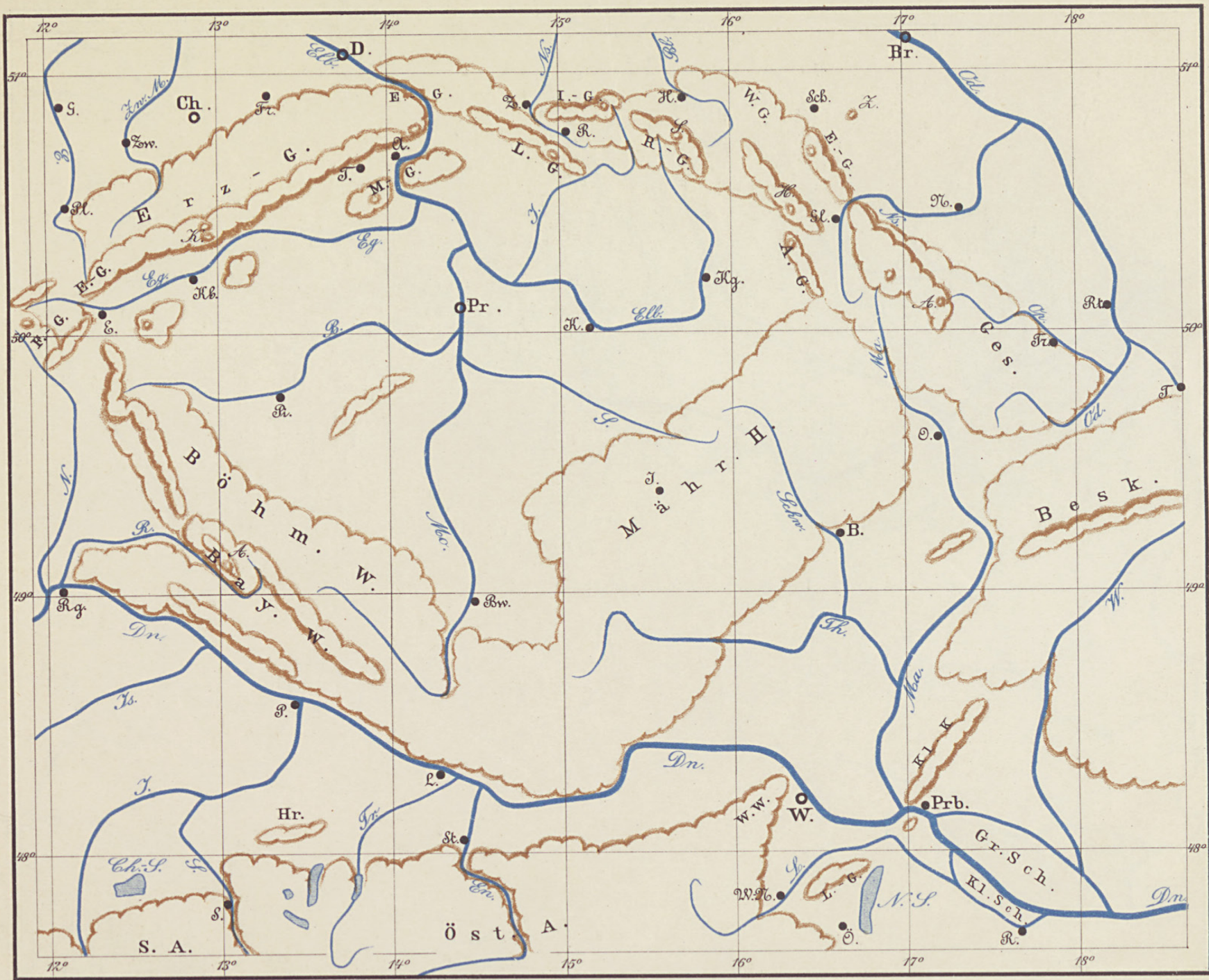
0 20 40 60 80 Kilometer

Maßstab 1:2 000 000

0 5 10 D. Meilen



# W. Böhmen, Mähren, Österreich.

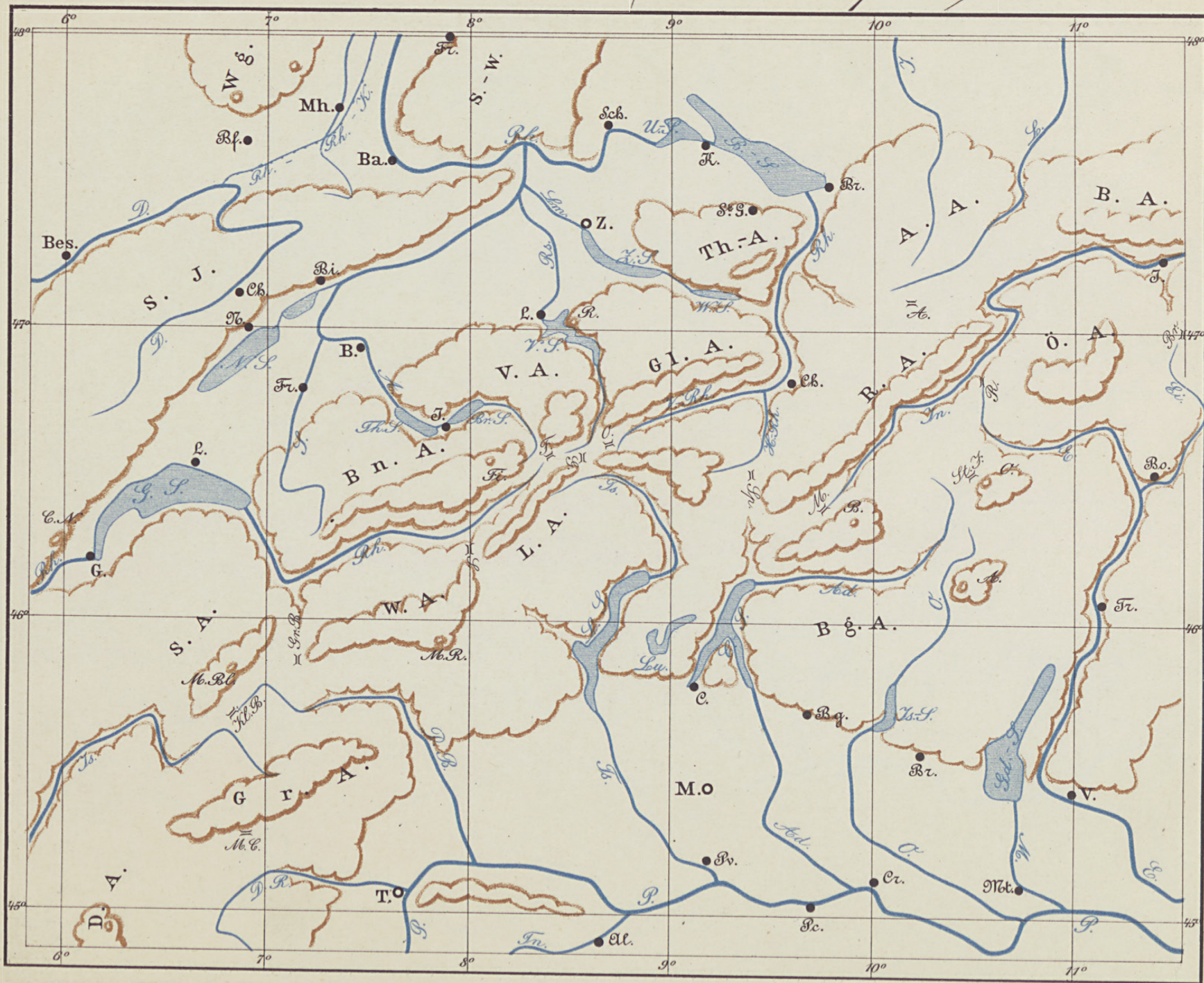


0 25 50 75 100 Kilometer

Maßstab 1:2250000

0 5 10 15 D. Meilen

# 11. Die Schweiz (Mittelalpen).



0 20 40 60 80 Kilometer

Maßstab 1:2 000 000

0 5 10 P. Meilen



durfte nicht die Gesamtheit mit den Einzelheiten, welche jeder für sein Heimatsgebiet wünschen mag, beladen werden, wie überhaupt auch hier die Rücksicht auf möglichste Einfachheit und Übersichtlichkeit überall unbedingt entscheidend sein musste. Ebenso wurden jedesmal die nicht zum Hauptgegenstand des betreffenden Blattes gehörigen Teile tunlichst etwas mehr entlastet, um dadurch den Stoff der Hauptgebiete desselben um so besser hervortreten zu lassen.

Eine ausführliche Erörterung und kritische Prüfung der sämtlichen verschiedenen Verfahren des unterrichtlichen Kartenzeichnens überhaupt und aller dasselbe betreffenden Fragen gibt desselben Verfassers Schrift: **Das Kartenzeichnen im geographischen Unterricht**, 201 S. mit 1 Tafel u. 3 Fig., P. Neumann, Neudamm, S., Verlag von Tausch & Grosse, 1891, Preis 2,40 Mk.

### Inhalt der anderen Hefte der Zeichenatlanten

#### Zeichenatlas A

für die Unterstufen:

- |                |                  |
|----------------|------------------|
| 1. Australien  | 5. Asien         |
| 2. Nordamerika | 6. Europa        |
| 3. Südamerika  | 7. Südwesteuropa |
| 4. Afrika      | 8. Deutschland   |

Nebst den zugehörigen 8 Gradnetzblättern

Preis 50 Pf.

#### Zeichenatlas B. Heft 1

1. Australien
2. Nordamerika
3. Südamerika
4. Afrika
5. Asien
6. Europa

Preis 25 Pf.

#### Zeichenatlas B. Heft 2

1. Pyrenäen-Halbinsel
2. Italien
3. Balkan-Halbinsel
4. Karpaten-Länder
5. Russland

6. Skandinavien
7. Britische Inseln
8. Frankreich
9. Deutschland
10. Norddeutschland (Doppelblatt)
11. Süddeutschland

Preis 45 Pf.

# Kartographischer Schulverlag von H. Wagner & E. Debes in Leipzig.

**Debes, Kirchoff u. Kropatscheck, Schulatlas für Ober- und Mittelklassen höherer Lehranstalten in 88 Haupt- und 62 Nebenkarten.** In solidem Leinenband: Preis 5 Mk.

**Debes, Schulatlas für untere und mittlere Unterrichtsstufen in 43 Karten.** Preis kartoniert Mk. 1,50. (Gratisbeilage: eine Heimatskarte.)

Anerkannt bester Schulatlas für die Mittelstufen, übersichtlich, einfach und klar, wirkungsvoll in der Veranschaulichung des physikalischen Elementes.

**Debes-Weineck, Schulatlas in 60 Karten für weitergehende Bedürfnisse.** In solidem Leinenband: Preis 3,50 Mk. (Gratisbeilage: eine Heimatskarte.)

**Debes, Elementaratlas in 21 Karten.** Preis 50 Pf.

Der Elementaratlas ist nicht, wie manche gleichnamige Arbeit, nur eine in der Anzahl der Karten verminderte Ausgabe eines schon vorhandenen, ursprünglich für ganz andere Lehrstufen bestimmten Schulatlases, sondern ein von Haus aus nach bewährten pädagogischen Grundsätzen bearbeitetes, eigenartiges, lediglich für das Elementar-Bedürfnis bestimmtes Werk.

**Hözel, E., Übungen im Kartenlesen.** Eine Aufgabensammlung für höhere Schulen. 1. Heft: die Erdteile außer Europa. 8°. 60 S. Preis 60 Pf. 2. Heft: Europa ohne die germanische Mitte. 8°. 50 S. Preis 50 Pf. 3. Heft: Das germanische Mitteleuropa. 8°. 56 S. Preis 60 Pf.

## Zeichenatlanten

**Debes u. Lehmann, Zeichenatlas, Ausgabe A, zum Gebrauch im geographischen Unterricht auf den Unterstufen.** 8 Karten mit 8 Gradnetzen. Preis 50 Pf.

**Debes, Kirchoff u. Lehmann, Zeichenatlas, Ausg. B, zum Gebrauch im geograph. Unterricht auf den Mittelstufen,**

1. Abt.: Erdteile. 6 Karten. Preis 25 Pf.

2. „ Länder Europas. 11 Karten. Preis 45 Pf.

3. „ Länder Mitteleuropas. 12 Karten. Preis 50 Pf.

Gradnetzheft zu Zeichenatlas B. 1. Preis 30 Pf.

„ „ „ B. 2. „ 60 Pf.

„ „ „ B. 3. „ 60 Pf.

Einzelne Netze das Blatt 5 Pf., Norddeutschland 10 Pf.

## Schulwandkarten

Billigste Preise bei tadelloser Ausführung

**No. 1. Debes, Polit. Wandkarte der Erde in Planigloben.**

a. Westhälfte, mit Höhen- und Tiefenprofilen; 6 Blatt in Farbendruck; 1.70:1.55 m. 6 Mk. Aufgezogen an Stäben 14 Mk.

b. Osthälfte, mit vergleichenden Darstellungen d. Flächenverhältnisse und Einwohnerzahlen der europäischen Staaten und ihrer Kolonien. 6 Blatt in Farbendruck; 1.70:1.55 m. 6 Mk. Aufgezogen an Stäben 14 Mk.

**No. 2. Debes, Physik. Wandkarte der Erde in Mercator's Projektion,** 8 Blatt in Farbendruck; 1.60:2.45 m. 12 Mk. Aufgezogen an Stäben 21 Mk.

**No. 3. Debes, Physik.-polit. Wandkarte von Europa.** 1:3.270.000. 6 Blatt in Farbendruck; 1.60:1.70 m. 8 Mk. Aufgezogen an Stäben 15 Mk.

**No. 3a. — Europa — Ausgabe mit polit. Kolorit.** 8 Mk. Aufgezogen an Stäben 15 Mk.

**No. 4. Debes, Physik. Wandkarte d. Deutschen Reichs und seiner Nachbargebiete.** 1:880.000. 6 Blatt in Farbendruck; 1.60:1.70 m. 6 Mk. Aufgezogen an Stäben 13 Mk.

**No. 5. Debes, Polit. Wandkarte d. Deutschen Reichs und seiner Nachbargebiete.** 1:880.000. 6 Blatt in Farbendruck mit Nebenkarte: Thüringen und Anhalt im doppelten Maßstabe der Hauptkarte. 1.60:1.70 m. 6 Mk. Aufgezogen an Stäben 13 Mk.

**No. 6. Debes, Physik.-polit. Wandkarte von Asien.** 1:7.400.000. 6 Blatt in Farbendruck; 1.60:1.70 m. 10 Mk. Aufgezogen an Stäben 18 Mk.

**No. 6a. — dieselbe — Ausgabe mit polit. Kolorit.** 10 Mk. Aufgezogen an Stäben 18 Mk.

**No. 7. Debes, Physik.-polit. Wandkarte von Afrika.** 1:6.000.000. Mit einer Nebenkarte zur Übersicht des afrikanischen Kolonialbesitzes der europäischen Staaten in 1:23.000.000. 6 Blatt in Farbendruck; 1.45:1.75 m. 8 Mk. Aufgezogen an Stäben 15 Mk.

**Debes, Physik.-polit. Wandkarten v. Amerika.**

**No. 8. Nord-Amerika.** 1:5.500.000. Mit Nebenkarte zur Übersicht der polit. Einteilung in 1:20.000.000. 6 Blatt in Farbendruck; 1.70:1.50 m. 10 Mk. Aufgezogen an Stäben 18 Mk.

**No. 9. Süd-Amerika.** 1:5.500.000. Mit Nebenkarte zur Übersicht der polit. Einteilung in 1:16.000.000. 4 Blatt in Farbendruck; 1.60:1.15 m. 6 Mk. Aufgezogen an Stäben 14 Mk.

**No. 10. Debes, Wandkarte v. Australien u. Polynesien.** 1:7.500.000. 6 Blatt in Farbendruck; 1.60:1.75 m. 10 Mk. Aufgezogen an Stäben 18 Mk.

**No. 11. Fischer u. Guthe, Phys.-histor. Wandkarte von Palästina.** Nach den Angaben der Bibel bearbeitet. 1:200.000. Mit 3 Nebenkarten: Das alte Jerusalem, Jerusalems Belagerung durch die Römer und die Sinai-Halbinsel und ihre Nachbargebiete. 6 Blatt in Farbendruck; 1.75:1.40 m. 6 Mk. Aufgezogen an Stäben 13 Mk.

**No. 12. Boettcher u. Freytag, Mitteleuropa für den Unterricht in der mittleren und neueren Geschichte, Literatur und Pädagogik.** A. Wandkarte in 9 großen Blättern. 1.70:2 m. 13 Mk. 50 Pf. Aufgezogen an Stäben 22 Mk. B. Handkarte. Preis 80 Pf.

## Bezugspreise der Wandkarten

bei Anschaffung nachstehend verzeichneter Serien

**I. Serie: No. 1a u. b (Erde) roh statt Mk. 12 — nur Mk. 11, aufgezogen „ Mk. 28 — „ Mk. 27.**

**II. Serie: No. 4 u. 5 (Deutschland, pol. u. phys.) roh statt Mk. 12 — nur Mk. 11, aufgezogen „ Mk. 26.**

**III. Serie: No. 1a u. b (Erde), No. 3 resp. 3a (Europa), No. 4 resp. 5 (Deutschland), No. 11 (Palästina) roh statt Mk. 32 — nur Mk. 28, aufgezogen „ Mk. 69 — „ Mk. 65.**

Diese III. Serie eignet sich besonders als geographischer Apparat für einfache Stadt- u. Landschulen.

**IV. Serie: No. 3 resp. 3a (Europa), No. 6 resp. 6a (Asien), No. 7 (Afrika), No. 8 u. 9 (Nord- u. Südamerika), No. 10 (Australien) roh statt Mk. 52 — nur Mk. 47, aufgezogen „ Mk. 98 — „ Mk. 93.**

