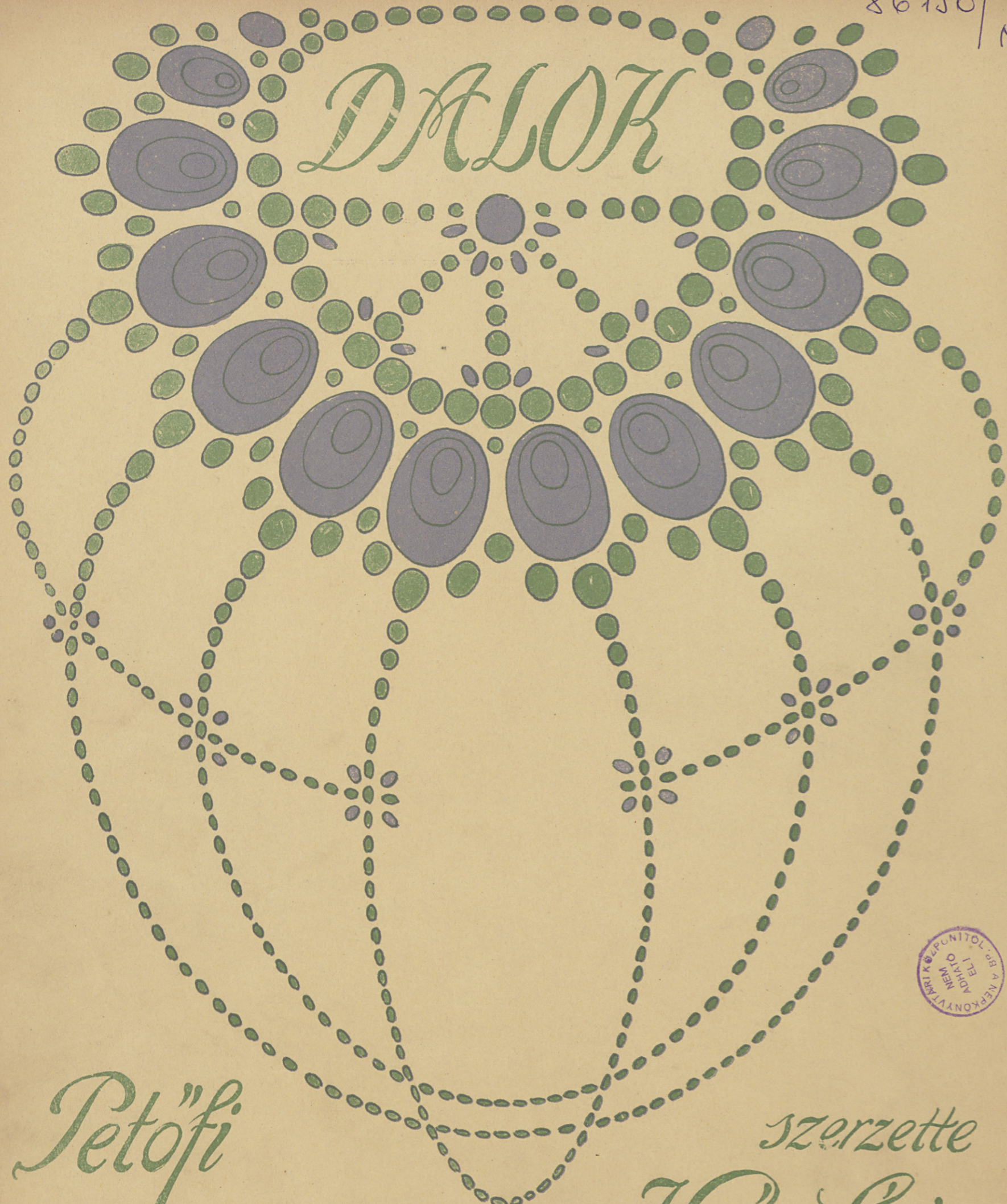


86150 / M



Petőfi
= verseire

Szerzette
Kovács Sándor



ZIPSER ÉS KÖNIG
BUDAPEST

VI. Andrásy út 4 sz. (Harkányi palota)

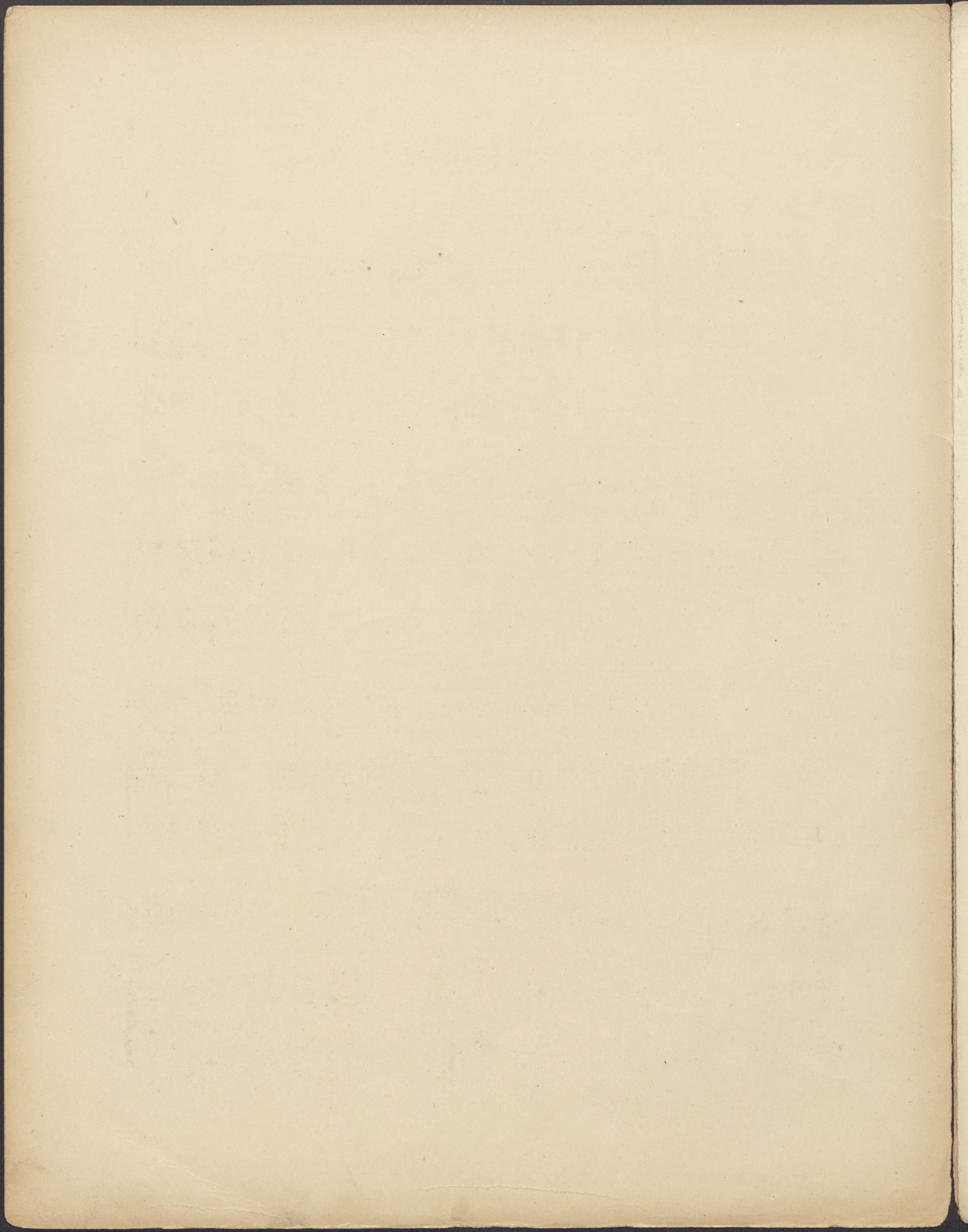
Az utánnyomás, nyilvános előadás és mechanikai hangszerekre való sokszorosítás
jogát szerző magának tartja fenn.

PESTI KÖNYVNYOMDA R. T. METSZÉSE ÉS NYOMÁSA BUDAPEST V. HOLD UTCZA 7.

Ligeti P.

Ára 4 korona





TEMETÉSRE SZÓL AZ ÉNEK...

Kovács Sándor.

Lassan, nehézkesen.

ÉNEK.

Teme-tés-re szól az é-nek, te-me-tő-be kit ki-sérnek

ZONGORA.

A-kár-ki! már nem föl-di-rab, ná-lam szá-szor-ta bol-dogabb, ná-lam szá-szor-ta bol-do - gabb.

Itt vi-szik az ab-lak a -latt; beh sok ember sir-va fa-kadt! Mért nem visznek en-ge-met ki,

Nagyon lassan.

le - ga - láb-b nem sir-na sen-ki, le - ga - láb-b nem sir-na sen - ki.



SZÁLL A FELHŐ....

Kovács Sándor.

Nagyon lassan. (Adagio.)

ZONGORA.

pp szabadon

The piano introduction is in 2/4 time with a key signature of two sharps (D major). It features a melody in the right hand and a bass line in the left hand. The melody consists of eighth and quarter notes, while the bass line is primarily composed of quarter notes and rests. The piece is marked 'pp' (pianissimo) and 'szabadon' (ad libitum).

Andantino.

Száll a fel - h ő ma - ga - san, ma - ga - san Az én

pp sempre

The first line of the song is in 2/4 time. The vocal line is in the treble clef, and the piano accompaniment is in the bass clef. The piano part features a steady eighth-note accompaniment in the left hand and chords in the right hand. The piece is marked 'pp sempre' (pianissimo, always).

r ó - z s á m mesz - sze van, mesz - sze van Száll, száll, száll a fel - h ő nyu - gat - ra,

cresc.

The second line of the song continues the melody. The piano accompaniment includes a 'cresc.' (crescendo) marking. The vocal line is in the treble clef, and the piano accompaniment is in the bass clef.

nyu - gat - ra, A nap - nak is, a nap - nak is ar - ra van az ut - ja.

f p dolce

The third line of the song concludes the piece. The piano accompaniment features a 'f' (forte) marking followed by a 'p dolce' (piano dolce) marking. The vocal line is in the treble clef, and the piano accompaniment is in the bass clef.

Szállj, szállj fel - hő a ró - zsám fö - lé - be, mondd, hogy oly bús,

ritard. *a tempo*
pp

mondd hogy oly bús a szi - vem, mi - ként te Szállj, szállj, szállj te is, nap a ró - zsám

sf *sostenuto*

fö - lé - be, mondd, hogy úgy ég a szi - vem, mondd, hogy úgy ég a szi - vem, mi - ként te.

a tempo
cresc. *f* *ff*

Tempo I.

pp

HULL A LEVÉL A VIRÁGRÓL...

Kovács Sándor.

Nem nagyon lassan. (*Andantino.*)

ÉNEK.

Hull a le - vél a vi - rág - ról, el - vá - lok én

ZONGORA.

p

a ba-bám-tól Is-ten hozzád é - des, is-ten hozzád ked-ves ga-lam-bocs-kám!

Sár-gul a hold

f *dim.* *p*

az ég al - ján, mind a ket - tónk oly ha - lo - vány. Is ten hozzad é - des,

is - ten hoz - zád ked - ves ga - lam - bocs - kám!

nyugodtan
Har - mat hull a szá - raz ág - ra,

köny - nyek hul - la - nak or - cánk - ra, Is - ten hoz - zád é - des,

Is - ten hoz - zád ked - ves ga - lam - bocs - kám!

Élénken.

Lesz még vi-rág a ró - zsa - fán, egy - mást mi is

meg-lát - juk tán, Is - ten hoz - zád é - des, is - ten hoz - zád ked - ves

ga-lam - bocs - kám!

ELMONDANÁM.

Nagyon gyorsan. (*Presto.*)

Kovács Sándor.

ÉNEK.

ZONGORA.

pp

rit. espress.

a tempo

pp

leggiero

El - mon - danám: „Megállj le - ány - ka,

megállj, vi - rá - gom, csil - la - gom! Egy is - ten ad - ta

kissé

szi - vet bi - rok; ne-sze ha kell, né - ked a-dom."

szélesebben *szavalva a tempo*

El - mon - da-nám, hogy: „Szi - vem ten - ger,

espress.

u - ral - kod - jál e ten - ge-ren! Jól jársz vé - le,

cresc. molto *p subito*

rit.

mert a leg - szebb gyöngy a hú - ség gyön - gye itt te - rem."

cresc. molto

szenvedéllyel *accel. molto*

El - mon - da - nám, hogy: Tisz - ta fé - nyét e gyöngy ö - rök - re

a tempo

tart - ja meg“ El - mon - da - nám ezt és töb - bet en - nél;

de nem mon - dom, mert nincs ki - nek.

a tempo

