

KÖVETÉSI TÁVOLSÁG

1978. második negyedében megszorodtak a biztonságos követési távolság be nem tartása miatt történt személysérülést okozó közúti balesetek.

Összehasonlításként: Első negyedében összesen négy ilyen baleset fordult elő, ezzel szemben a második: félévben 13 ilyen baleset történt. A balesetek 88 %-a lakott területen történt, döntő többségében útkereszteződések előtt, amikor az elől haladó bekanyarodási szándékkal, vagy áthaladási elsőbbségadási kötelezettsége miatt – tehát forgalmi okból – lassított, illetve megállt, a biztonságos követési távolságot nem tartó, illetve figyelmetlenül vezető VOLÁN gépkocsivezető járművével beleütközött. Előfordult olyan eset is, hogy a gépkocsivezető az utolérés elkerülése érdekében felhajtotta a járdára és ott okozott balesetet. Olyan eset is történt, hogy nyálkás úton tartott rövid követési távolságot a tehergépkocsi vezetője és az elől haladó fékezése miatt neki is fékeznie kellett és eközben a tehergépkocsi átcúsúzott a menetirány szerinti baloldalra és a szembejövő vontatóval ütközött, mindkét jármű felborult, 1 súlyos és két könnyebb sérülés történt. Ez utóbbi eset lakott területen kívül fordult elő.

A megtörtént balesetek azt mutatják, hogy a követési távolság be nem tartása miatt történt balesetek lakott területen kívül is többségében útkereszteződések előtt következtek be.

A balesetek kb. 60 %-a személygépkocsi utoléréséből adódott, ez azt is mutatja, hogy a gépkocsivezetők egy része nem veszi figyelembe a személygépkocsi jobb fékhatását, amely miatt azok rövidebb úton tudnak megállni.

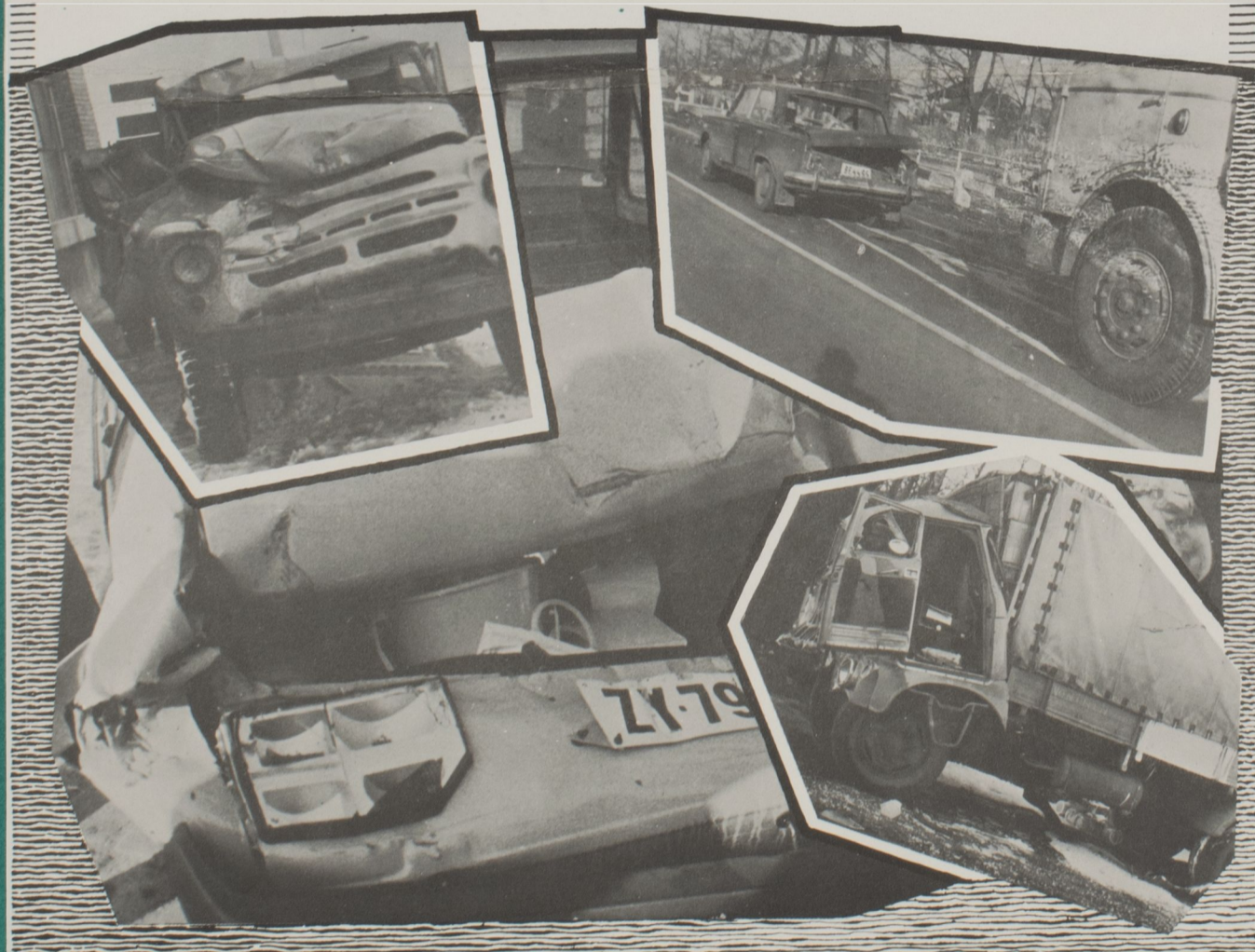
Az ilyen jellegű balesetek megelőzése végett – különösen útkereszteződéshez közeledve – nem elég a követési távolságot a cselekvési idő alatt megtett út hosszának megfelelően megállapítani, mert, ha az elől haladónak jobb a fékhatása, az utolérés fékezéssel nem kerülhető el. Ilyen helyeken számítani kell arra is, hogy tájékozódni kell a forgalomirányító táblák, lámpák stb. jelzéseiről, gyalogos forgalomról, elsőbbségadási kötelezettségről stb., emiatt nem biztos, hogy azonnal észrevesszük az elől haladó féklámpájának felvilágítását, pedig egészen rövid késedelem is összeütközéshez vezethet.

Mindig figyelemmel kell kísérni az elől haladó előtti forgalmi helyzet alakulását, mert ebből is lehet következtetni arra, hogy az elől haladó esetleg kénytelen lesz csökkenteni a sebességét.

Számítani kell arra is, hogy az elől haladó esetleg későn jelzi kanyarodási szándékát és hirtelen fékezni fog, mert elsőbbséget kell adnia. Ezekre figyelemmel kell megválasztani a követési távolságot.

Budapest, 1978. augusztus hó.

Forgalombiztonsági Osztály



VOLÁN

Bokros K. 1978

BALESET