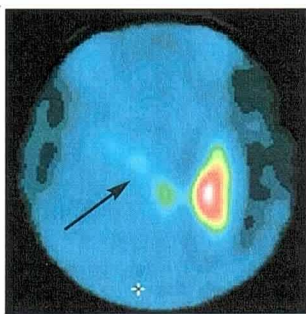


Metastasis cerebri – a pajzsmirigyrák első jeleként

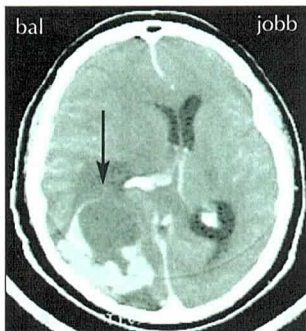
Esetleírás képekben

1. ÁBRA



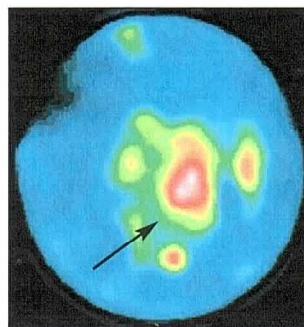
A 45 éves nőt a jobb oldali göbös golyva miatt vizsgálták belgyógyászati klinikán. Két hónapja fennálló fejfájásról, fokozódó látásromlásról számolt be. A pajzsmirigy-szcintigráfián a mérsékelten nagyobb pajzsmirigy jobb lebenyének vetületében körülbelül 4 cm-es hideg göböt észleltek.

2. ÁBRA



A neurológiai panaszok miatt végzett koponya-CT során jelentős intracranialis nyomásfokozódás mellett hatalmas szoliter térfoglaló folyamat látható a bal hátsó parietalis régióban. A golyva kivizsgálását megszakították. Az idegsebészeti klinikán sikeres craniectomia történt. A szövettan metastatikus tumort igazolt.

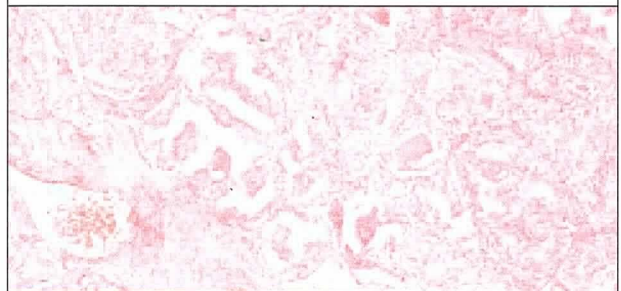
3. ÁBRA



Az agyi metastázis sikeres eltávolítása után egy hónappal készített ^{99m}Tc-MIBI-szcintigráfia során a jobb lebeny vetületének megfelelően nagy kiterjedésű, egyenetlen aktivitáseloszlású terület ábrázolódott. A MIBI-felvétel malignitás lehetőségét vetette fel.

4. ÁBRA

A Sebészeti Klinikán elvégzett közel teljes thyreoidectomia után derült fény arra, hogy az agyi metastázis papillaris pajzsmirigyrákból származott. Szövettan: carcinoma papillare glandulae thyreoideae (G-II., pT3).



A beteg utókezelésként ablatív jódizotóp-terápiában, pajzsmirigyhormon-szuppresszióban részesült. Az occipitalis koponyametasztázis és a pajzsmirigyrák eltávolítása után kilenc évvel recidívamentesen él.

Az eset komoly tanulságai: a kemény tapintatú golyvát mielőbb vizsgálni kell. Pajzsmirigyrák sebészi kezelése még távoli áttéttel sem mindig reménytelen!

Beküldték: dr. Lukács Géza¹, †dr. Csécssei György², dr. Kollár József³, dr. Molnár Péter⁴, dr. Garai Ildikó⁵, dr. Sinkovics István⁶: Debreceni Egyetem, Orvos- és Egészségtudományi Centrum, ¹I. sz. Sebészeti Klinika,

²Idegsebészeti Klinika, ³Radiológiai Klinika, ⁴Patológiai Intézet, ⁵Nukleáris Medicina Intézet, Debrecen;

⁶Országos Onkológiai Intézet, Nukleáris Medicina Osztály, Budapest

Levelezési cím: Debreceni Egyetem, Orvos- és Egészségtudományi Centrum, Sebészeti Intézet, Regionális Endokrin-Emlő Központ.

4032 Debrecen, Nagyterdei körút 98. Pf. 27. E-mail: lukacs@dote.hu